



**Secretaria da Fazenda | Subsecretaria de Finanças  
Departamento de Contadoria**

**CONTADORIA INFORMA – CI nº 036/2018 DATA: 12/04/2018**

**ASSUNTO: Contabilização de Receitas advindas de Emendas Parlamentares**

**LEGISLAÇÃO: Ementário da Receita TCE-MG 2018**

**PROCEDIMENTOS/INFORMAÇÕES/ORIENTAÇÕES**

Para classificação das Transferências advindas de Emendas Parlamentares deverão ser utilizadas as Naturezas de Receitas (Corrente ou de Capital):

**417180811 .....TRANSFERENCIAS ADVINDAS DE EMENDAS PARLAMENTARES-PRINCIPAL**

**424180811 .....TRANSFERENCIAS ADVINDAS DE EMENDAS PARLAMENTARES  
INDIVIDUAIS-PRINCIPAL**

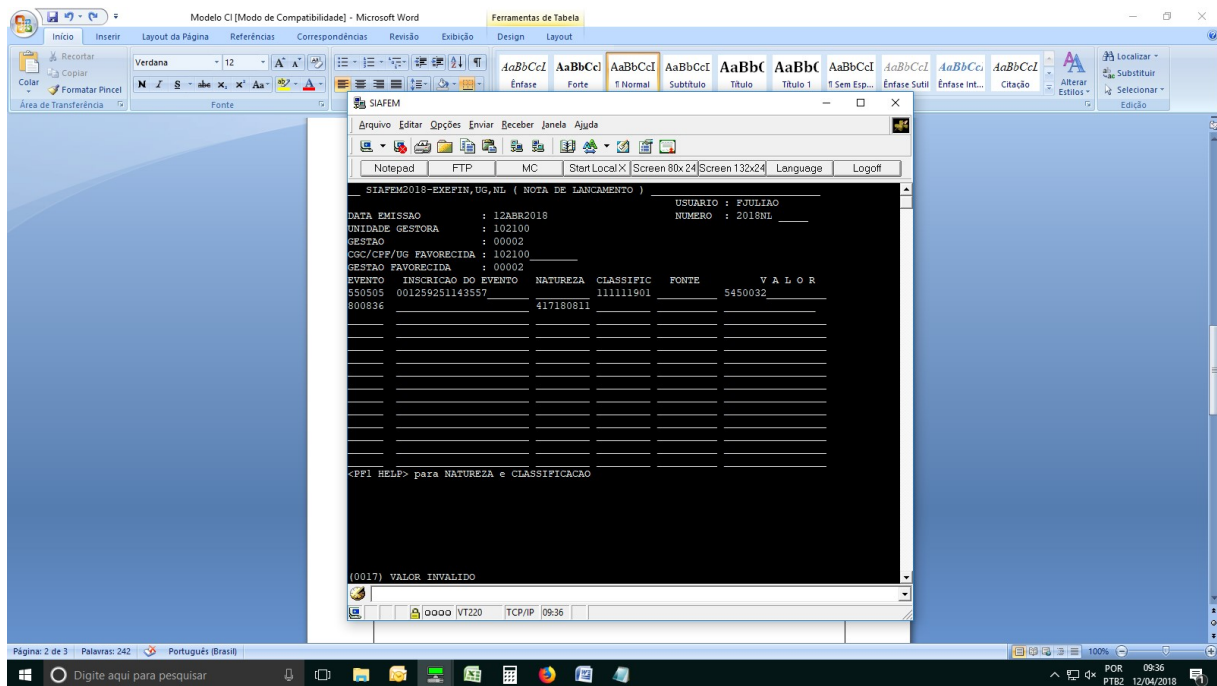
A Variação Patrimonial Aumentativa (VPA) deverá ser escolhida no momento da Liquidação (NL) clicando em "F1" com o cursor no campo CLASSIFICAÇÃO e a Fonte de Recurso a ser utilizada deverá ser de acordo com a Origem do Recurso:

<b>1.7.1.8.08.11 - Transferências Advindas de Emendas Parlamentares - Principal</b>			
<b>FONTE</b>	<b>NOME DAS FONTES</b>	<b>TIPO TRANSFERENCIAS</b>	<b>VPA</b>
<b>122</b>	<i>Transferências de Convênios Vinculados à Educação</i>	TRANSF. VOLUNTÁRIAS	452339900
<b>123</b>	<i>Transferências de Convênios Vinculados à Saúde</i>	TRANSF. VOLUNTÁRIAS	452339900
<b>124</b>	<i>Transferências de Convênios Não Relacionados à Educação, à Saúde nem à Assistência</i>	TRANSF. VOLUNTÁRIAS	452339900
<b>129</b>	<i>Transferências de Recursos do Fundo Nacional de Assistência Social (FNAS)</i>	CONSTIT. E LEGAIS	452130800
<b>142</b>	<i>Transferências de Convênios Vinculados à Assistência Social</i>	TRANSF. VOLUNTÁRIAS	452339900
<b>143</b>	<i>Transferências de Recursos do FNDE Referentes ao Programa Dinheiro Direto na Escola</i>	CONSTIT. E LEGAIS	452130900
<b>144</b>	<i>Transferências de Recursos do FNDE Referentes ao Programa Nacional de Alimentação</i>	CONSTIT. E LEGAIS	452130900
<b>145</b>	<i>Transferências de Recursos do FNDE Referentes ao Programa Nacional de Apoio ao</i>	CONSTIT. E LEGAIS	452130900
<b>146</b>	<i>Outras Transferências de Recursos do FNDE</i>	CONSTIT. E LEGAIS	452130900
<b>148</b>	<i>Transferências de Recursos do SUS para Atenção Básica</i>	CONSTIT. E LEGAIS	452130700
<b>149</b>	<i>Transferências de Recursos do SUS para Atenção de Média e Alta Complexidade</i>	CONSTIT. E LEGAIS	452130700
<b>150</b>	<i>Transferências de Recursos do SUS para Vigilância em Saúde</i>	CONSTIT. E LEGAIS	452130700
<b>151</b>	<i>Transferências de Recursos do SUS para Assistência Farmacêutica</i>	CONSTIT. E LEGAIS	452130700
<b>152</b>	<i>Transferências de Recursos do SUS para Gestão do SUS</i>	CONSTIT. E LEGAIS	452130700
<b>154</b>	<i>Outras Transferências de Recursos do SUS</i>	CONSTIT. E LEGAIS	452130700

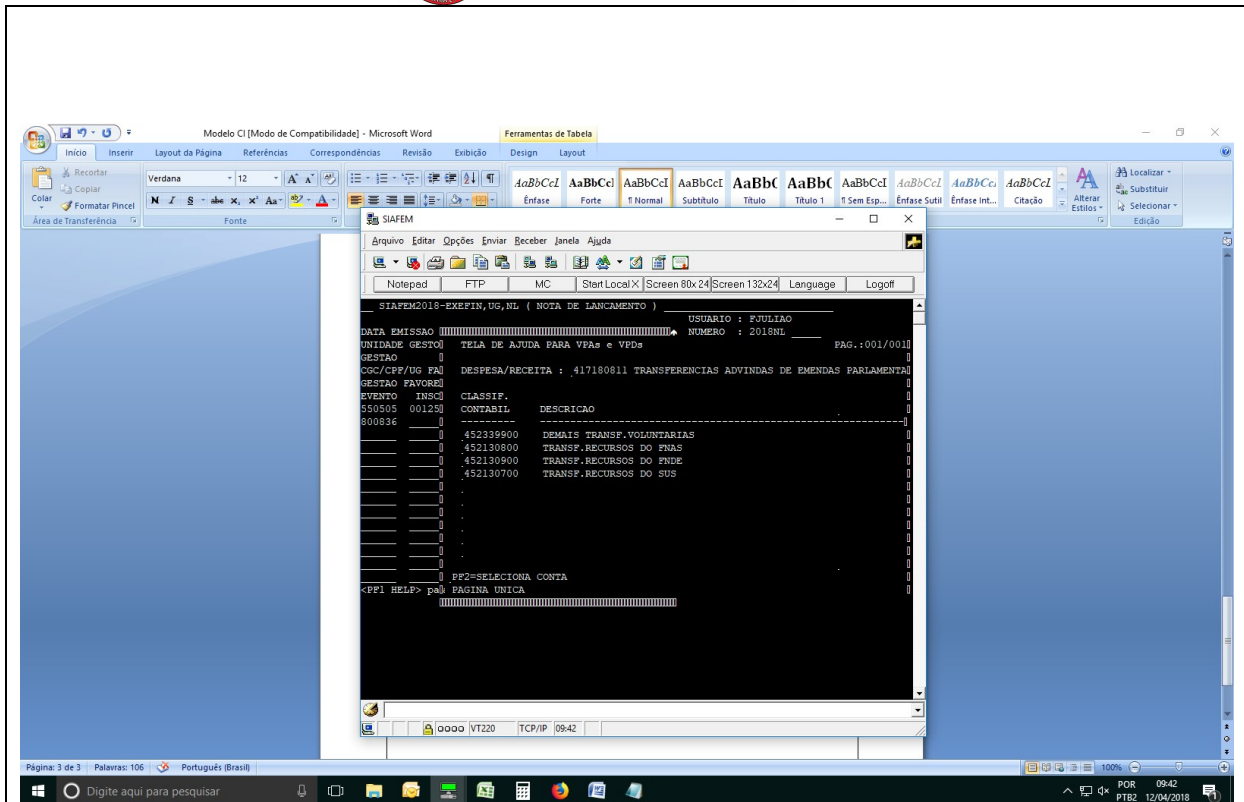


2.7.1.8.08.11 - Transferências Advindas de Emendas Parlamentares - Principal			
FONTES	NOME DAS FONTES	TIPO TRANSFERENCIAS	VPA
122	Transferências de Convênios Vinculados à Educação	TRANSF. VOLUNTÁRIAS	452339900
123	Transferências de Convênios Vinculados à Saúde	TRANSF. VOLUNTÁRIAS	452339900
124	Transferências de Convênios Não Relacionados à Educação, à Saúde nem à Assistência	TRANSF. VOLUNTÁRIAS	452339900
129	Transferências de Recursos do Fundo Nacional de Assistência Social (FNAS)	CONSTIT. E LEGAIS	452130800
142	Transferências de Convênios Vinculados à Assistência Social	TRANSF. VOLUNTÁRIAS	452339900
143	Transferências de Recursos do FNDE Referentes ao Programa Dinheiro Direto na Escola	CONSTIT. E LEGAIS	452130900
144	Transferências de Recursos do FNDE Referentes ao Programa Nacional de Alimentação	CONSTIT. E LEGAIS	452130900
145	Transferências de Recursos do FNDE Referentes ao Programa Nacional de Apoio ao	CONSTIT. E LEGAIS	452130900
146	Outras Transferências de Recursos do FNDE	CONSTIT. E LEGAIS	452130900
153	Transferências de Recursos do SUS para Investimentos na Rede de Serviços de Saúde	CONSTIT. E LEGAIS	452130700
154	Outras Transferências de Recursos do SUS	CONSTIT. E LEGAIS	452130700

Modelo NL:



Ao Clicar "F1" no campo CLASSIFICAÇÃO abrirá a janela para escolha da VPA:



A VPA escolhida no exemplo é a 452130700, de acordo com a planilha, escolher a Fonte que se refere a Origem do Recurso:

