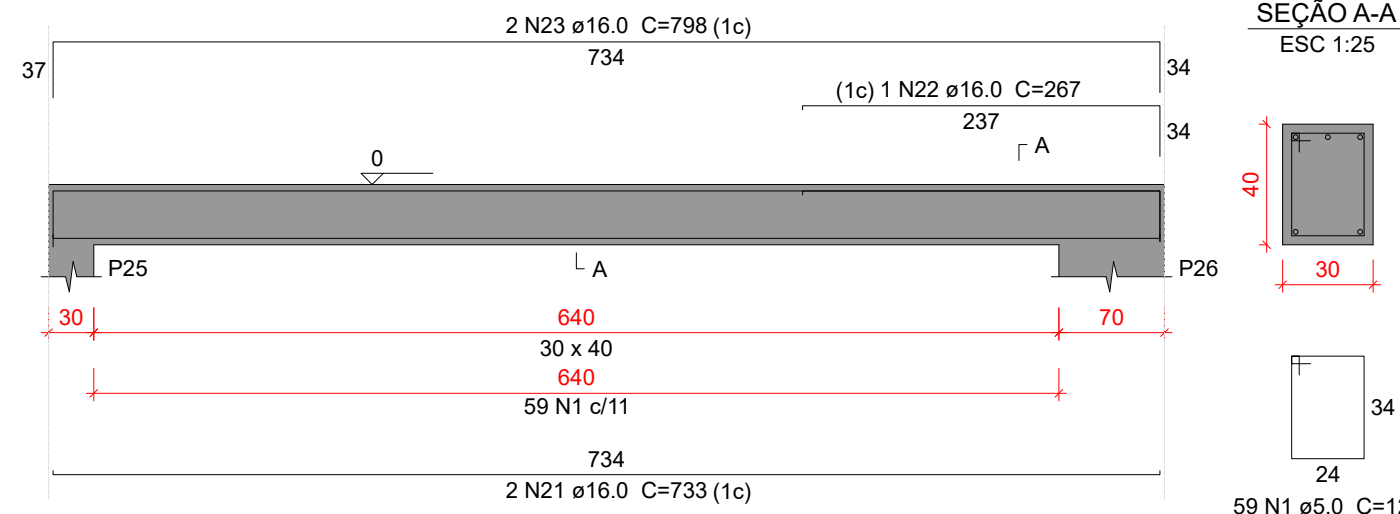


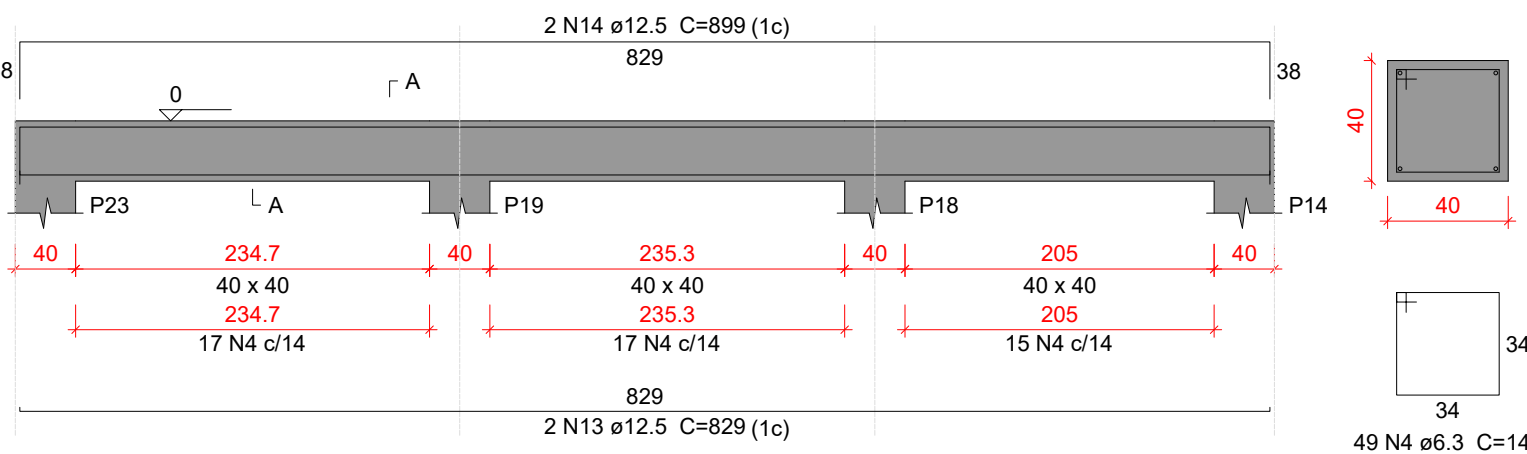
## VB16

ESC 1:50



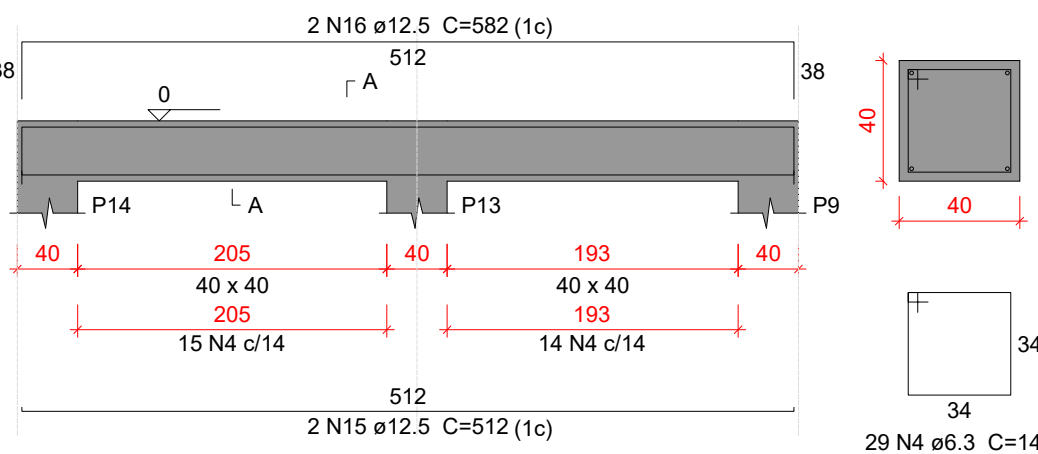
## VB17

ESC 1:50



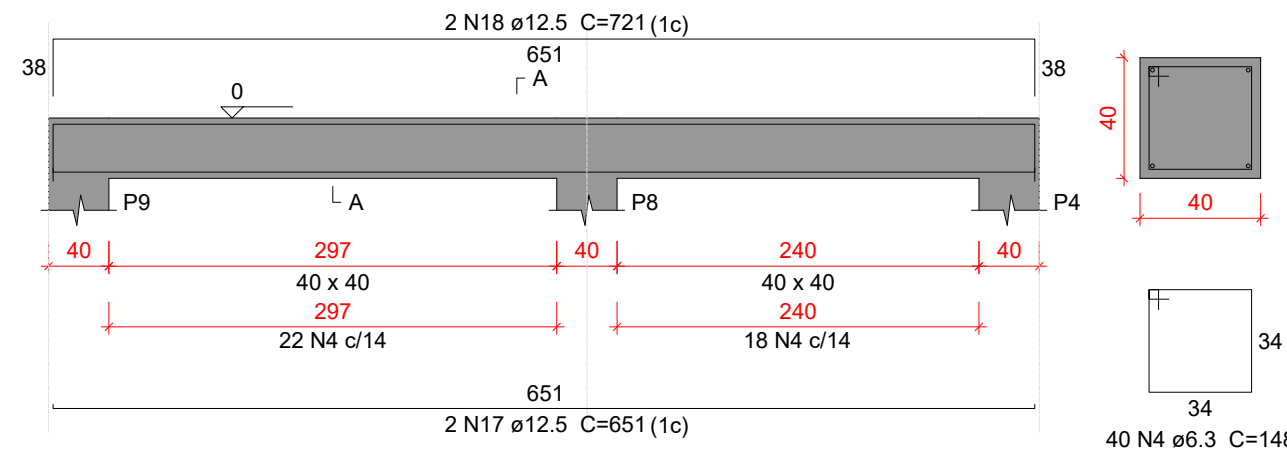
## VB18

ESC 1:50



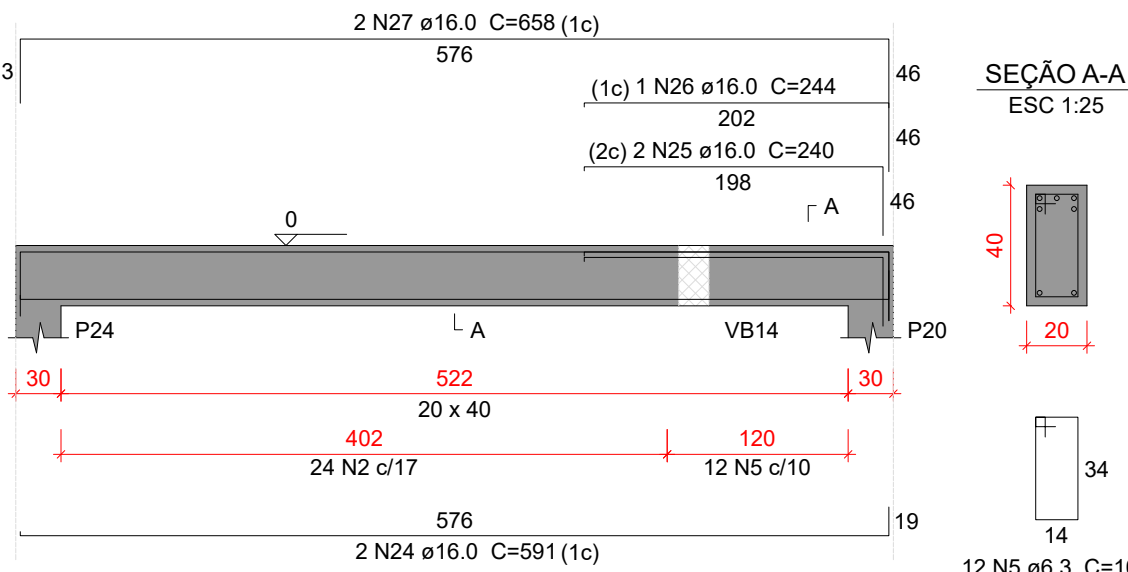
## VB19

ESC 1:50



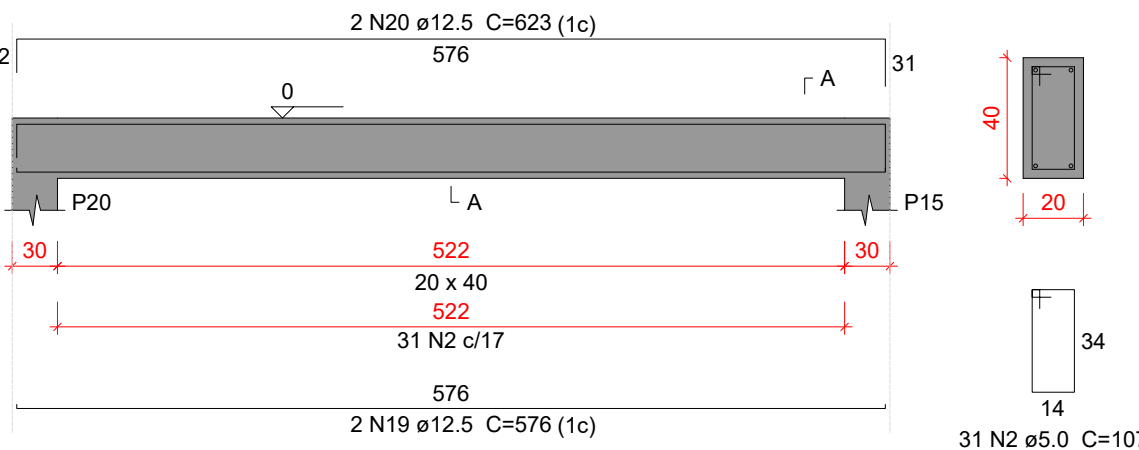
## VB20

ESC 1:50



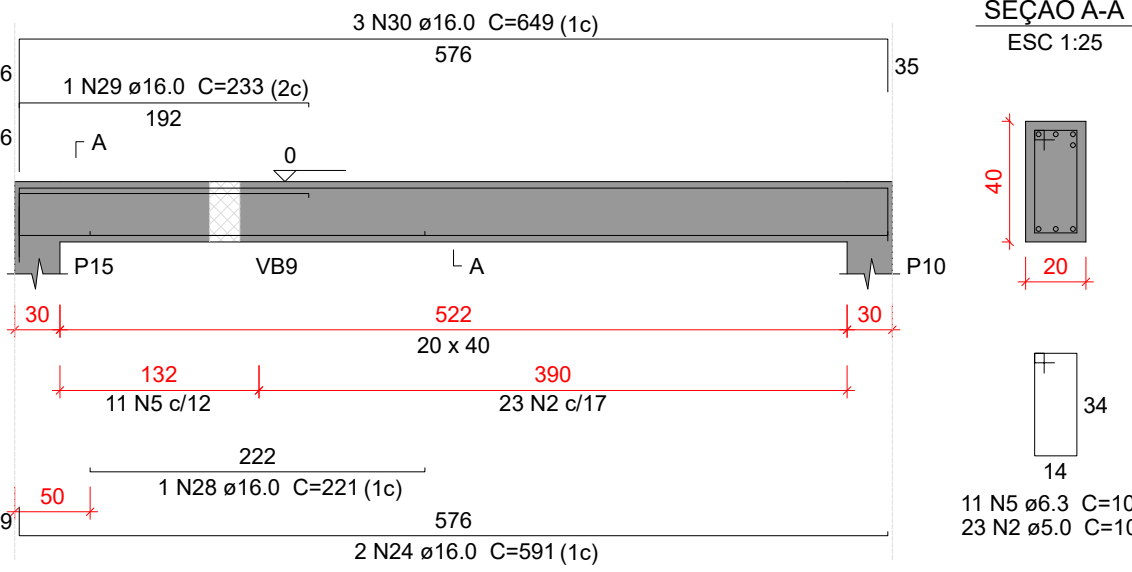
## VB21

ESC 1:50



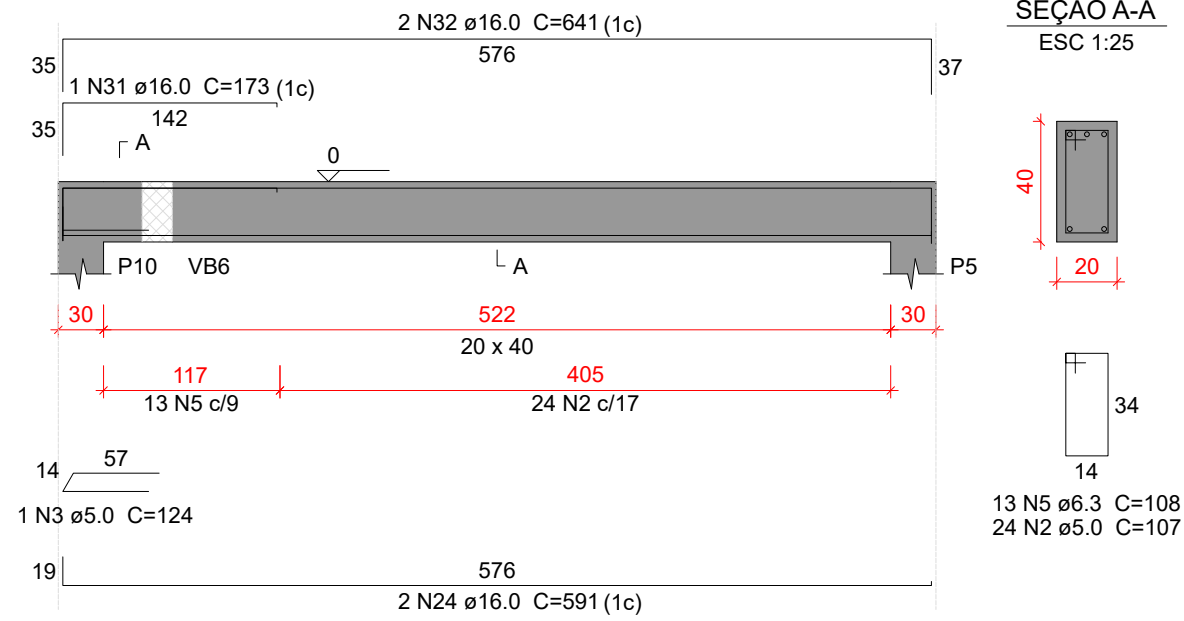
## VB22

ESC 1:50



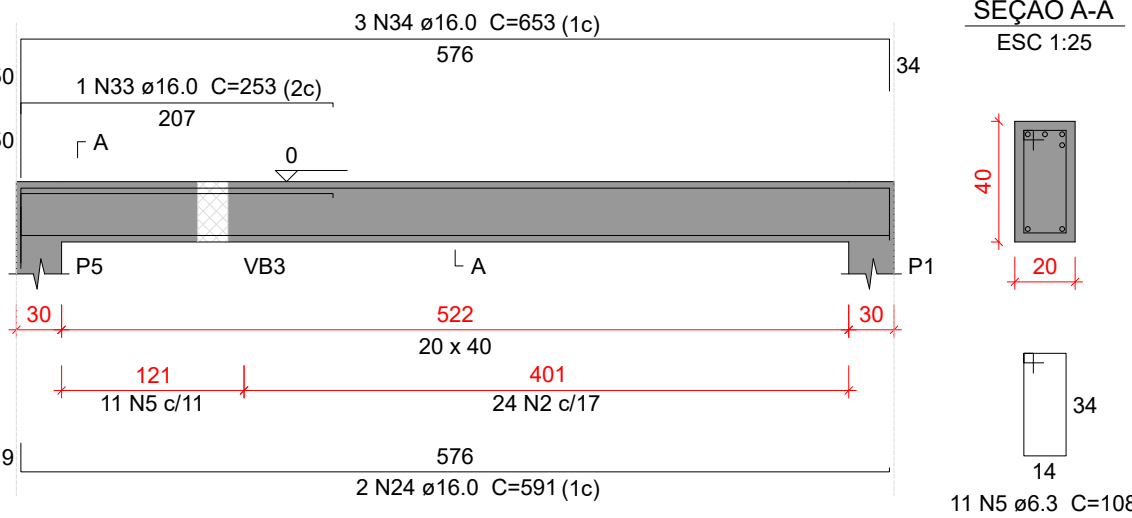
## VB23

ESC 1:50



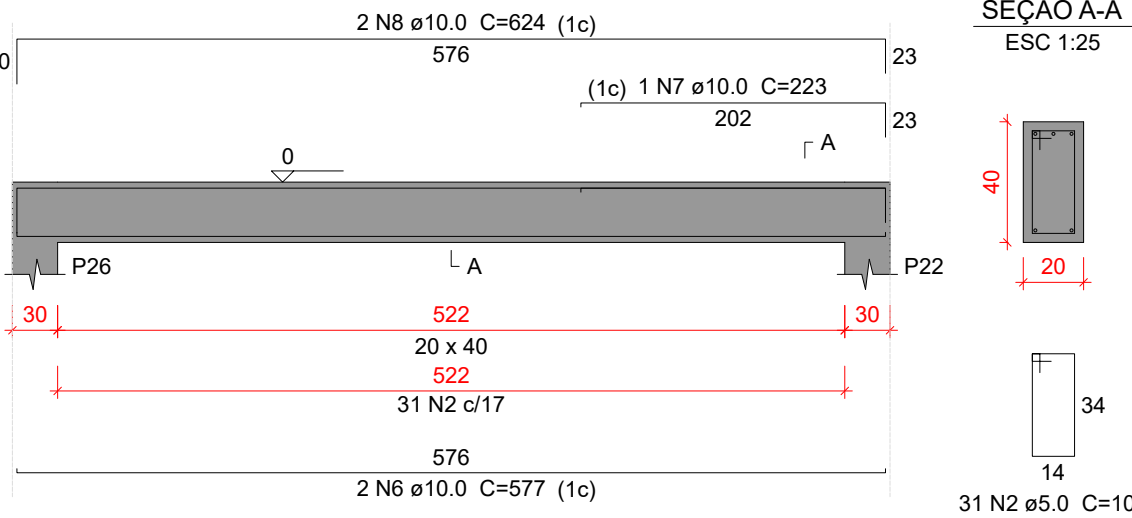
## VB24

ESC 1:50



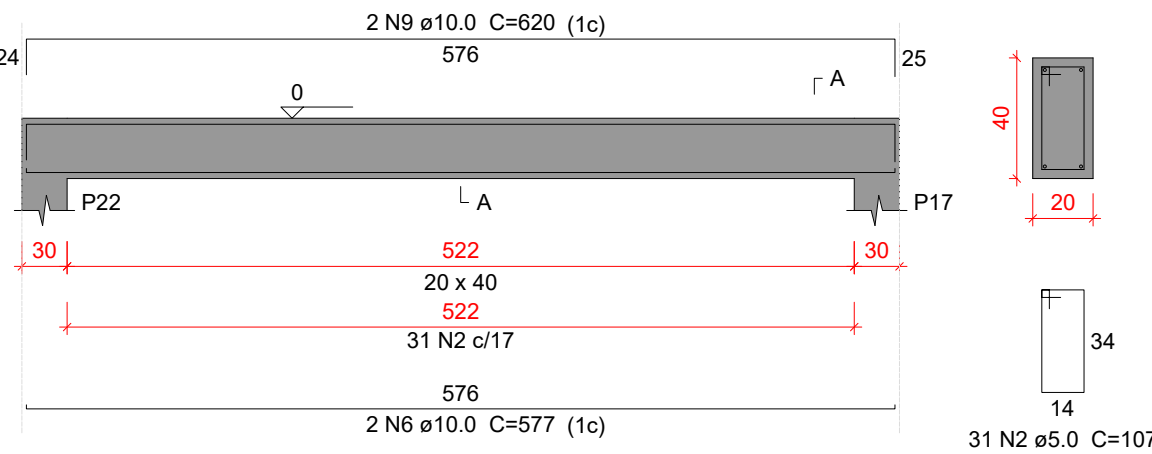
## VB25

ESC 1:50



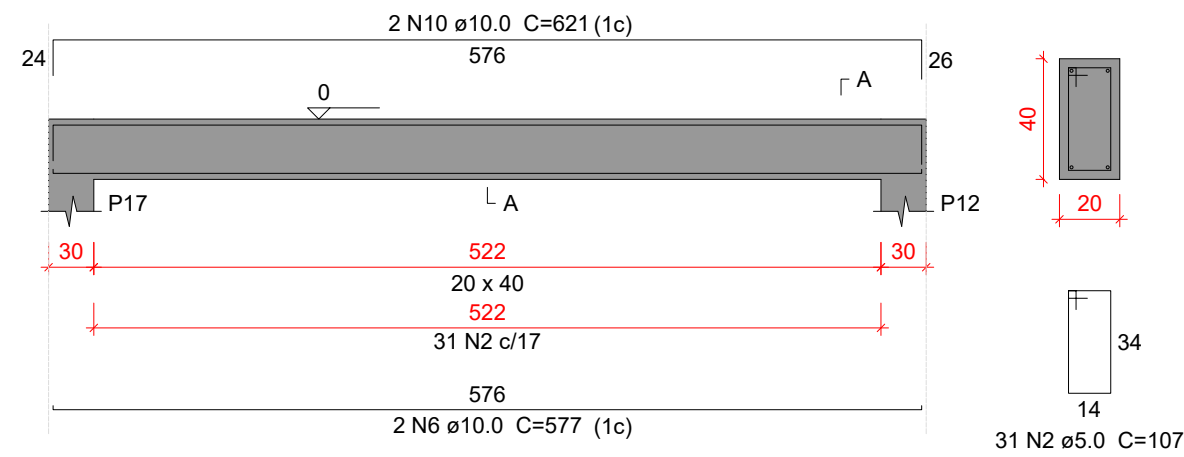
## VB26

ESC 1:50



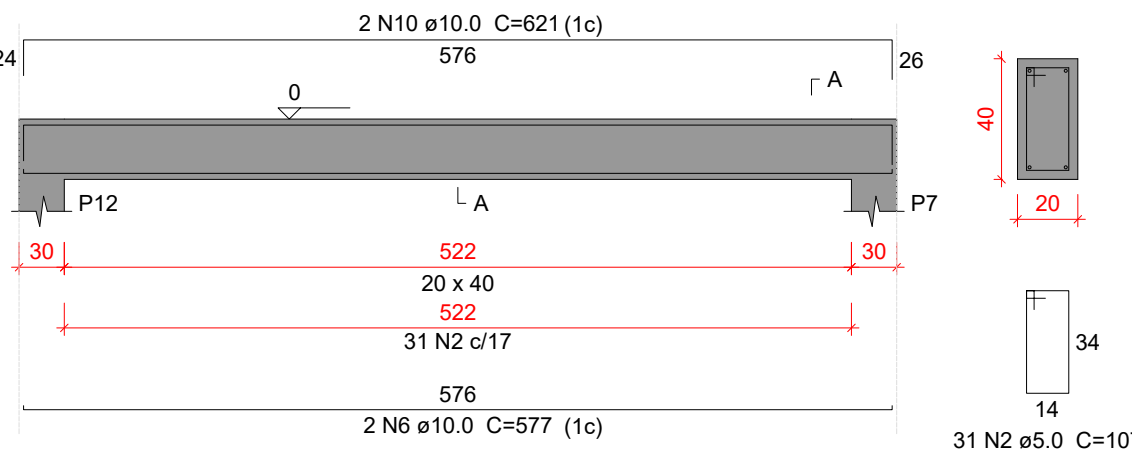
## VB27

ESC 1:50



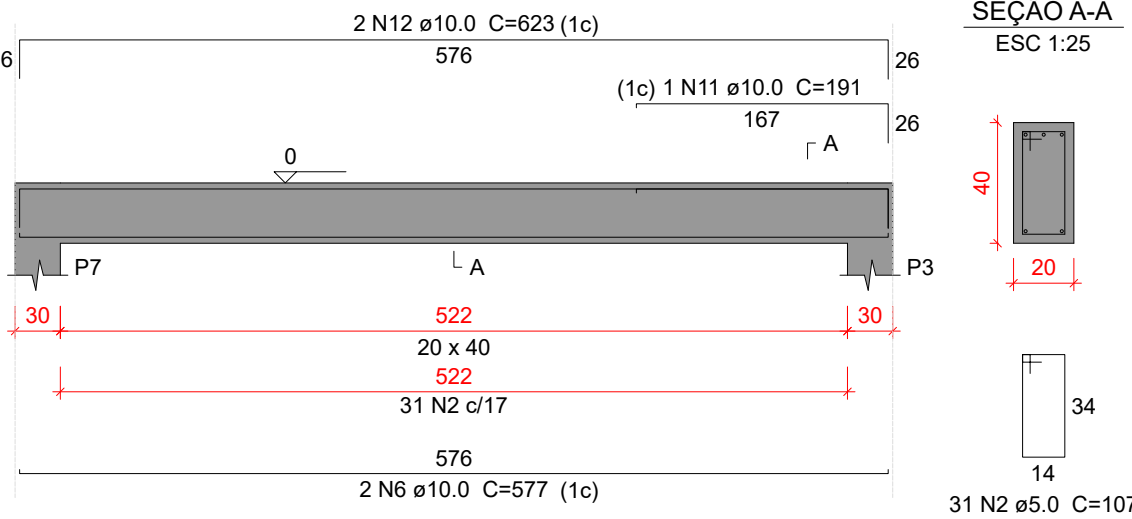
## VB28

ESC 1:50



## VB29

ESC 1:50



## Relação do aço

AÇO	N	DIAM (mm)	QUANT	C.UNIT (cm)	C.TOTAL (cm)
CA60	1	5.0	59	127	7493
VB19	2	5.0	281	107	30067
VB25	3	5.0	1	124	124
CA50	4	6.3	118	148	17464
VB25	5	6.3	47	108	5076
VB28	6	10.0	10	577	5770
VB29	7	10.0	1	223	223
VB27	8	10.0	2	624	1248
VB25	9	10.0	2	620	1240
VB28	10	10.0	4	621	2484
VB29	11	10.0	1	191	191
VB27	12	10.0	2	623	1246
VB28	13	12.5	2	829	1658
VB29	14	12.5	2	899	1798
VB27	15	12.5	2	512	1024
VB28	16	12.5	2	582	1164
VB29	17	12.5	2	651	1302
VB27	18	12.5	2	721	1442
VB28	19	12.5	2	576	1152
VB29	20	12.5	2	623	1246
VB27	21	16.0	2	733	1466
VB28	22	16.0	1	267	267
VB29	23	16.0	2	798	1596
VB27	24	16.0	8	591	4728
VB28	25	16.0	2	240	480
VB29	26	16.0	1	244	244
VB27	27	16.0	2	658	1316
VB28	28	16.0	1	221	221
VB29	29	16.0	1	233	233
VB27	30	16.0	3	649	1947
VB28	31	16.0	1	173	173
VB29	32	16.0	2	641	1282
VB27	33	16.0	1	253	253
VB28	34	16.0	3	653	1959

## Resumo do aço

AÇO	DIAM (mm)	C.TOTAL (m)	PESO + 10 % (kg)
CA50	6.3	225.4	60.7
CA50	10.0	124.1	84.1
CA50	12.5	107.9	114.3
CA50	16.0	161.7	280.7
CA60	5.0	376.9	63.9
PESO TOTAL (kg)			
CA50	539.7		
CA60	63.9		

Volume de concreto (C-30) = 7.52 m³  
Área de forma = 69.77 m²

## Características do Projeto

- 1 – COBRIMENTO DAS ARMADURAS – PILARES E VIGAS: 3.0 cm
- 2 – COBRIMENTO DAS ARMADURAS – LAJES E ESCADAS: 3.0 cm
- 3 – COBRIMENTO DAS ARMADURAS – FUNDAÇÃO: 4.5 cm
- 4 – PREVER LASTRO DE CONCRETO MAGRO (5 cm) SOB AS ESTRUTURAS EM CONCRETO.

## NOTAS 1 : DURABILIDADE

- 1 – CLASSE DE AGRESSIVIDADE AMBIENTAL: II
- 2 – MÓDULO DE ELASTICIDADE > 35.42 GPa
- 3 – FATOR A/C < 0.4
- 4 – AÇO CA 50A e CA 60B
- 5 – CONCRETO CLASSE > 30 MPa
- 6 – CONSUMO DE CIMENTO > 320 Kg/m³

5 – OS VENTOS INCIDENTES NAS FACES X (90°) E Y (0°), RESPECTIVAMENTE, NÃO OCORREM SIMULTANEAMENTE.

## NOTAS 2 : NORMAS

- NBR 06118 – 2023 – Projeto de Estruturas de Concreto armado
- NBR 06120 – 2019 – Cargas para o Cálculo de Estruturas de edificações – Procedimento
- NBR 06123 – 2023 – Forças Devidas ao Vento em Edificações
- NBR 8681 – 2003 – Ações e Segurança nas Estruturas
- NBR 6122 – 2022 – Projeto e execução de Fundações

## LEGENDA DA PLANTA DE LOCAÇÃO

- Ⓐ ORIENTAÇÃO DOS EIXOS DOS PILARES
- ① ORIENTAÇÃO DOS EIXOS DOS PILARES

## NOTAS 3 : GERAIS

- 1 – Dimensões em Centímetros e Níveis em metros
- 2 – Conferir as disposição das armaduras antes da concretagem.
- 3 – A Responsabilidade pela fiscalização da obra é do Engº resp Técnico.
- 4 – Aconselhamos moldagem de corpos de prova para cada caminhão betoneira.
- 5 – Respeitar os prazos mínimos para retirada de formas e escoramentos.
- 6 – Evitar romper concreto após endurecido, com marreta e talhadeira.
- 7 – Toda e qualquer alteração no respectivo projeto, o Calculista deverá ser consultado e o mesmo deverá emitir seu parecer por escrito.



ASSINATURAS E CARIMBOS DO ENTE - APROVAÇÃO E EXECUÇÃO

PLANTA CHAVE DE SITUAÇÃO

R00		26/05/2025		EMIÇÃO INICIAL		
REVISÃO		DATA		DESCRIÇÃO		
TÍTULO DO PROJETO: CENTRO ESPECIALIZADO EM REABILITAÇÃO						
FUNDAÇÃO PARA QUADRA E MARQUISE - DIREITA						
PROPRIETÁRIO						
PREFEITURA DE JUIZ DE FORA						
CER-IV						
CNPJ						
18.338.178/0001-02						
ENDEREÇO						
PROLONG. RUA RAUL PEDRO PETERS, S/N - SÃO PEDRO						
CEP 36.037-680 - JUIZ DE FORA - MG						
DISCIPLINA						
ESTRUTURAL						
ART						
MG20264811080						
TÍTULO DA PRANCHA						
PROJETO ESTRUTURAL						
DESCRIÇÃO DA ETAPA					FOLHA: 11/11	
PROJETO CONCEITUAL REFERENCIAL						
DETALHAMENTO DAS VIGAS BALDRAME						
NOME: PRANCHA - ARQUIVO			REVISÃO	UNIDADE	DATA	ESCALA
DETALHAMENTO DAS VIGAS BALDRAME			R00	CM / M	26/05/20225	INDICADA
KAYO HENRIQUE MOREIRA			BRUNA FERREIRA DA ROCHA			
CREA 19974/D			CREA 159684/D			
AUTOR(A) INTELCTUAL			CO - AUTOR DO PROJETO			
			FOLHA 11 84,10 x 94,10			