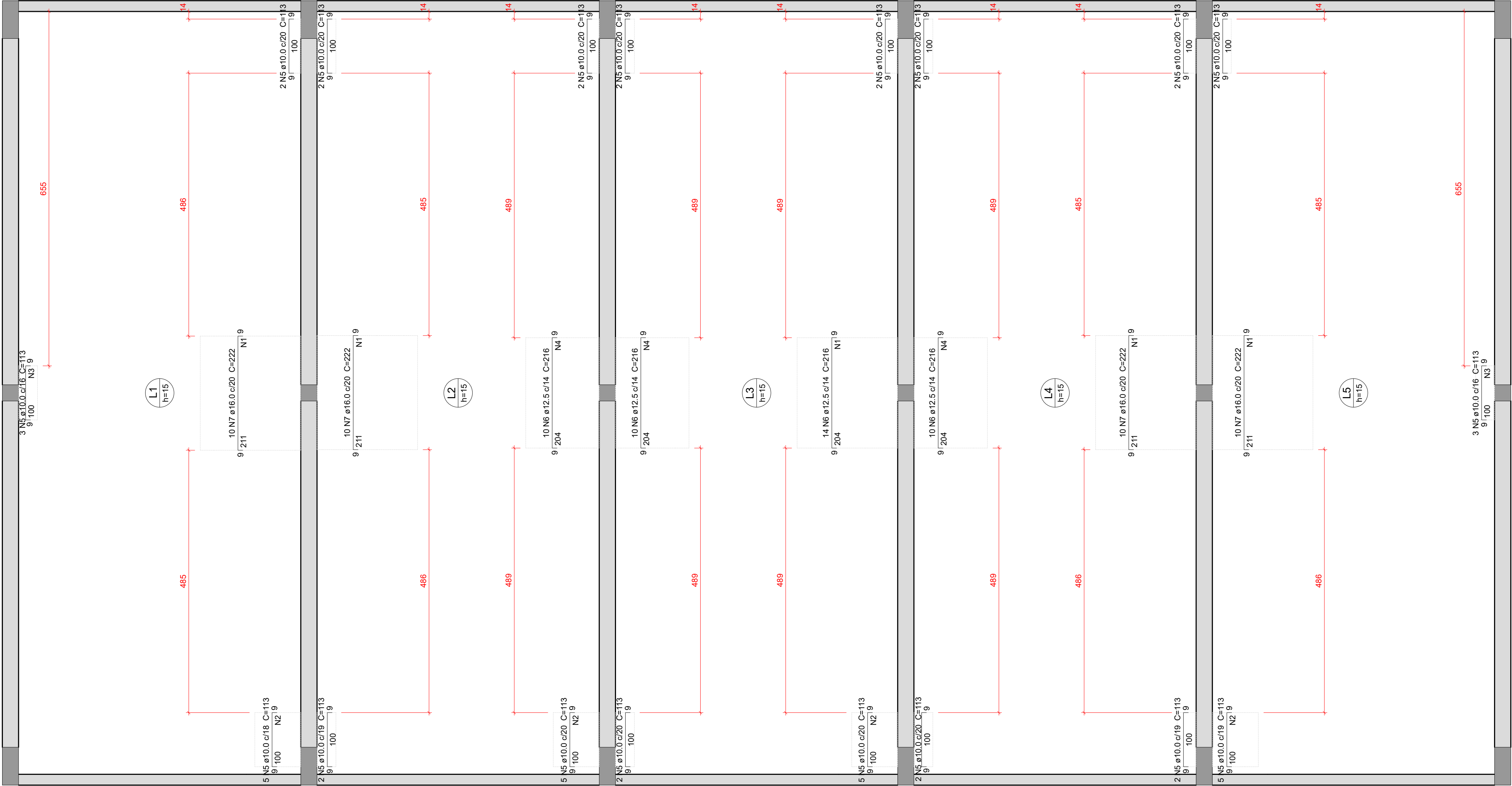
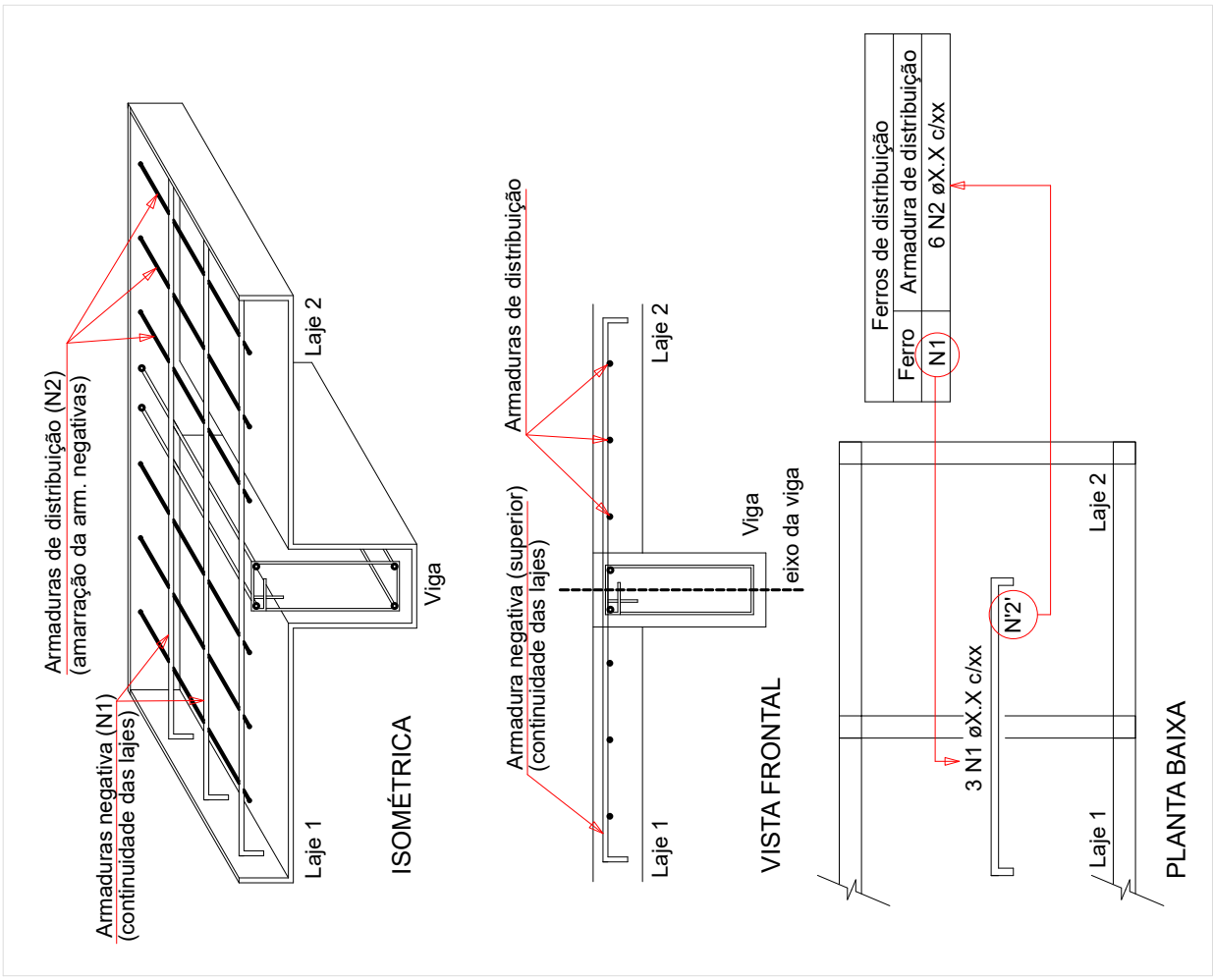


Armaduras de distribuição	
Armadura	Armadura de distribuição
N7	24 N1 ø5.0 c/9 C=186
N5	6 N2 ø5.0 c/17 C=85
N5	6 N3 ø5.0 c/17 C=35
N5	6 N4 ø5.0 c/17 C=35
N5	6 N5 ø5.0 c/17 C=85
N7	24 N1 ø5.0 c/9 C=186
N6	19 N1 ø5.0 c/11 C=186
N5	6 N2 ø5.0 c/17 C=85
N6	19 N4 ø5.0 c/11 C=136
N7	24 N1 ø5.0 c/9 C=186
N6	19 N4 ø5.0 c/11 C=136
N5	6 N3 ø5.0 c/17 C=35
N7	24 N1 ø5.0 c/9 C=186
N5	6 N2 ø5.0 c/17 C=85

DETALHE DA ARMADURA SUPERIOR DE CONTINUIDADE DA LAJE  
E MONTAGEM DA ARMADURA DE DISTRIBUIÇÃO



Armação negativa das lajes do pavimento TÉRREO (Eixo X)

escala 1:50

Características do Projeto		5 – OS VENTOS INCIDENTES NAS FACES X (90°) E Y (0°) , RESPECTIVAMENTE, NÃO OCORREM SIMULTANEAMENTE.
1 – COBRIMENTO DAS ARMADURAS – PILARES E VIGAS:	3.0 cm	
2 – COBRIMENTO DAS ARMADURAS – LAJES E ESCADAS:	3.0 cm	
3 – COBRIMENTO DAS ARMADURAS – FUNDAÇÃO:	4.5 cm	
4 – PREVER LASTRO DE CONCRETO MAGRO (5 cm) SOB AS ESTRUTURAS EM CONCRETO.		
NOTAS 1 : DURABILIDADE		NOTAS 2 : NORMAS
1 – CLASSE DE AGRESSIVIDADE AMBIENTAL: II		
2 – MÓDULO DE ELASTICIDADE > 35.42 GPa		
3 – FATOR A/C < 0.4		
4 – AÇO CA 50A e CA 60B		
5 – CONCRETO CLASSE > 30 MPa		NOTAS 3 : GERAIS
6 – CONSUMO DE CIMENTO > 320 Kg/m³		

LEGENDA DA PLANTA DE LOCAÇÃO	
A	ORIENTAÇÃO DOS EIXOS DOS PILARES
1	ORIENTAÇÃO DOS EIXOS DOS PILARES
NOTAS 3 : GERAIS	
1 – Dimensões em Centímetros e Níveis em metros 2 – Conferir as disposição das armaduras antes da concretagem. 3 – A Responsabilidade pela fiscalização da obra é do Eng° resp Técnico. 4 – Aconselhamos moldagem de corpos de prova para cada caminhão betoneira. 5 – Respeitar os prazos mínimos para retirada de formas e escoramentos. 6 – Evitar romper concreto após endurecido, com marreta e talhadeira. 7 – Toda e qualquer alteração no respectivo projeto, o Calculista deverá ser consultado e o mesmo deverá emitir seu parecer por escrito.	



ASSINATURAS E CARIMBOS DO ENTE - APROVAÇÃO E EXECUÇÃO			PLANTA CHAVE DE SITUAÇÃO	
R00	26/05/2025	EMIÇÃO INICIAL		
REVISÃO	DATA	DESCRIÇÃO		
TÍTULO DO PROJETO: CENTRO ESPECIALIZADO EM REABILITAÇÃO				
FUNDAÇÃO PARA QUADRA E MARQUISE - DIREITA				
PROPRIETÁRIO				
MINISTÉRIO DA SAÚDE				
SECRETARIA DE ATENÇÃO ESPECIALIZADA À SAÚDE				
CNPJ				
18.338.178/0001-02				
ENDEREÇO				
PROLONG. RUA RAUL PEDRO PETERS, S/N - SÃO PEDRO				
CEP 36.037-680 - JUIZ DE FORA - MG				
TÍTULO DA PRANCHA				
PROJETO ESTRUTURAL				
DESCRIÇÃO DA ETAPA				
PROJETO CONCEITUAL REFERENCIAL				
FOLHA: 6 /11				
NOME: PRANCHA - ARQUIVO				
DETALHAMENTO DAS LAJES EM CONCRETO ARMADO -				
ARMADURA NEGATIVA DO EIXO X				
KAYO REINHARDT DE SOUZA				
BRUNA FERREIRA DA ROCHA				
AUTOR(A) INTELLECTUAL				
CO - AUTOR DO PROJETO				
DIREITOS AUTORAIS RESERVADOR CONFORME LEGISLAÇÃO NACIONAL E INTERNACIONAL				