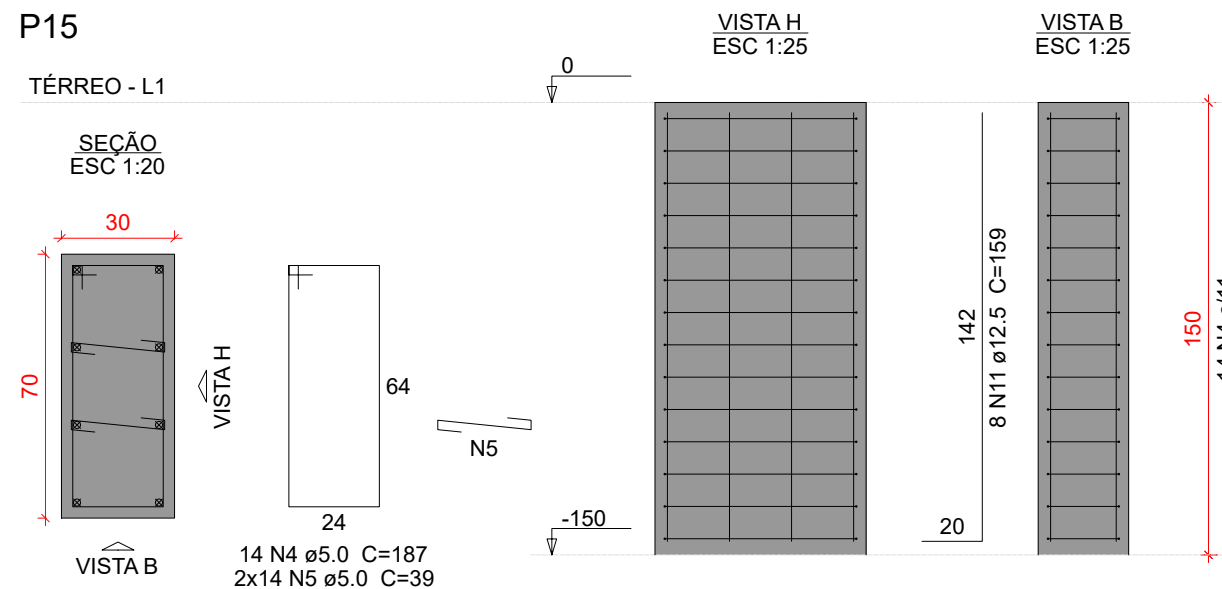
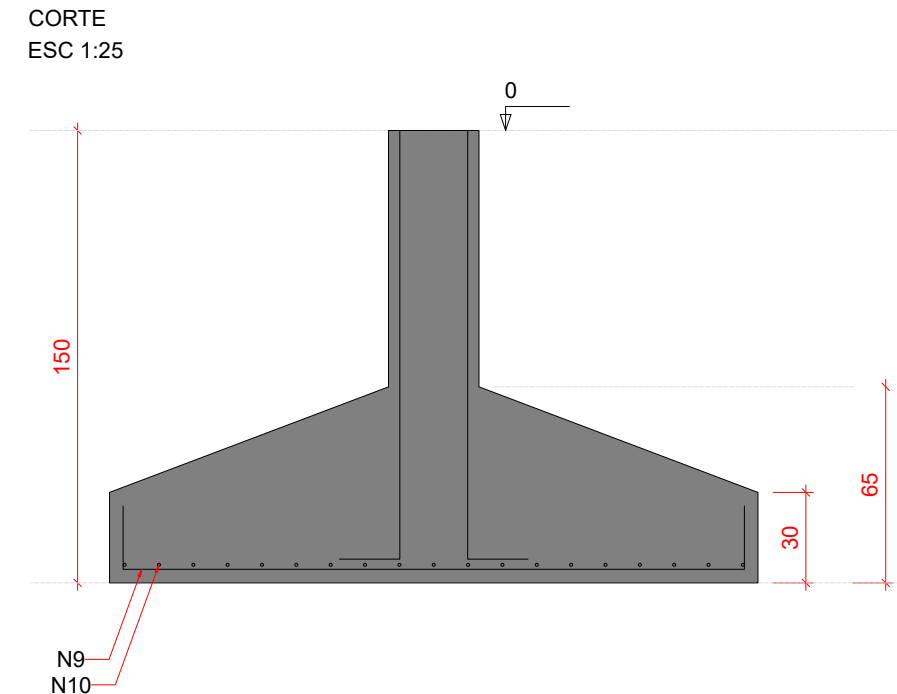
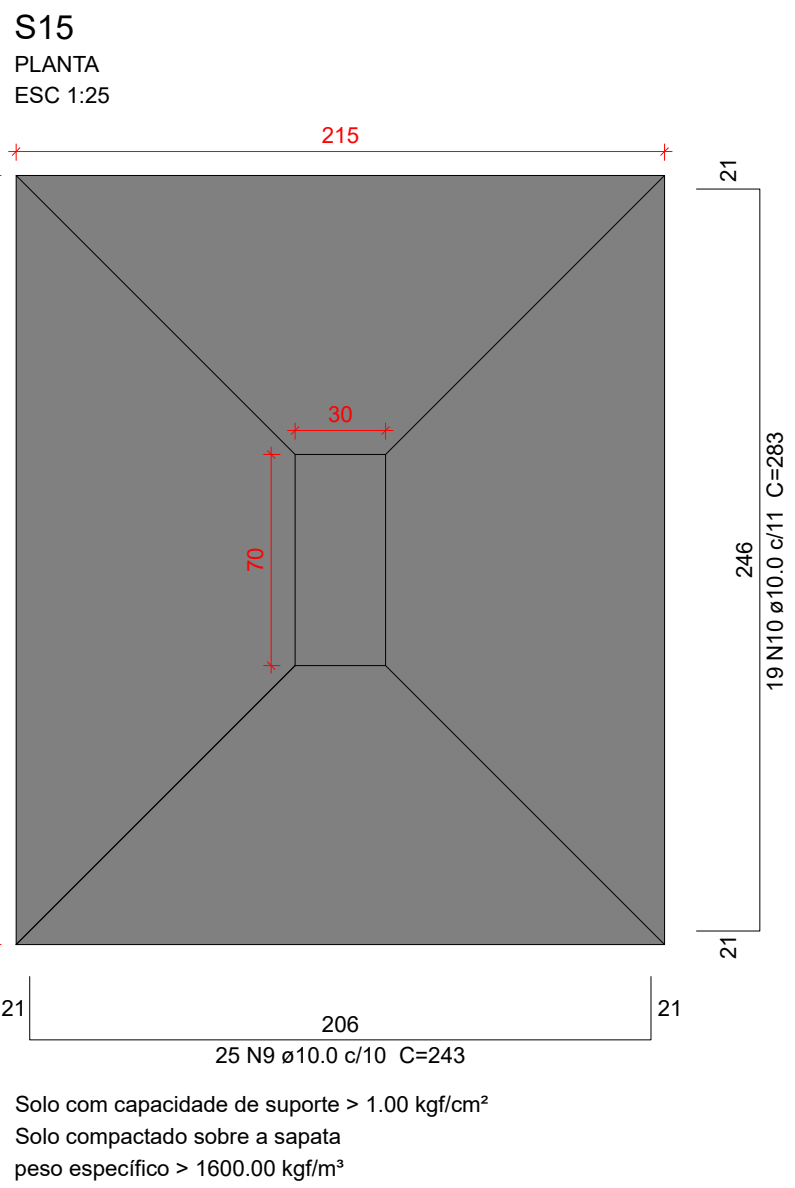
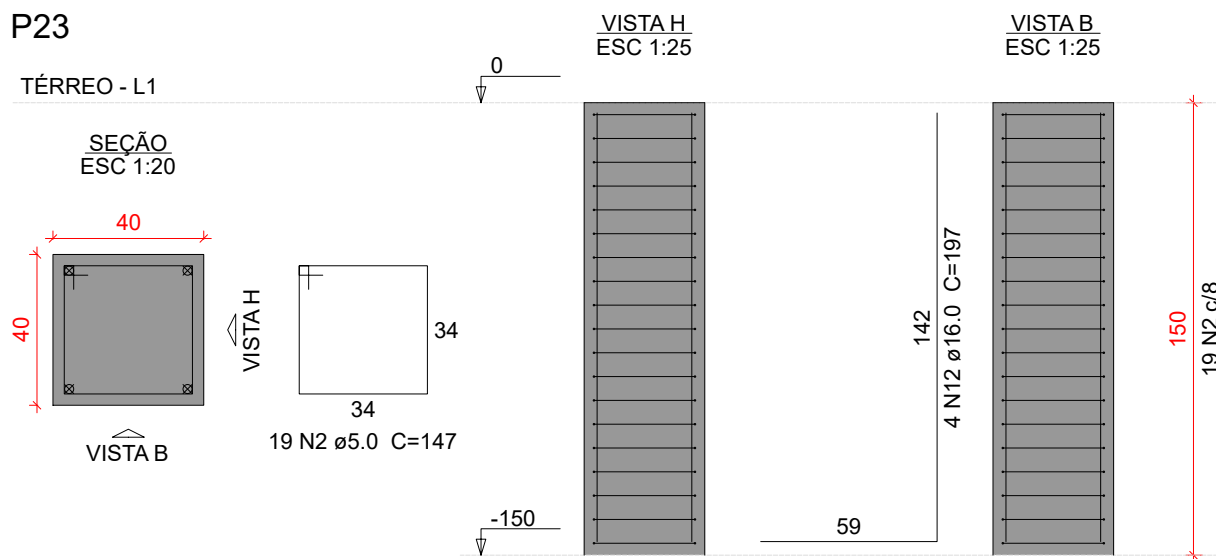
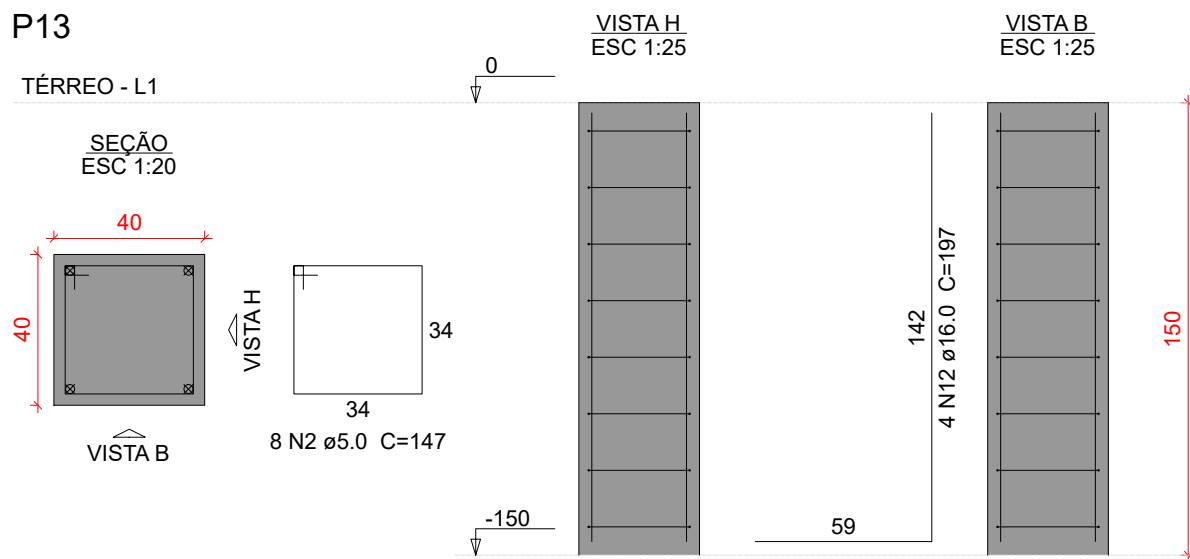
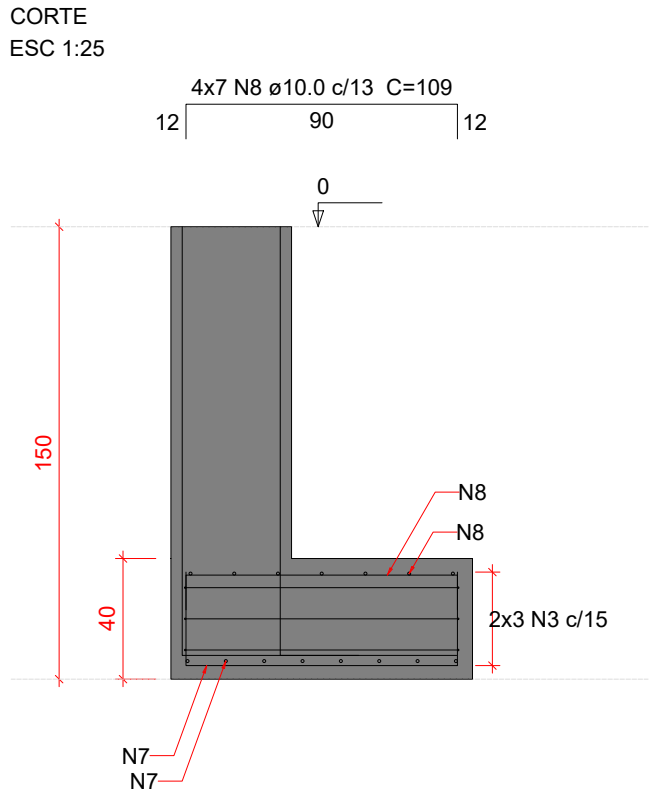
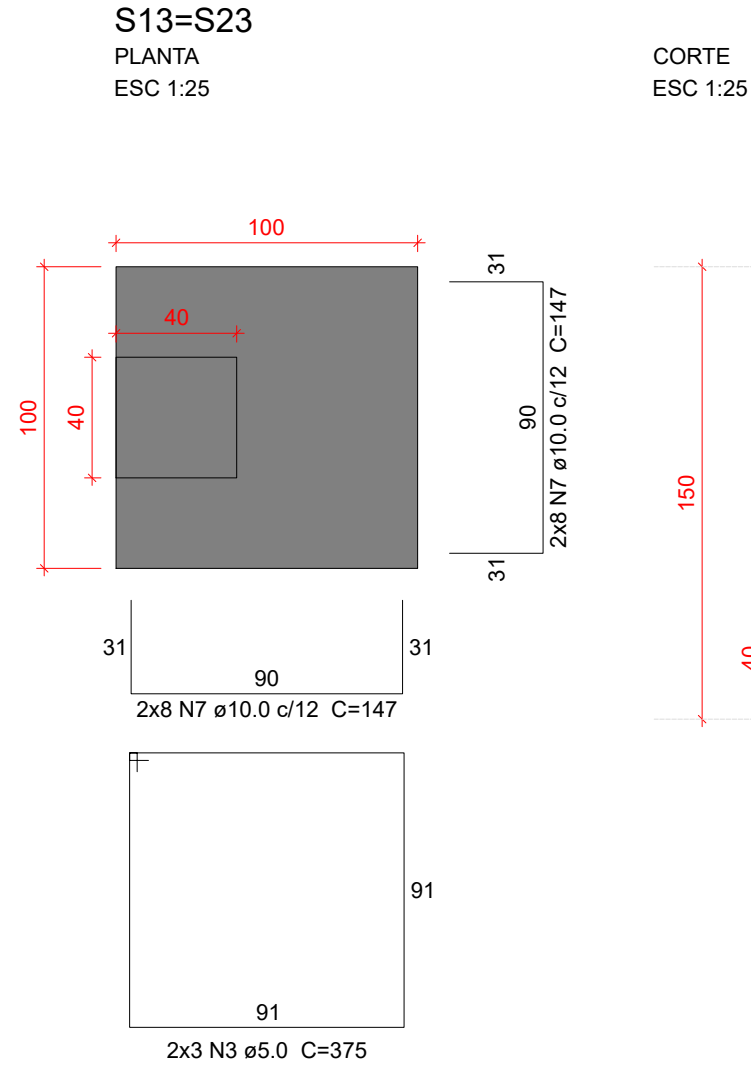


Relação do aço					
2xS11		S13		S15	
AÇO	N	DIAM (mm)	QUANT	C.UNIT (cm)	C.TOTAL (cm)
CA60	1	5.0	20	107	2140
	2	5.0	27	147	3969
	3	5.0	6	375	2250
	4	5.0	14	187	2618
	5	5.0	28	39	1092
CA50	6	10.0	56	208	11648
	7	10.0	32	147	4704
	8	10.0	28	109	3052
	9	10.0	25	243	6075
	10	10.0	19	283	5377
	11	12.5	16	159	2544
	12	16.0	8	197	1576

Resumo do aço			
AÇO	DIAM (mm)	C.TOTAL (m)	PESO + 10 % (kg)
CA50	10.0	308.6	209.3
	12.5	25.5	27
	16.0	15.8	27.4
CA60	5.0	120.7	20.5
PESO TOTAL (kg)			
CA50	263.6		
CA60	20.5		
Volume de concreto (C-30) = 6.4 m³			
Área de forma = 17.96 m²			

OBS: SOMENTE EXECUTAR A FUNDAÇÃO DESTE EMPREENDIMENTO APÓS O ESTUDO DO SOLO, COM NO MÍNIMO O ENSAIO DE SONDAGEM TIPO SPT E A CONCLUSÃO DE UM ENGENHEIRO CALCULISTA DE FUNDAÇÕES AUTORIZANDO SUA EXECUÇÃO. VALE RESSALTAR QUE CADA SOLO É/OU REGIÃO EXISTE UM PERFIL GEOTÉCNICO DIFERENTE, O QUE OBRIGA QUE A FUNDAÇÃO SEJA RECALCULADA PARA EVITAR FUTURAS PATOLOGIAS E PROBLEMAS CONSTRUTIVOS, ALÉM DE UMA POSSÍVEL DIFERENÇA DE CUSTO SIGNIFICATIVA.



Características do Projeto

- 1 - COBRIMENTO DAS ARMADURAS - PILARES E VIGAS: 3.0 cm
- 2 - COBRIMENTO DAS ARMADURAS - LAJES E ESCADAS: 3.0 cm
- 3 - COBRIMENTO DAS ARMADURAS - FUNDAÇÃO: 4.5 cm
- 4 - PREVER LASTRO DE CONCRETO MAGRO (5 cm) SOB AS ESTRUTURAS EM CONCRETO.

5 - OS VENTOS INCIDENTES NAS FACES X (90°) E Y (0°), RESPECTIVAMENTE, NÃO OCORREM SIMULTANEAMENTE.

LEGENDA DA PLANTA DE LOCAÇÃO

- Ⓐ ORIENTAÇÃO DOS EIXOS DOS PILARES
① ORIENTAÇÃO DOS EIXOS DOS PILARES

NOTAS 3 : GERAIS

- 1 - Dimensões em Centímetros e Níveis em metros
- 2 - Conferir as disposição das armaduras antes da concretagem.
- 3 - A Responsabilidade pela fiscalização da obra é do Engº resp Técnico.
- 4 - Aconselhamos moldagem de corpos de prova para cada caminhão betoneira.
- 5 - Respeitar os prazos mínimos para retirada de formas e escoramentos.
- 6 - Evitar romper concreto após endurecido, com marreta e talhadeira.
- 7 - Toda e qualquer alteração no respectivo projeto, o Calculista deverá ser consultado e o mesmo deverá emitir seu parecer por escrito.



ASSINATURAS E CARIMBOS DO ENTE - APROVAÇÃO E EXECUÇÃO			PLANTA CHAVE DE SITUAÇÃO		
R00	26/05/2025	EMIÇÃO INICIAL			
REVISÃO	DATA	DESCRIÇÃO			
TÍTULO DO PROJETO: CENTRO ESPECIALIZADO EM REABILITAÇÃO					
FUNDAÇÃO PARA QUADRA E MARQUISE - DIREITA					
PROPRIETÁRIO					
PREFEITURA DE JUIZ DE FORA					
CER-IV		DISCIPLINA ESTRUTURAL			
CNPJ					
18.338.178/0001-02					
ENDEREÇO		ART MG20264811080			
PROLONG. RUA RAUL PEDRO PETERS, S/N - SÃO PEDRO					
CEP 36.037-680 - JUIZ DE FORA - MG					
TÍTULO DA PRANCHA					
PROJETO ESTRUTURAL					
DESCRIÇÃO DA ETAPA				FOLHA: 4 /11	
PROJETO CONCEITUAL REFERENCIAL					
NOME: PRANCHA - ARQUIVO		REVISÃO	UNIDADE	DATA	ESCALA INDICADA
DETALHAMENTO DAS SAPATAS DE FUNDAÇÃO		R00	CM / M	26/05/20225	
KAYO HENRIQUE MOREIRA		BRUNA FERREIRA DA ROCHA			FOLHA A1 84,10 x 59,40
CREA 199774/D		CREA 159684/D			
AUTOR(A) INTELCTUAL		CO - AUTOR DO PROJETO			