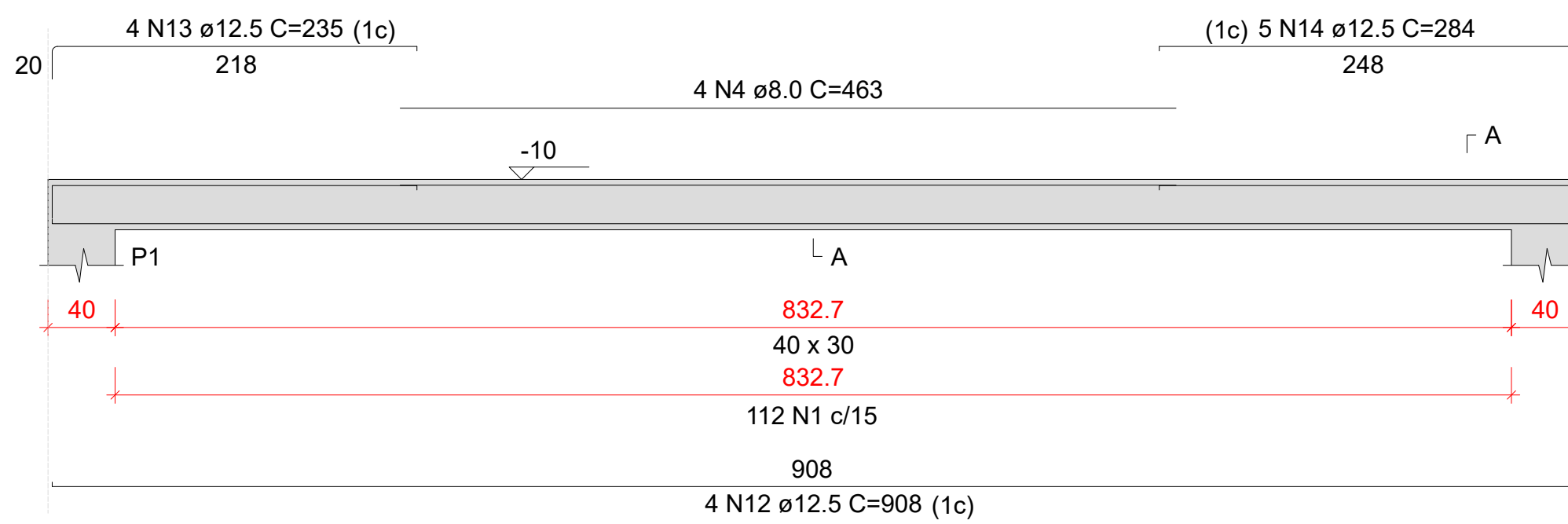


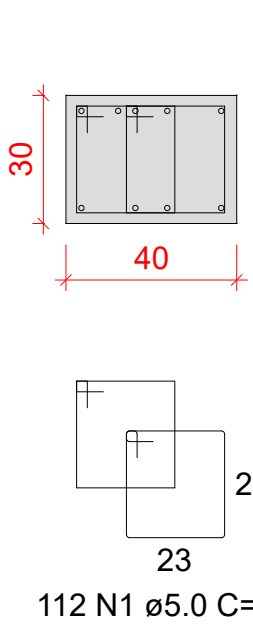
VB1

ESC 1:50



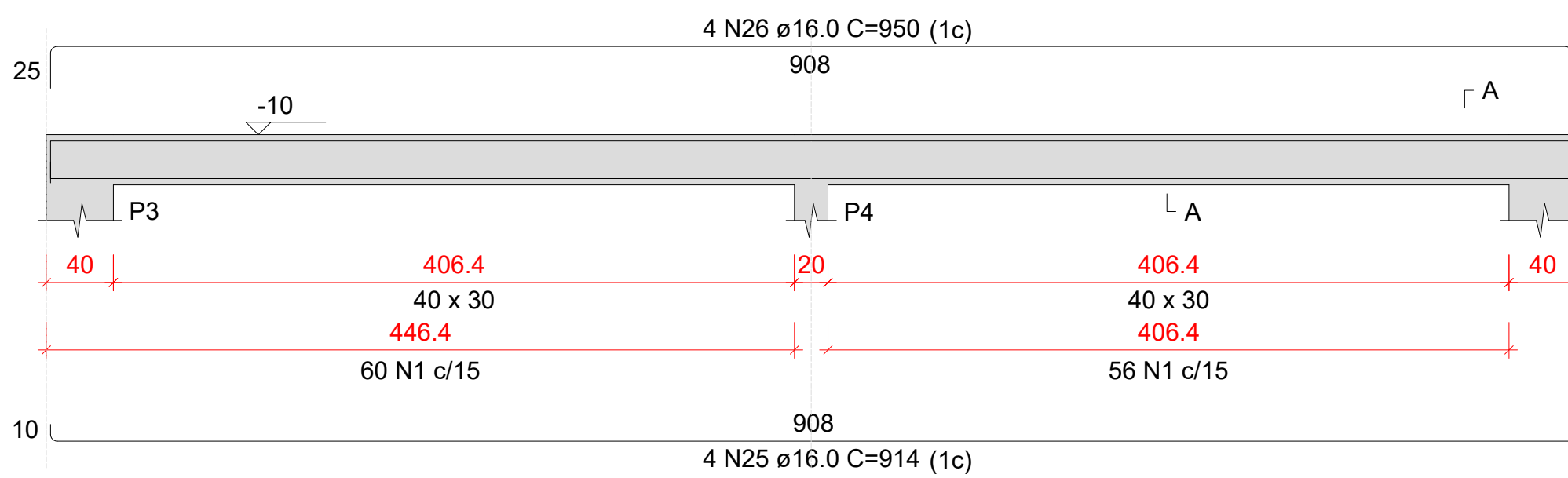
SEÇÃO A-A

ESC 1:25



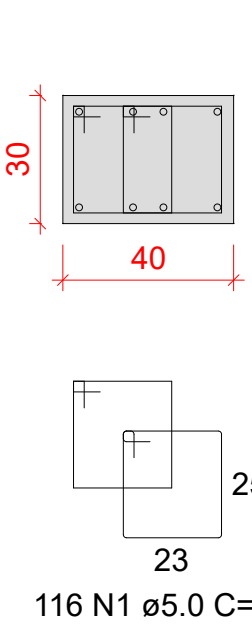
VB2

ESC 1:50



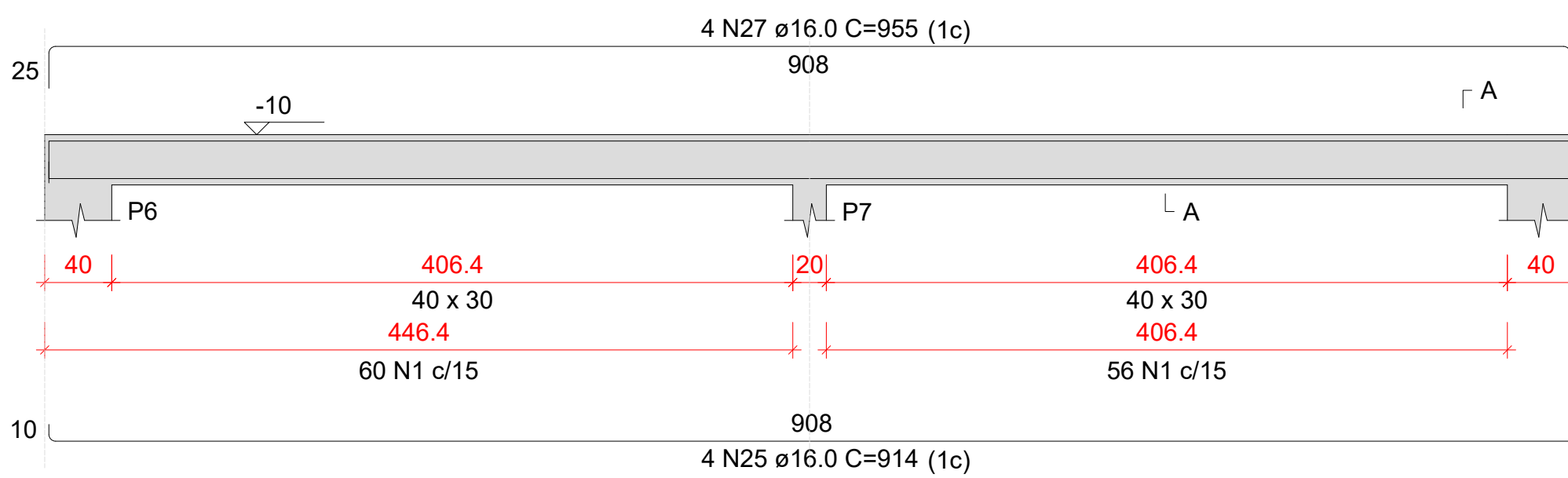
SEÇÃO A-A

ESC 1:25



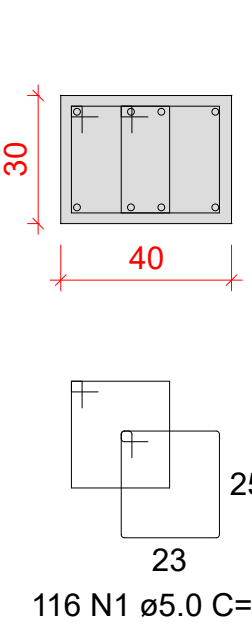
VB3

ESC 1:50



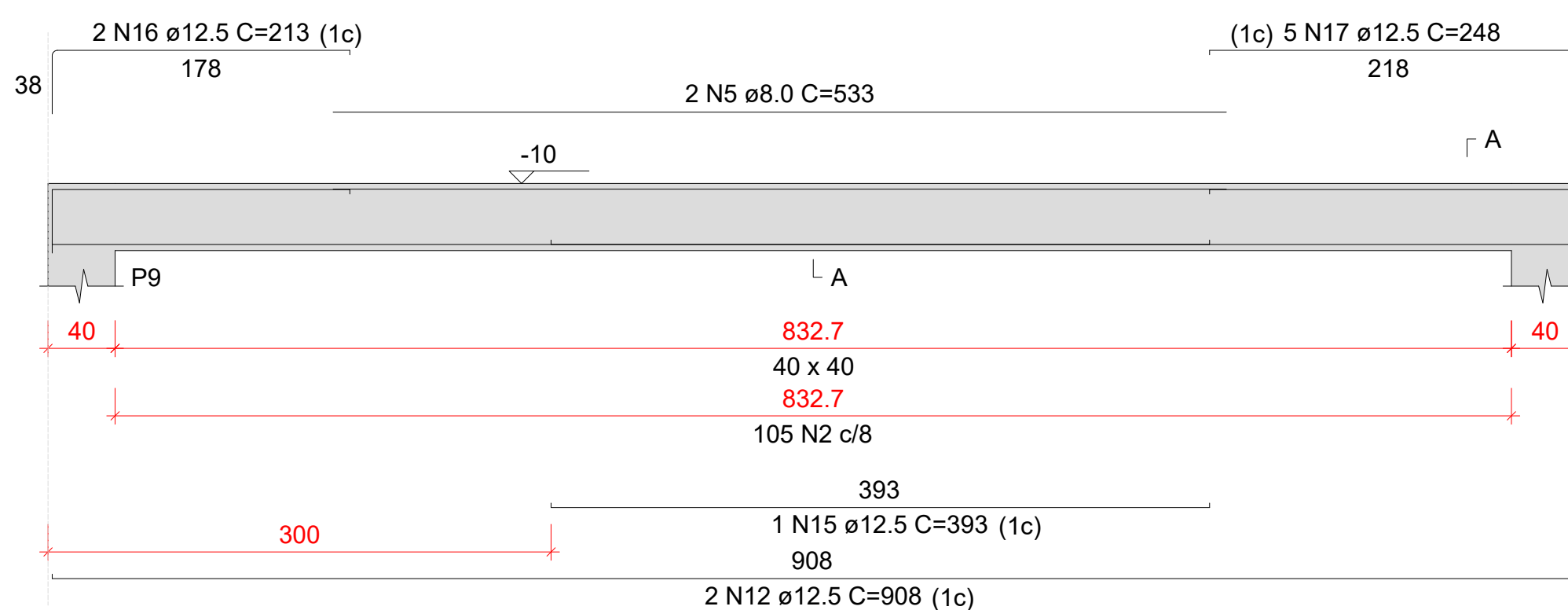
SEÇÃO A-A

ESC 1:25



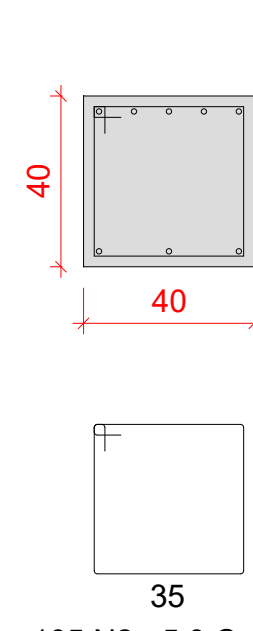
VB4

ESC 1:50



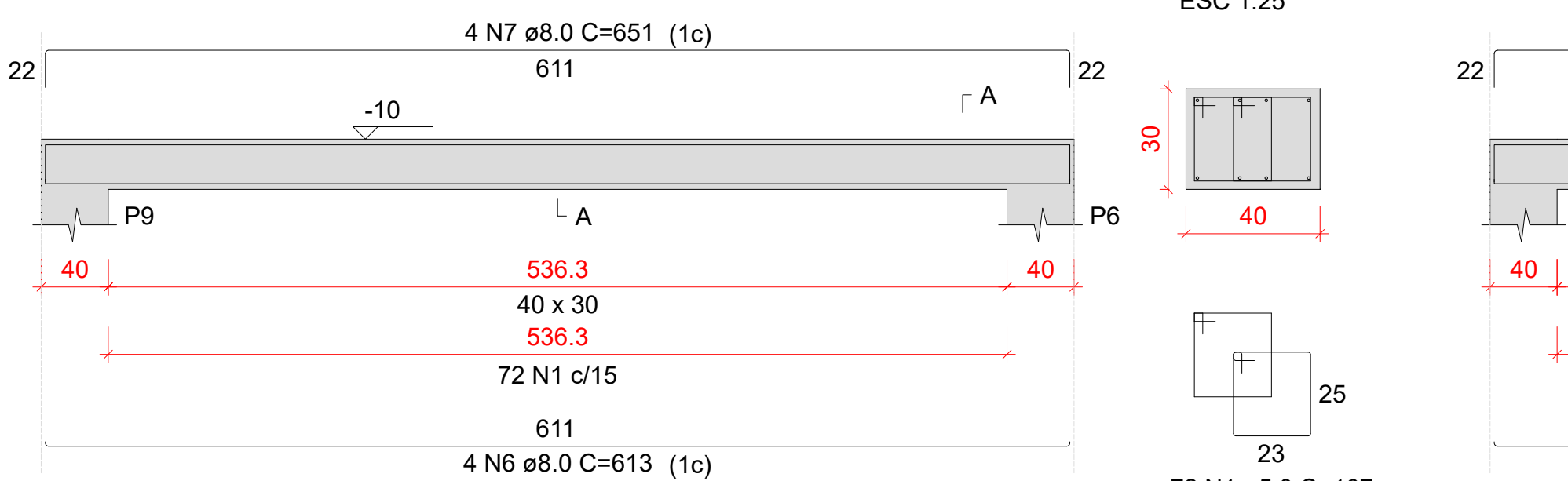
SEÇÃO A-A

ESC 1:25



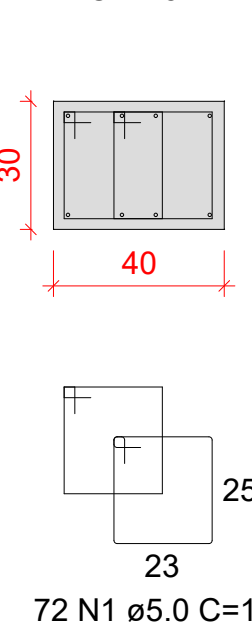
VB5

ESC 1:50



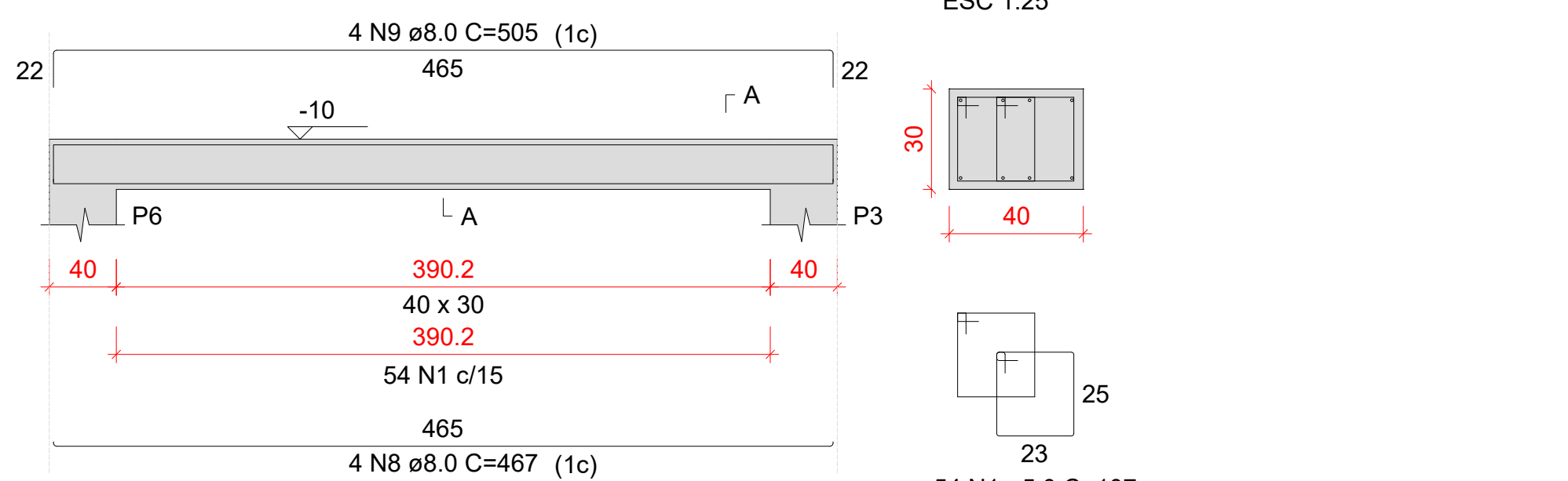
SEÇÃO A-A

ESC 1:25



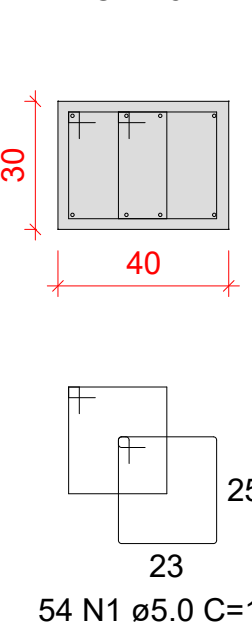
VB6

ESC 1:50



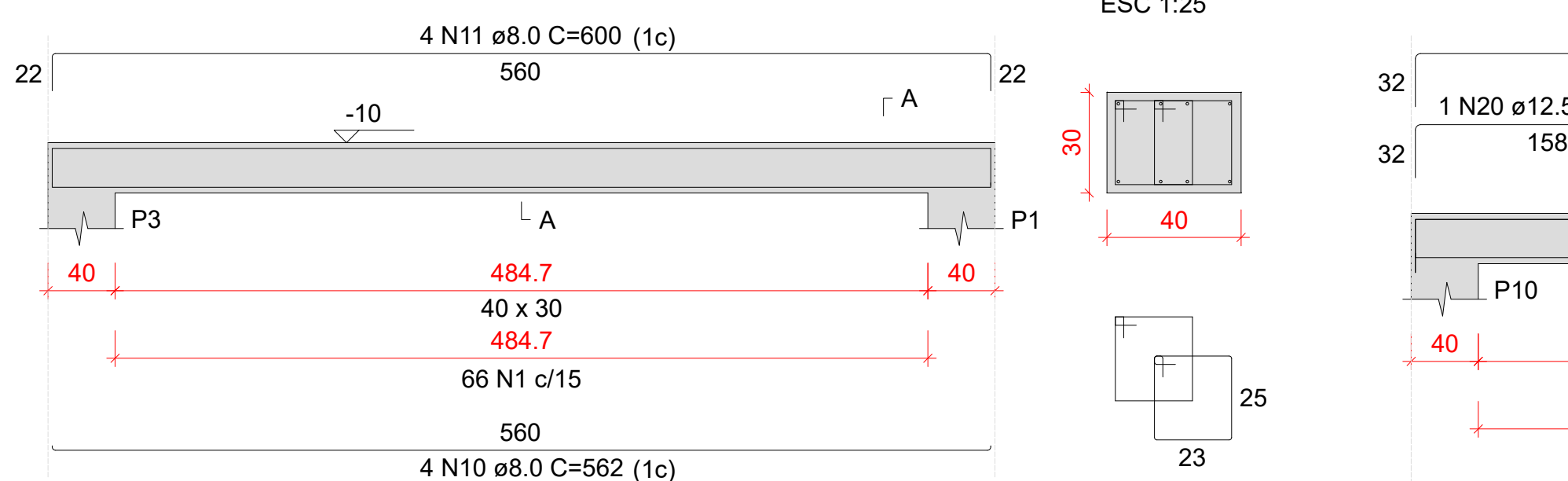
SEÇÃO A-A

ESC 1:25



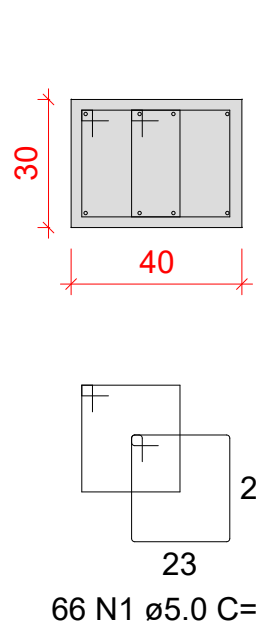
VB7

ESC 1:50



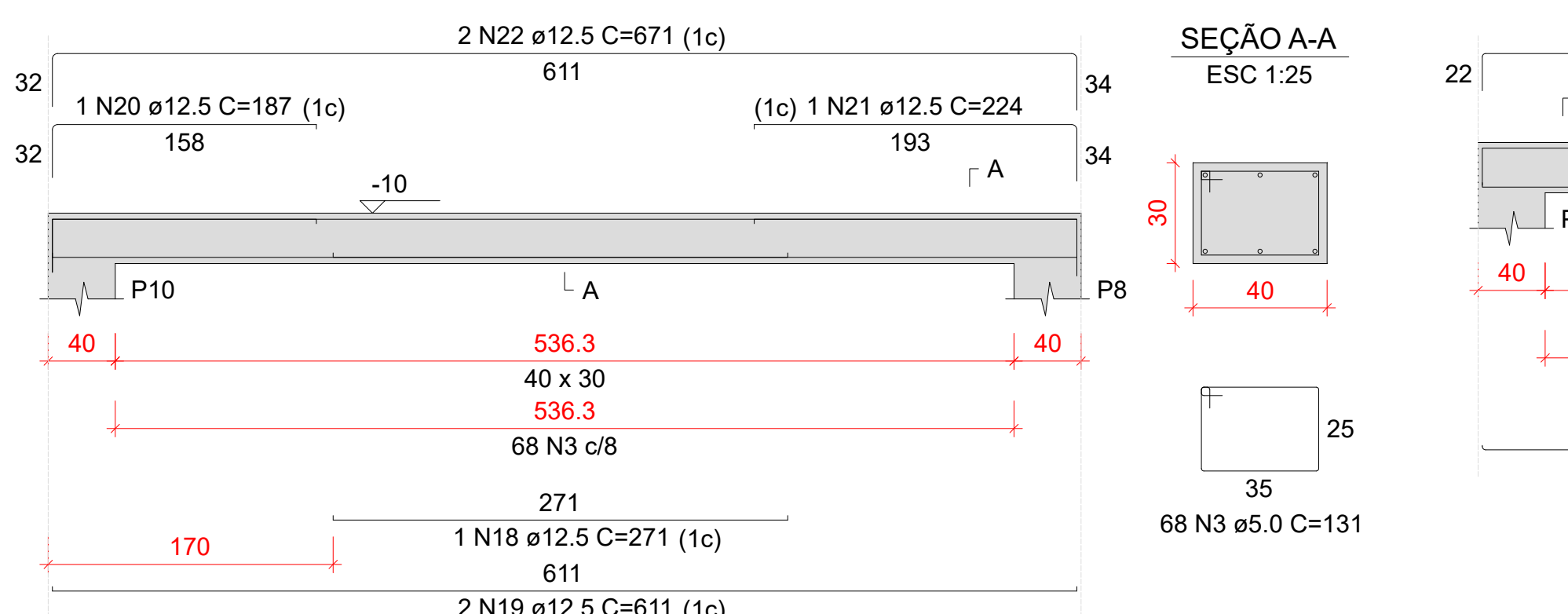
SEÇÃO A-A

ESC 1:25



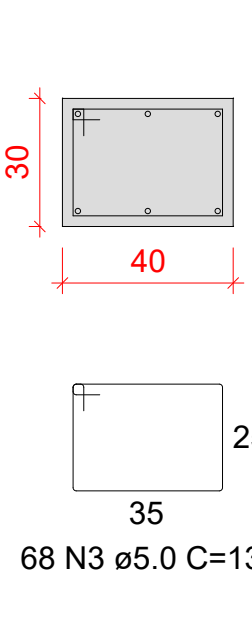
VB8

ESC 1:50



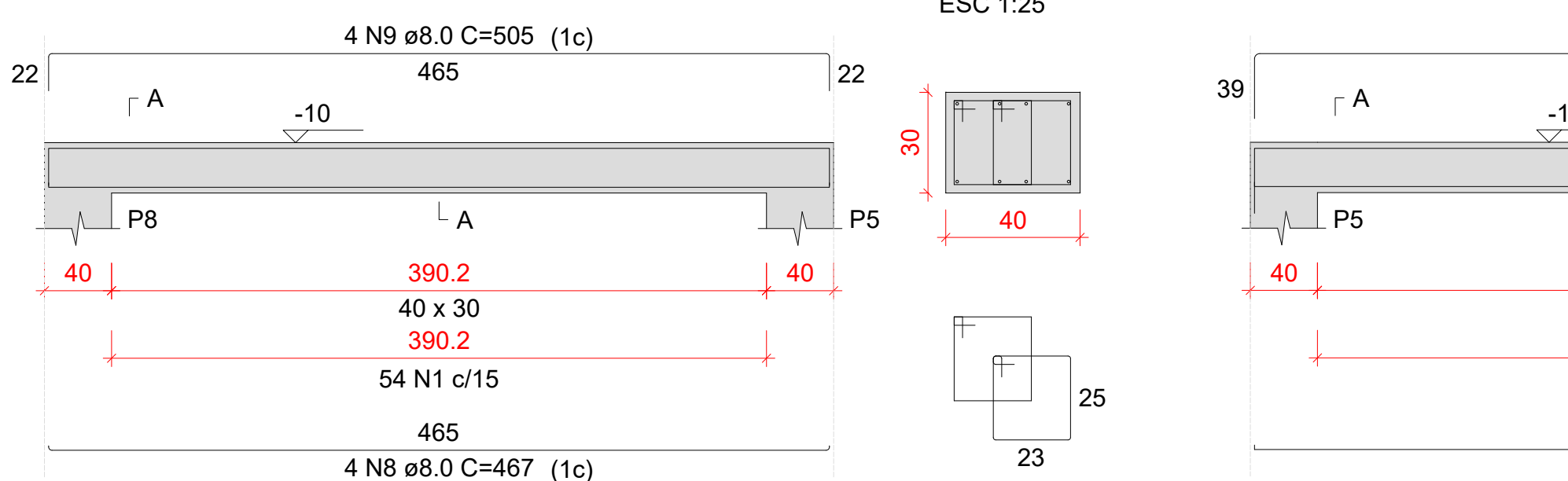
SEÇÃO A-A

ESC 1:25



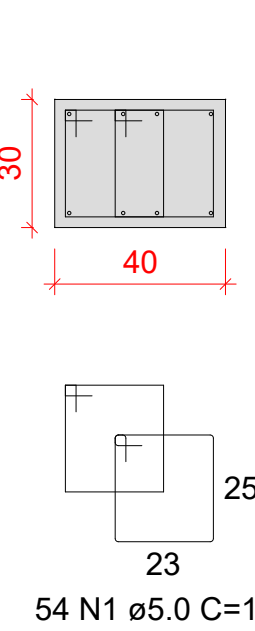
VB9

ESC 1:50



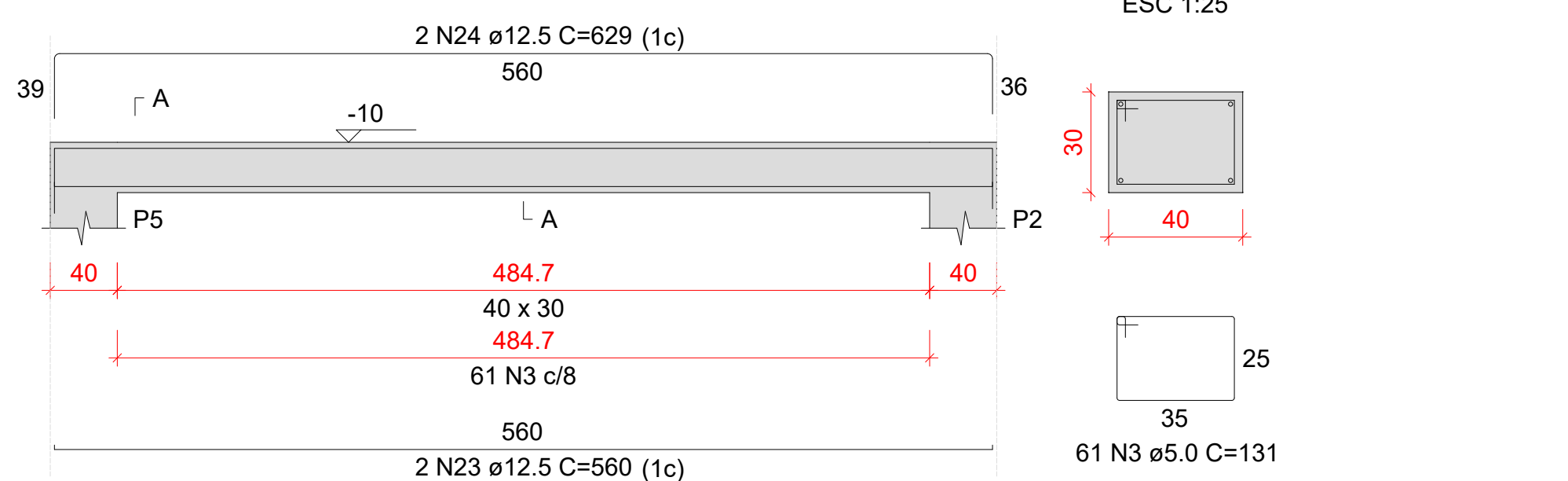
SEÇÃO A-A

ESC 1:25



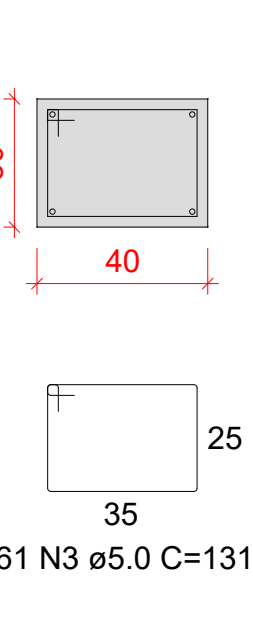
VB10

ESC 1:50



SEÇÃO A-A

ESC 1:25



RELAÇÃO DO AÇO

AÇO	N	DIAM (mm)	QUANT	C.UNIT (cm)	C.TOTAL (cm)
VB1	1	5.0	590	107	63130
VB4	2	5.0	105	151	15855
VB7	3	5.0	129	131	16899
VB10	4	8.0	4	463	1852
	5	8.0	2	533	1066
	6	8.0	4	613	2452
	7	8.0	4	651	2604
	8	8.0	8	467	3736
	9	8.0	8	505	4040
	10	8.0	4	562	2248
	11	8.0	4	600	2400
	12	12.5	6	908	5448
	13	12.5	4	235	940
	14	12.5	5	284	1420
	15	12.5	1	393	393
	16	12.5	2	213	426
	17	12.5	5	248	1240
	18	12.5	1	271	271
	19	12.5	2	611	1222
	20	12.5	1	187	187
	21	12.5	1	224	224
	22	12.5	2	671	1342
	23	12.5	2	560	1120
	24	12.5	2	629	1258
	25	16.0	8	914	7312
	26	16.0	4	950	3800
	27	16.0	4	955	3820

RESUMO DO AÇO

AÇO	DIAM (mm)	C.TOTAL (m)	PESO + 10% (kg)
CA50	8.0	204	88.5
	12.5	154.9	164.2
	16.0	149.3	259.2
	5.0	958.8	162.6
PESO TOTAL (kg)			
CA50		511.9	
CA60		162.6	

Volume de concreto (C-30) = 7.67 m³
Área de forma = 58.87 m²

Características do Projeto

- 1 - COBRIMENTO DAS ARMADURAS - PILARES E VIGAS: 3.0 cm
- 2 - COBRIMENTO DAS ARMADURAS - LAJES E ESCADAS: 3.0 cm
- 3 - COBRIMENTO DAS ARMADURAS - FUNDAÇÃO: 4.5 cm
- 4 - PREVER LASTRO DE CONCRETO MAGRO (5 cm) SOB AS ESTRUTURAS EM CONCRETO.

5 - OS VENTOS INCIDENTES NAS FACES X (90°) E Y (0°), RESPECTIVAMENTE, NÃO OCORREM SIMULTANEAMENTE.

LEGENDA DA PLANTA DE LOCAÇÃO

- A ORIENTAÇÃO DOS EIXOS DOS PILARES
- 1 ORIENTAÇÃO DOS EIXOS DOS PILARES

NOTAS 3 : GERAIS

- 1 - Dimensões em Centímetros e Níveis em metros
- 2 - Conferir as disposição das armaduras antes da concretagem.
- 3 - A Responsabilidade pela fiscalização da obra é do Eng° resp Técnico.
- 4 - Aconselhamos moldagem de corpos de prova para cada caminhão betoneira.
- 5 - Respeitar os prazos mínimos para retirada de formas e escoramentos.
- 6 - Evitar romper concreto após endurecido, com marreta e talhadeira.
- 7 - Toda e qualquer alteração no respectivo projeto, o Calculista deverá ser consultado e o mesmo deverá emitir seu parecer por escrito.



ASSINATURAS E CARIMBOS DO ENTE - APROVAÇÃO E EXECUÇÃO

PLANTA CHAVE DE SITUAÇÃO

R01	01/08/2025	EMIÇÃO INICIAL
REVISÃO	DATA	DESCRIÇÃO

TÍTULO DO PROJETO: CENTRO ESPECIALIZADO EM REABILITAÇÃO

FUNDAÇÃO PARA COBERTURA LATERAL ESQUERDA

PROPRIETÁRIO
PREFEITURA DE JUIZ DE FORA
CER-IV

CNPJ
18.338.178/0001-02
ENDEREÇO

PROLONG. RUA RAUL PEDRO PETERS, S/N - SÃO PEDRO
CEP 36.037-680 - JUIZ DE FORA - MG

TÍTULO DA PRANCHA
PROJETO ESTRUTURAL

DESCRIÇÃO DA ETAPA

PROJETO CONCEITUAL REFERENCIAL

NOME: PRANCHA - ARQUIVO
DETALHAMENTO DAS VIGAS BALDRAME

KAYO HENRIQUE MOREIRA

AUTOR(A) INTELLECTUAL

REVISÃO
R00

BRUNA FERREIRA DA ROCHA

CO - AUTOR DO PROJETO



DISCIPLINA
ESTRUTURAL
ART
MG20264811080

FOLHA: 4 / 5

ESCALA
INDICADA

FOLHA A1

54,10 x 59,40

DIREITOS AUTORAIS RESERVADOR CONFORME LEGISLAÇÃO NACIONAL E INTERNACIONAL