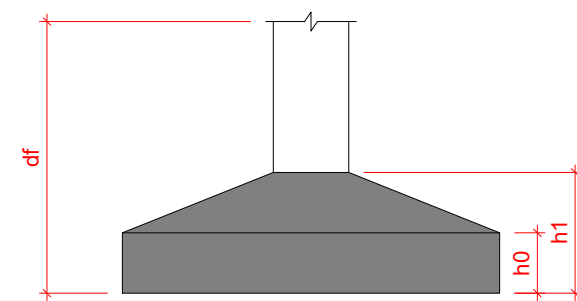
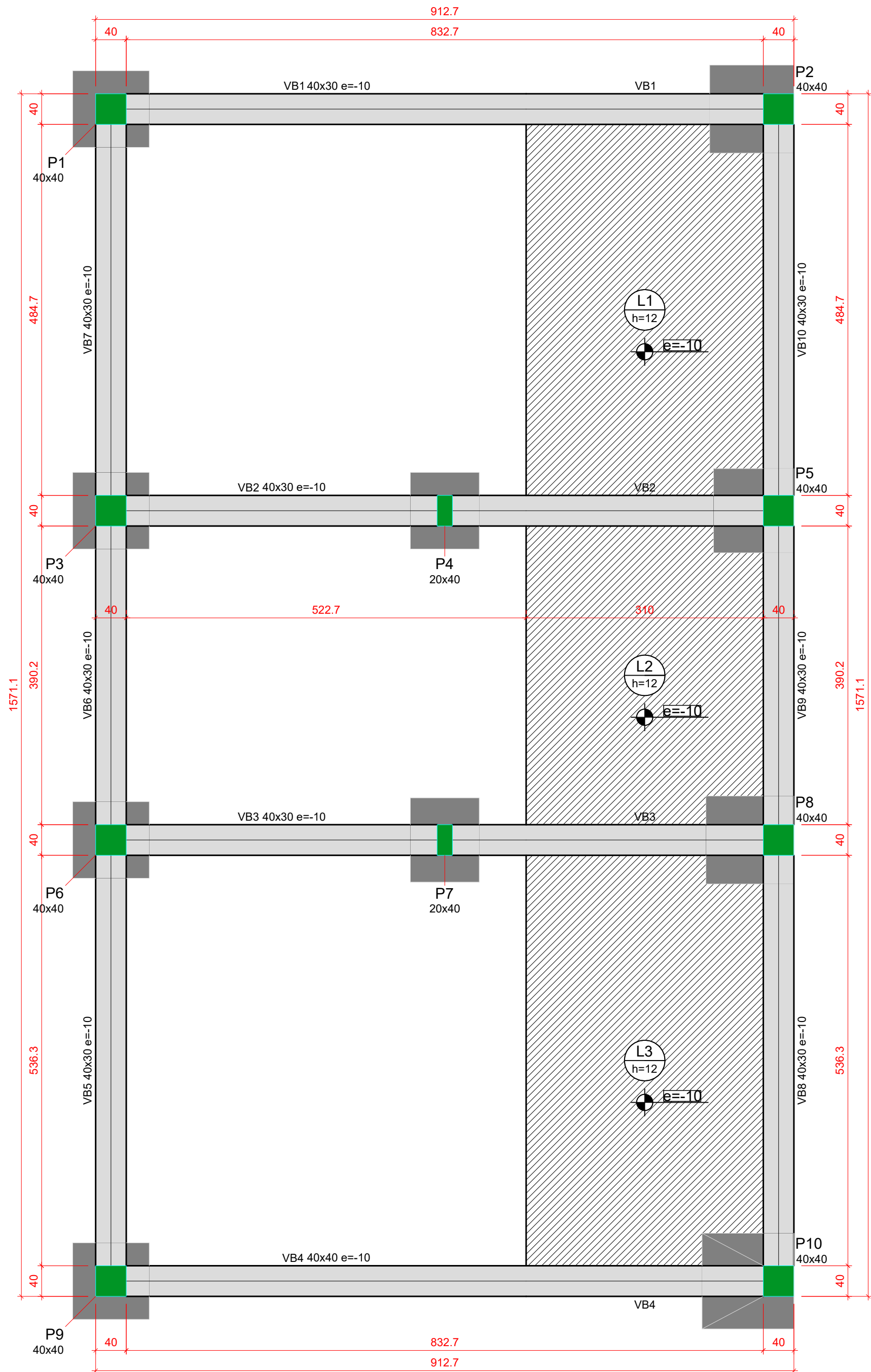
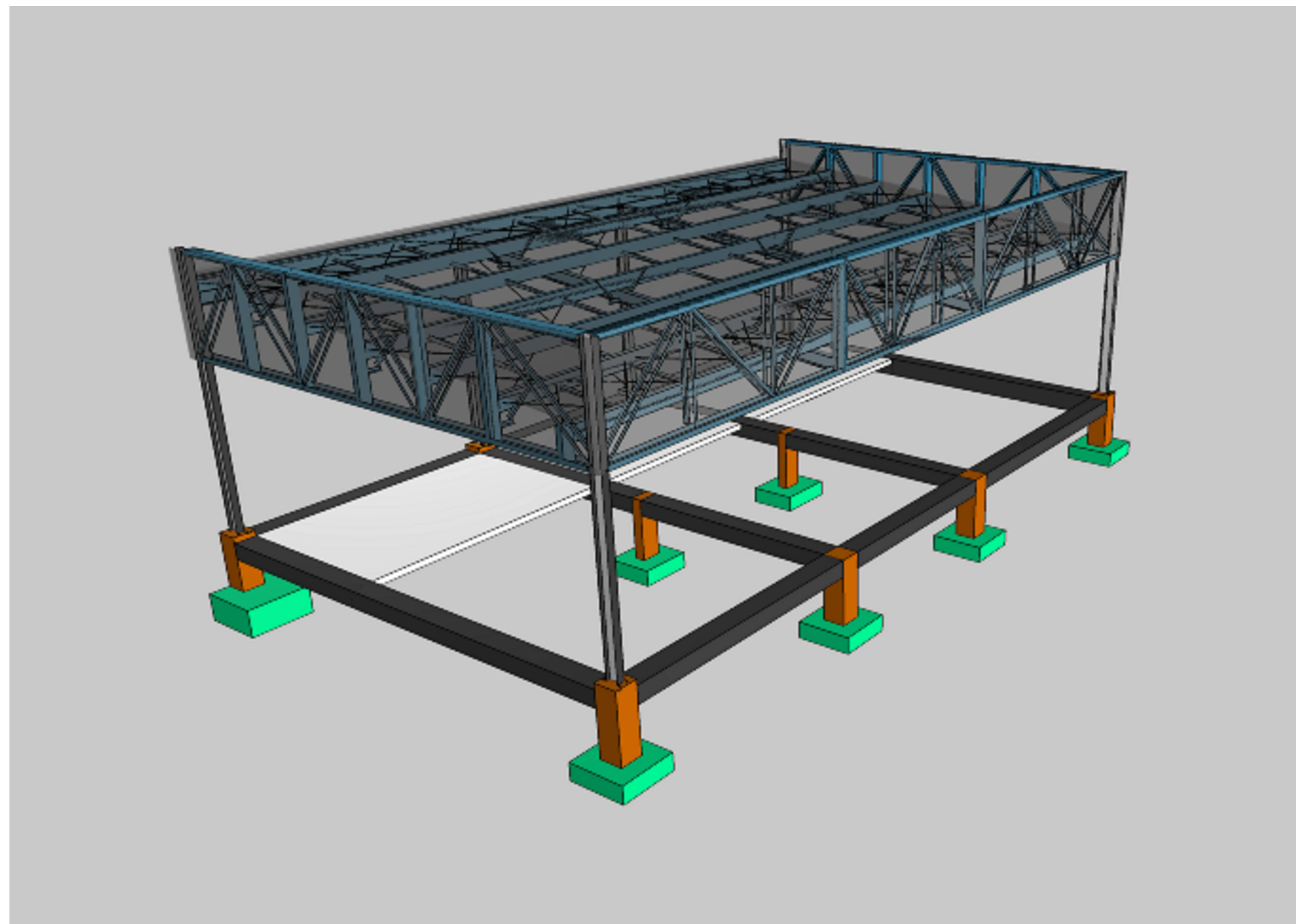
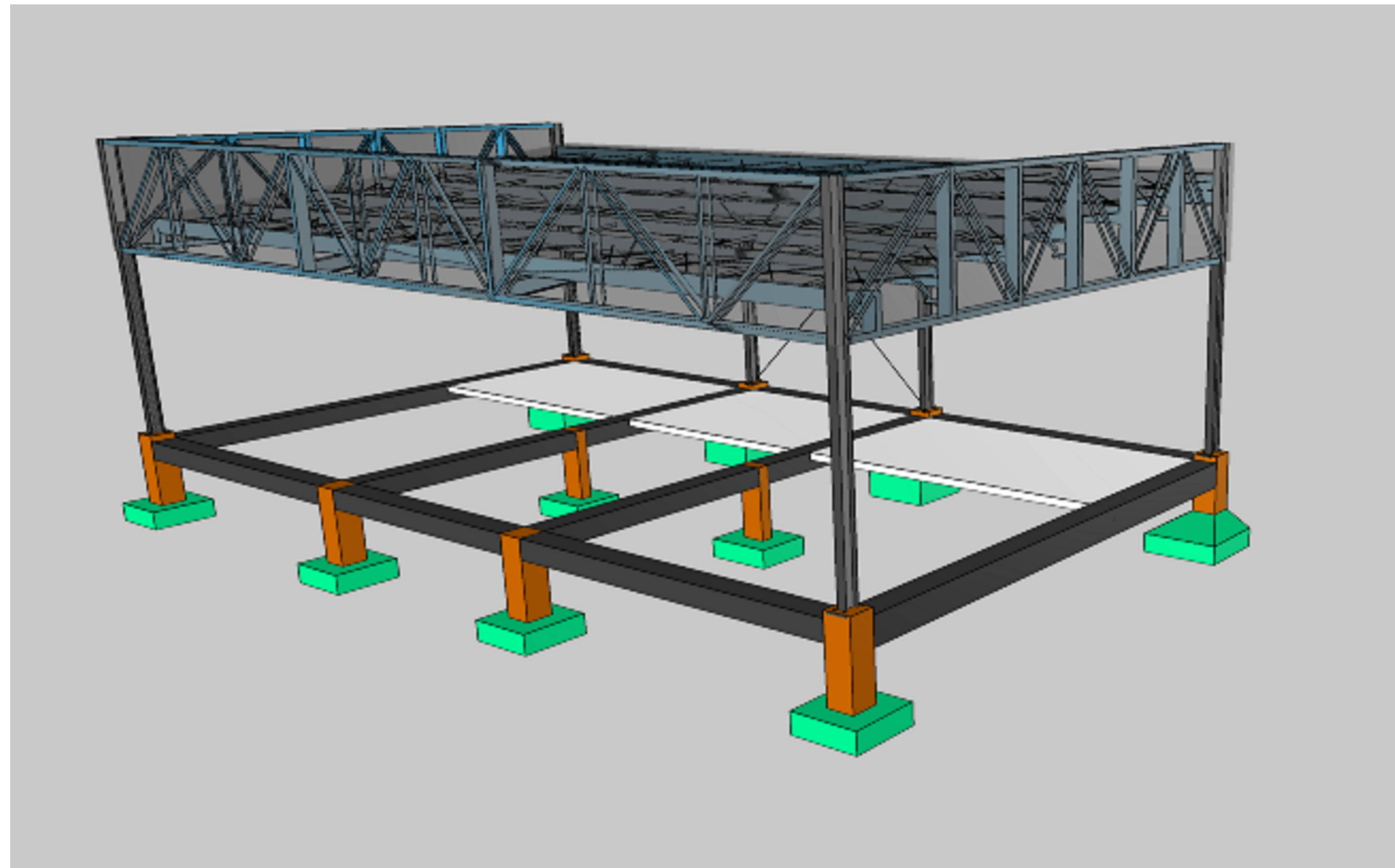


Planta de localização  
escala 1:50



Nome	Seção (cm)	X (cm)	Y (cm)	Carga Max. (kN)	Carga Min. (kN)	Pilar				Fundação			
						Mx Máximo (kgf.m)		My Máximo (kgf.m)		Fx Máximo (kN)		Fy Máximo (kN)	
						Positivo	Negativo	Positivo	Negativo	Positivo	Negativo	Positivo	Negativo
P1	40x40	21632.00	850.61	0.0	0.0	0.0	0.0	0.0	0.0	0.0	-2.3	0.4	0.0
P2	40x40	22504.70	850.61	5.4	4.2	0.0	0.0	0.0	0.0	1.8	0.0	1.5	0.0
P3	40x40	21632.00	125.91	2.0	1.9	0.0	0.0	0.0	0.0	0.0	-0.1	100	30
P4	20x40	22080.30	125.91	5.4	4.4	0.0	0.0	0.0	0.0	0.0	0.0	30	100
P5	40x40	22504.70	125.91	4.8	3.3	0.0	0.0	0.0	0.0	-1200	0.0	-0.5	0.0
P6	40x40	21632.00	-304.26	2.1	2.0	0.0	0.0	0.0	0.0	1.0	0.0	0.3	0.0
P7	20x40	22080.30	-304.26	5.1	5.0	0.0	0.0	0.0	0.0	0.4	0.0	0.1	0.0
P8	40x40	22504.70	-304.26	5.5	4.0	0.0	0.0	0.0	0.0	-1500	0.0	-0.3	1.0
P9	40x40	21632.00	-880.51	1.2	1.0	0.0	0.0	0.0	0.0	0.0	-0.0	0.0	0.0
P10	40x40	22504.70	-880.51	6.4	5.3	0.0	0.0	0.0	0.0	-2100	2.0	0.0	0.0

Os esforços indicados nesta tabela são os valores máximos obtidos pela envoltória de todas as combinações definidas para as fundações. Para análises complementares, deve-se consultar o relatório de esforços na fundação, que apresenta os valores calculados para cada combinação.



Forma do pavimento TÉRREO (Nível 0)

Vigas			
Nome	Seção	Elevação (cm)	Nível (cm)
VB1	40x30	-10	-10
VB2	40x30	-10	-10
VB3	40x30	-10	-10
VB4	40x40	-10	-10
VB5	40x30	-10	-10
VB6	40x30	-10	-10
VB7	40x30	-10	-10
VB8	40x30	-10	-10
VB9	40x30	-10	-10
VB10	40x30	-10	-10

Lajes							
Nome	Tipo	Altura (cm)	Elevação (cm)	Nível (cm)	Peso próprio (kgf/m²)	Sobrecarga (kgf/m²)	
						Adicional	Acidental
L1	Moldura	12	-10	-10	300	100	150
L2	Moldura	12	-10	-10	300	100	150
L3	Moldura	12	-10	-10	300	100	150

Características dos materiais	
f <sub>td</sub>	f <sub>cd</sub>
(kgf/cm²)	(kgf/cm²)
300	268384

Dimensão máxima do agregado = 19 mm

Plano			
Nome	Seção	Elevação (cm)	Nível (cm)
P1	40x40	0	0
P2	40x40	0	0
P3	40x40	-10	-10
P4	20x40	-10	-10
P5	40x40	0	0
P6	40x40	-10	-10
P7	20x40	-10	-10
P8	40x40	0	0
P9	40x40	0	0
P10	40x40	0	0

Legenda dos pilares	
	Pilar que morre
Legenda das vigas e paredes	
	Viga

- Características do Projeto
- 1 - COBRIMENTO DAS ARMADURAS - PILARES E VIGAS: 3 cm
  - 2 - COBRIMENTO DAS ARMADURAS - LAJES E ESCADAS: 3 cm
  - 3 - COBRIMENTO DAS ARMADURAS - FUNDAÇÃO: 4.5 cm
  - 4- PREVER LASTRO DE CONCRETO MAGRO (5 cm) SOB AS ESTRUTURAS EM CONCRETO.

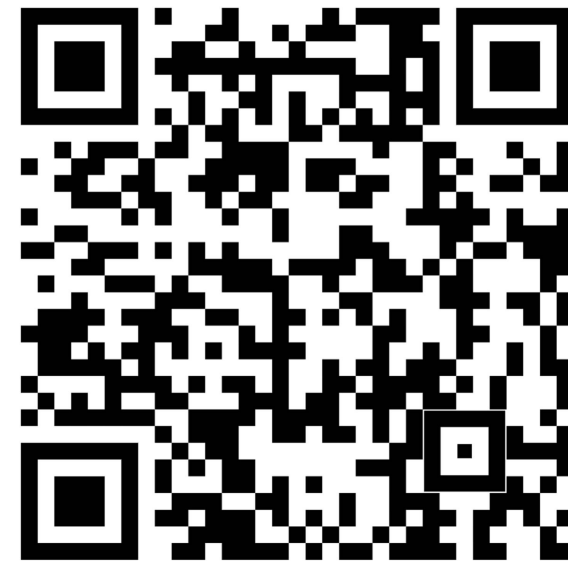
NOTAS 1 : DURABILIDADE	NOTAS 2 : NORMAS
1 - CLASSE DE AGRESSIVIDADE AMBIENTAL: II	- NBR 06118 - 2023 - Projeto de Estruturas de Concreto armado
2 - MÓDULO DE ELASTICIDADE > 35.42 GPa	- NBR 06120 - 2019 - Cargas para o Cálculo de Estruturas de edificações - Procedimento
3 - FATOR A/C < 0.4	- NBR 06123 - 2023 - Forças Devidas ao Vento em Edificações
4 - AÇO CA 50A e CA 60B	- NBR 8681 - 2003 - Ações e Segurança nas Estruturas
5 - CONCRETO CLASSE > 35 MPa	- NBR 6122 - 2022 - Projeto e execução de Fundações
6 - CONSUMO DE CIMENTO > 350 Kg/m³	

#### LEGENDA DA PLANTA DE LOCAÇÃO

- Ⓐ ORIENTAÇÃO DOS EIXOS DOS PILARES
- ① ORIENTAÇÃO DOS EIXOS DOS PILARES

#### NOTAS 3 : GERAIS

- 1 - Dimensões em Centímetros e Níveis em metros
- 2 - Conferir a disposição das armaduras antes da concretagem.
- 3 - A Responsabilidade pela fiscalização da obra é do Engº resp Técnico.
- 4 - Aconselhamos moldagem de corpos de prova para cada caminhão betoneira.
- 5 - Respeitar os prazos mínimos para retirada de formas e escoramentos.
- 6 - Evitar romper concreto após endurecido, com marreta e talhoadeira.
- 7 - Toda e qualquer alteração no respectivo projeto, o Calculista deverá ser consultado e o mesmo deverá emitir seu parecer por escrito.



ASSINATURAS E CARIMBOS DO ENTE - APROVAÇÃO E EXECUÇÃO				PLANTA CHAVE DE SITUAÇÃO	
R01	01/08/2025	EMISSÃO INICIAL			
REVISÃO	DATA	DESCRIÇÃO			
TÍTULO DO PROJETO: CENTRO ESPECIALIZADO EM REABILITAÇÃO					
FUNDAÇÃO PARA COBERTURA LATERAL ESQUERDA					
PROJETO DE ARQUITETURA					
CER-IV					
CPF: 16.338.178/0001-02					
ENDEREÇO: PROLONG. RUA RAUL PEDRO PETERS, SIN - SÃO PEDRO CEP 36.037-680 - JUIZ DE FORA - MG					
TÍTULO DA PRÁTICA: PROJETO ESTRUTURAL					
DESCRIÇÃO DA ETAPA: PROJETO CONCEITUAL REFERENCIAL					
NOME PRÁTICA - ARQUIVO		REVISÃO	UNIDADE	DATA	FOLHA: 1 / 5
KAYO HENRIQUE MOREIRA		001	CM 18	01/08/2025	ESCALA: INDICADA
COISA		COISA		FOLHA 40	
AUTORIA INTELECTUAL		BRUNA FERREIRA DA ROCHA		118,36 x 84,10	
DIREITOS AUTORAIS RESERVADOS CONFORME LEGISLAÇÃO NACIONAL E INTERNACIONAL					