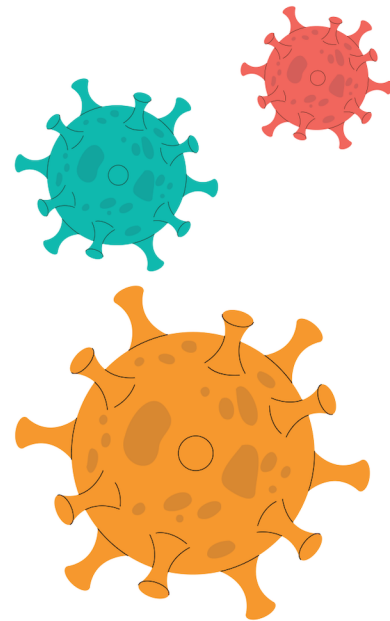


O QUE É CÂNCER DO COLO DO ÚTERO?

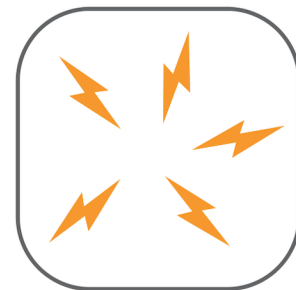


O câncer do colo do útero é um tipo de câncer causado pela infecção persistente por alguns tipos do Papilomavírus Humano – HPV. No entanto, a evolução da doença é lenta e as alterações celulares são facilmente descobertas no exame preventivo e quando diagnosticadas no início as chances de cura são de 100%. Por isso, a realização periódica do exame preventivo é extremamente importante!



► Sintomas

Quando as alterações celulares evoluem para o câncer, os principais sintomas são sangramento vaginal, corrimento e dor.



- * O colo do útero é a parte do útero localizada no final da vagina. Por localizar-se entre os órgãos externos e internos, fica mais exposto ao risco de contrair doenças.

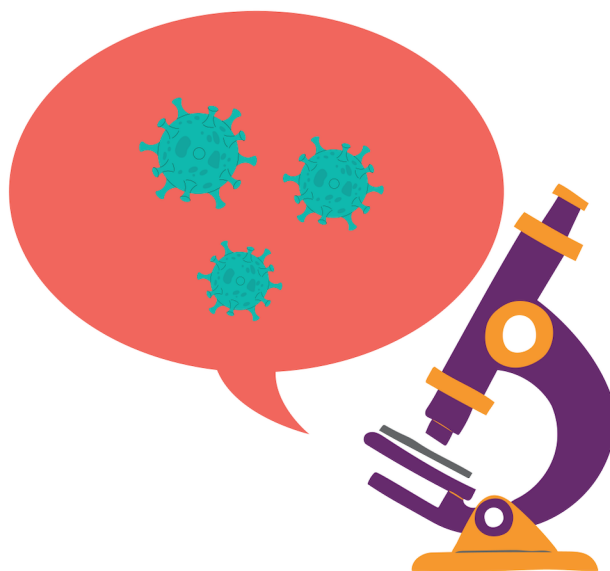
⚠️ Atenção

Início precoce da atividade sexual, a diversidade de parceiros, o fumo e a má higiene íntima podem facilitar a infecção.



O exame de Papanicolau consiste na coleta da secreção do colo do útero, utilizando espátula e escovinha. O material é colocado em uma lâmina de vidro para ser examinado posteriormente num microscópio.

Caso o exame não tenha apresentado qualquer alteração, a mulher deve fazer o preventivo no ano seguinte. Se novamente não houver alteração, o exame poderá ser realizado de três em três anos.



Converse com seu médico e informe-se sobre o exame Papanicolau.

Fonte: Instituto Nacional de Câncer. Câncer do colo do útero