



Instituto Mineiro de
Gestão das Águas

BACIA DO RIO PARAÍBA DO SUL - UPGRHs PS1 e PS2

QUALIDADE DAS ÁGUAS SUPERFICIAIS - SEGUNDO TRIMESTRE DE 2004

Legenda

• Sede Municipal

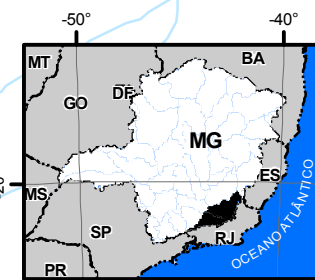
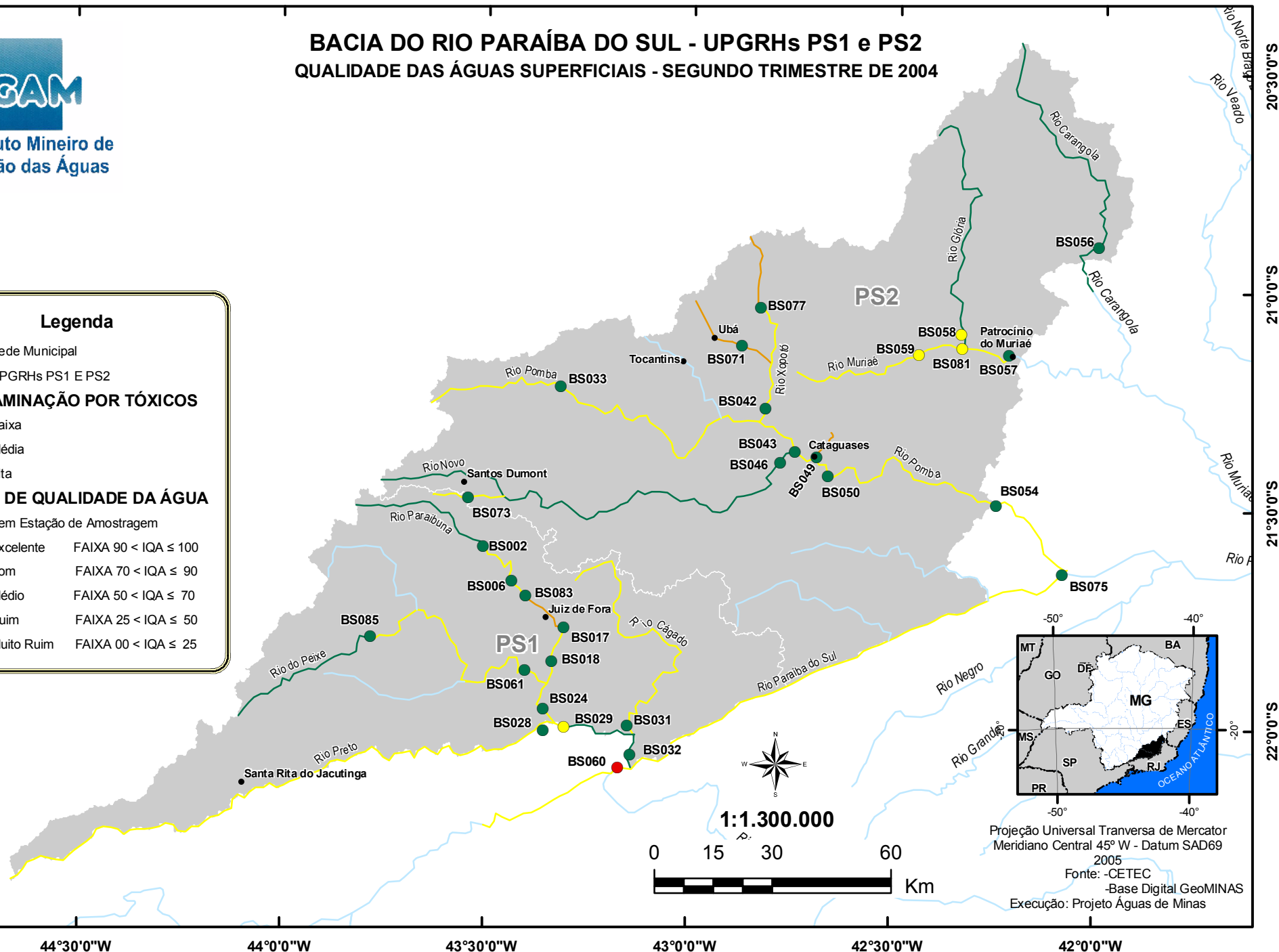
UPGRHs PS1 e PS2

CONTAMINAÇÃO POR TÓXICOS

- Baixa
- Média
- Alta

ÍNDICE DE QUALIDADE DA ÁGUA

- Sem Estação de Amostragem
- Excelente FAIXA $90 < IQA \leq 100$
- Bom FAIXA $70 < IQA \leq 90$
- Médio FAIXA $50 < IQA \leq 70$
- Ruim FAIXA $25 < IQA \leq 50$
- Muito Ruim FAIXA $00 < IQA \leq 25$



Projeção Universal Transversa de Mercator
Meridiano Central 45° W - Datum SAD69
2005
Fonte: -CETEC
-Base Digital GeoMINAS
Execução: Projeto Águas de Minas