

# JF+CIDADE | Plano Diretor PARTICIPATIVO

Revisão da lei nº 9.811/2000

Abril/2014



**JUIZ DE FORA**  
P R E F E I T U R A

**JF+CIDADE** | Plano Diretor  
PARTICIPATIVO

## Cartilha de Orientação



**JUIZ DE FORA**  
PREFEITURA



**JUIZ DE FORA**  
 PREFEITURA

[Fale com a Prefeitura](#)
[Webmail PJF](#)





Táxi
 Ônibus
 Coletas

[A CIDADE](#)
[PREFEITURA](#)
[CIDADÃO](#)
[SERVIDOR](#)
[EMPRESA](#)
[NOTÍCIAS](#)

**JF+CIDADE** | Plano Diretor PARTICIPATIVO

**PLANO DIRETOR**


Apresentação  
 O que é Plano Diretor  
 O PDDU 2000  
 Legislação Correlata  
 Fale conosco

**PLANO DIRETOR - APRESENTAÇÃO**  
 Este site é um espaço para você conhecer, participar e acompanhar a elaboração do Plano Diretor Participativo de Juiz de Fora. Uma vez aprovado você, enquanto cidadão, poderá continuar a monitorá-lo através desse canal permanente de interlocução.  
 O município foi dividido em 11 regiões de planejamento, sendo oito urbanas e três distritais, para facilitar seu ordenamento e

**ENDEREÇO**  
 Av. Brasil, 2001 / 5º andar - Centro  
 CEP: 36.060-010 - Juiz de Fora-MG  
 Tel: (32) 3690-7250 - Fax: (32) 3690-7103  


[pjf.mg.gov.br/planodiretor](http://pjf.mg.gov.br/planodiretor)

Metodologia  
 Cronograma  
 Grupo de Trabalho  
 Comissão de Acomp.da Câmara  
**EVENTOS PROGRAMADOS**  
 Oficinas Comunitárias  
 Colóquios Técnicos  
 Seminários  
 Conf. do Plano Diretor Participativo



Regiões de Planejamento (RPs)

**21/3/2014** PLANO DIRETOR  
 JF-CIDADE - Oficina Comunitária incentiva participação popular no Plano Diretor

**27/2/2014** PLANO DIRETOR  
 Prefeitura realiza 2º Seminário do Plano Diretor Participativo

**24/2/2014** PLANO DIRETOR  
 Participação cidadã é tema em palestra do "JF-CIDADE - Plano Diretor Participativo"

**11/2/2014** PLANO DIRETOR  
 Mobilidade Urbana - PJF e Câmara Municipal discutem Plano Diretor Cicloviário

**21/1/2014** PLANO DIRETOR  
 Plano Diretor Participativo agenda segunda reunião com equipe de coordenação

**Bairro / Região de Planejamento:**  
 Confira a qual Região de Planejamento o seu bairro pertence

[Veja mais notícias >](#)

**DIAGNÓSTICO: Leitura técnica interna**

(observação de campo + análise de dados secundários)

+

**Leitura comunitária** (oficinas com as comunidades + urnas + *web*)

+

**Leitura técnica externa**

(colóquios com a comunidade técnico-científica)

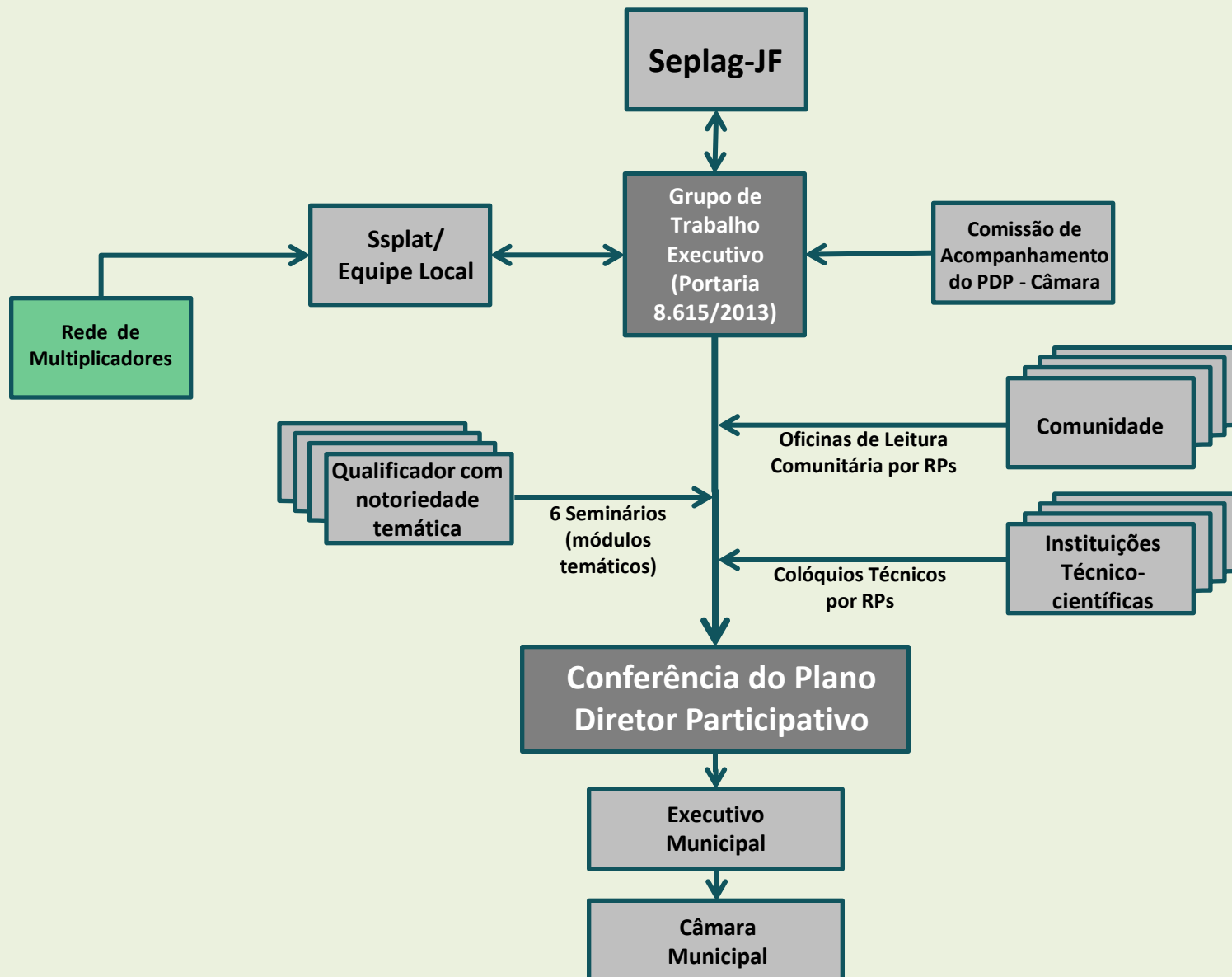
**PROPOSIÇÕES:** Estabelecimento dos instrumentos aplicáveis

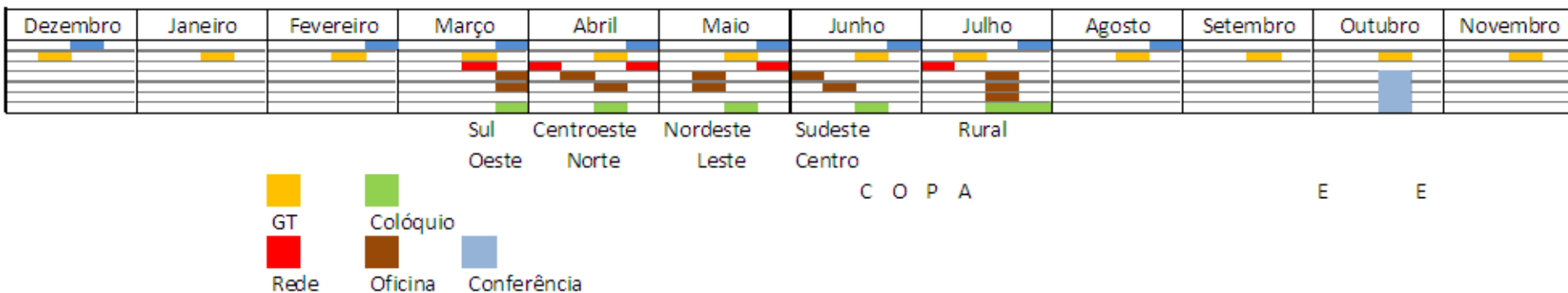
uso e ocupação;

áreas de especial interesse;

sistema viário/ hierarquização;

programas especiais.





## Seminários

17/12/2013	Plano Diretor	Carlos Leite
26/02/2014	Participação Popular	Rodrigo Souza Filho
28/03/2014	Metodologia para elaboração PDP	Sérgio Sandler
16/04/2014	Habitação	
15/05/2014	Mobilidade	
03/06/2014	Parâmetros/instrumentos urbanísticos	
08/08/2014	Experiências de sucesso	



Março	Abril	Maio	Junho	Julho	Agosto

Sul

Centroeste

Nordeste

Sudeste

Rural

Oeste

Norte

Leste

Centro

C O P A



GT



Colóquio



Rede



Oficina



Conferência



## Locais de disponibilização das urnas na RP Centroeste

- **Barbosa Lage** - CRAS Norte - Barbosa Lage - Rua Antônio da Silva, s/n
- **Jóquei Clube** - UAPS Jóquei Clube I - Rua Antônio Armando Pereira, 140
  - **Milho Branco** - UAPS Milho Branco - Rua Nicolau Schuery, s/nº
- **Monte Castelo** - UAPS Monte Castelo - Rua Osvaldo Mascarenhas, s/nº
  - **Cidade do Sol** - Escola Municipal Henrique José de Souza - Rua Cidade do Sol, 370
- **Jardim Natal** - UAPS Jardim Natal - Rua Tenente Lucas Drumond, 370
  - **Esplanada** - UAPS Esplanada - Rua Bias Fortes, 74
- **Bairro Industrial** - UAPS Bairro Industrial - Rua João Gualberto, 110
  - **Benfica** - Regional Norte - Av. Inês Garcia, 357

CONFIRA, NO SITE, OUTROS LOCAIS.

**Conheça mais!**

**[pjf.mg.gov.br/planodiretor](http://pjf.mg.gov.br/planodiretor)**

[planodiretor@pjf.mg.gov.br](mailto:planodiretor@pjf.mg.gov.br)

[32] **3690.8459** ou **3690.7366**

# JF+CIDADE

Plano Diretor Participativo  
Plano de Mobilidade Urbana

## Oficina Comunitária da Região de Planejamento Norte (RP Norte)



**JUIZ DE FORA**  
PREFEITURA

realização



**CREA-MG**  
Conselho Regional de Engenharia  
e Agronomia de Minas Gerais

apoio



**JUIZ DE FORA**  
PREFEITURA



## OBJETIVOS

- Esclarecer aos participantes sobre a importância do **Plano Diretor Participativo (PDP)** e do **Plano de Mobilidade Urbana** para a melhoria da qualidade de vida na sua região e na cidade;
- Captar a percepção da comunidade local quanto aos problemas, potencialidades e desafios relacionados ao desenvolvimento urbano;
- Definir prioridades que serão consideradas na elaboração de propostas do **Plano Diretor Participativo** e do **Plano de Mobilidade Urbana**;
- Eleger delegados para a **Conferência do Plano Diretor Participativo** e do **Plano de Mobilidade Urbana**.

## PÚBLICO-ALVO

- Moradores, trabalhadores, agentes econômicos e todos os cidadãos que vivem e atuam na região.

A oficina é, ainda, aberta à participação de todos os interessados, especialmente aqueles atuantes na área de produção, desenvolvimento e financiamento urbano.

**14** | segunda-feira  
**ABR** | das 18h30 às 21h30

**Salão da Igreja Católica**  
**Paróquia Nossa Senhora de Fátima**  
Rua Engenheiro Hugo Vocurca Filho, 630 - Barbosa Lage

## PROGRAMAÇÃO

**18h30** | Acolhida (credenciamento)

**19 horas** | Abertura

**19h10** | Explicação das temáticas relacionadas ao Plano Diretor

**19h30** | TRABALHO COLETIVO – Etapa 1  
Reconhecendo problemas, potencialidades e desafios locais

**20h30** | TRABALHO COLETIVO – Etapa 2  
Indicando prioridades temáticas

**21 horas** | ELEIÇÃO DE DELEGADOS  
para a Conferência do Plano Diretor Participativo

### Eleição de delegados representantes de movimentos populares

Serão eleitos cinco titulares e cinco suplentes representantes dos movimentos populares constituídos legalmente, com atuação na sua Região de Planejamento.

#### Documentos necessários:

- cópia de ata de reunião mais recente da entidade;
- carta assinada pela autoridade máxima da entidade, indicando/credenciando o candidato como seu representante na Conferência do PDP, e, no caso de membros da diretoria, apresentar o termo de posse;
- cópia da carteira de identidade e do CPF.

#### Observações:

- No ato do credenciamento, o representante da entidade interessada deverá assinar lista de presença em separado, com nome e endereço residencial completos e endereço eletrônico, se houver, em até 30 minutos após a abertura do evento.

O delegado eleito terá sete dias, a partir da realização da oficina, para apresentar os documentos necessários, perdendo a candidatura se não os apresentar no prazo estipulado. Em decorrência, o preenchimento das vagas ociosas seguirá a ordem de classificação dos eleitos.

## Eleição de delegados representantes de movimentos populares

Serão eleitos titulares e suplentes representantes dos movimentos populares constituídos legalmente, com atuação na sua Região de Planejamento.

### Documentos necessários:

- cópia de ata de reunião mais recente da entidade;
- carta assinada pela autoridade máxima da entidade, indicando/credenciando o candidato como seu representante na Conferência do PDP, e, no caso de membros da diretoria, apresentar o termo de posse;
- cópia da carteira de identidade e do CPF.

### Observações:

- No ato do credenciamento, o representante da entidade interessada deverá assinar lista de presença em separado, com nome e endereço residencial completos e endereço eletrônico, se houver, em até 30 minutos após a abertura do evento.

O delegado eleito terá sete dias, a partir da realização da oficina, para apresentar os documentos necessários, perdendo a candidatura se não os apresentar no prazo estipulado. Em decorrência, o preenchimento das vagas ociosas seguirá a ordem de classificação dos eleitos.

## Segmentos Participantes

I - gestores, administradores públicos e legislativo municipal, sendo:	32
a) gestores, administradores públicos,	24
b) legislativo municipal:	8

## II – movimentos populares

43

III – trabalhadores, por suas entidades sindicais;	8
IV - empresários relacionados à produção e ao financiamento do desenvolvimento urbano;	10
V - entidades profissionais, acadêmicas e de pesquisa e conselhos profissionais;	10
VI - ONGs com atuação na área do Desenvolvimento Urbano.	6
<b>Total de Participantes</b>	<b>109</b>

RP Centro	5	RP Sudeste	5
RP Centro-Oeste	5	RP Sul	5
RP Leste	5	Rosário	1
RP Nordeste	5	Sarandira	1
RP Norte	5	Torreões	1
RP Oeste	5	<b>TOTAL</b>	<b>43</b>

## Canais de Participação

- Reunião com a Rede de Multiplicadores
  - Oficinas Comunitárias
- Site: [www.pjf.mg.gov.br/planodiretor](http://www.pjf.mg.gov.br/planodiretor)
- Facebook: [www.facebook.com/JuizdeForaPJF](http://www.facebook.com/JuizdeForaPJF)
  - Urnas nos bairros
  - Colóquios Técnicos Científicos
    - Seminários

**Conferência do Plano Diretor Participativo**

## Secretaria de Planejamento e Gestão – Seplag-JF Subsecretaria de Planejamento do Território – Ssplat

### Contatos:

[www.pjf.mg.gov.br/plano diretor](http://www.pjf.mg.gov.br/plano%20diretor)

e-mail: [planodiretor@pjf.mg.gov.br](mailto:planodiretor@pjf.mg.gov.br)

tel.: (32) 3690-8459 (32) 3690-7366



Links de interesse



## Referências

1. <http://www4.planalto.gov.br/legislacao/> em 16/10/11.
2. <http://www.cidades.gov.br/5conferencia/> em 14/04/13
3. <http://http://www.cidades.gov.br/index.php> em 09/12/13

## Links para consulta

1. **PDDU-JF** <http://www.pjf.mg.gov.br/pddu/index.htm>
2. **Ministério das Cidades** <http://www.cidades.gov.br/index.php/planejamentourbano.html>
3. **Estatuto da Cidade Comentado**  
[http://www.cidades.gov.br/images/stories/ArquivosSNPU/Biblioteca/Biblioteca/Livro O Estatuto da Cidade Comentado.pdf](http://www.cidades.gov.br/images/stories/ArquivosSNPU/Biblioteca/Biblioteca/Livro_O_Estatuto_da_Cidade_Comentado.pdf)
4. **Secretaria de Estado de Desenvolvimento Regional e Política Urbana**  
<http://www.urbano.mg.gov.br/municipios/plano-diretor>
5. **Plano Diretor Participativo – Ministério Público**  
[http://www.urbano.mg.gov.br/images/stories/planos\\_diretores/cartilha-plano-diretor-participativo.pdf](http://www.urbano.mg.gov.br/images/stories/planos_diretores/cartilha-plano-diretor-participativo.pdf)
6. **Estatuto da Cidade – CREA-MG** [http://www.crea-mg.org.br/03 Gab GCM publicaes/Estatuto%20da%20Cidade.pdf](http://www.crea-mg.org.br/03_Gab_GCM_publicaes/Estatuto%20da%20Cidade.pdf)
7. **Para Entender o Plano Diretor – CREA-MG**  
[http://www.crea-mg.org.br/03 Gab GCM publicaes/Para%20entender%20o%20Plano%20Diretor.pdf](http://www.crea-mg.org.br/03_Gab_GCM_publicaes/Para%20entender%20o%20Plano%20Diretor.pdf)
8. **Estatuto da Cidade – Ibam**  
[http://www.ibam.org.br/media/arquivos/estudos/estatuto\\_cidade.pdf](http://www.ibam.org.br/media/arquivos/estudos/estatuto_cidade.pdf)