

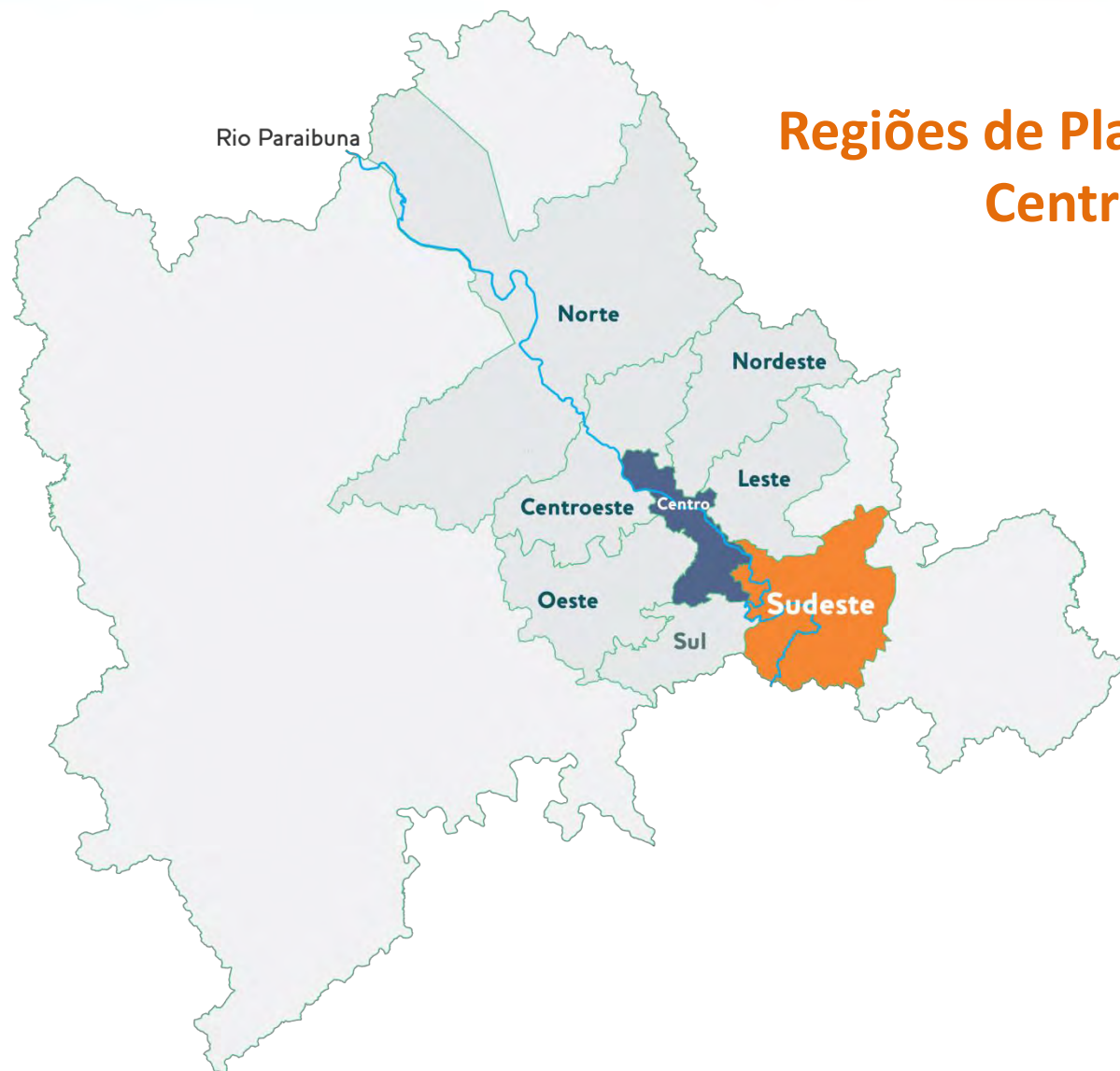
JF+CIDADE | Plano Diretor PARTICIPATIVO

Revisão da lei nº 9.811/2000

Maio/2014



JUIZ DE FORA
P R E F E I T U R A



Regiões de Planejamento Centro e Sudeste

JF+CIDADE | Plano Diretor
PARTICIPATIVO

Cartilha de Orientação



JUIZ DE FORA
PREFEITURA



JUIZ DE FORA
 PREFEITURA

[Fale com a Prefeitura](#)
[Webmail PJF](#)





[A CIDADE](#)
[PREFEITURA](#)
[CIDADÃO](#)
[SERVIDOR](#)
[EMPRESA](#)
[NOTÍCIAS](#)

JF+CIDADE | Plano Diretor PARTICIPATIVO

PLANO DIRETOR


Apresentação
 O que é Plano Diretor
 O PDDU 2000
 Legislação Correlata
 Fale conosco

PLANO DIRETOR - APRESENTAÇÃO
 Este site é um espaço para você conhecer, participar e acompanhar a elaboração do Plano Diretor Participativo de Juiz de Fora. Uma vez aprovado você, enquanto cidadão, poderá continuar a monitorá-lo através desse canal permanente de interlocução.
 O município foi dividido em 11 regiões de planejamento, sendo oito urbanas e três distritais, para facilitar seu ordenamento e

ENDEREÇO
 Av. Brasil, 2001 / 5º andar - Centro
 CEP: 36.060-010 - Juiz de Fora-MG
 Tel: (32) 3690-7250 - Fax: (32) 3690-7103


pjf.mg.gov.br/planodiretor

Metodologia
 Cronograma
 Grupo de Trabalho
 Comissão de Acomp.da Câmara
EVENTOS PROGRAMADOS
 Oficinas Comunitárias
 Colóquios Técnicos
 Seminários
 Conf. do Plano Diretor Participativo



Regiões de Planejamento (RPs)

21/3/2014 PLANO DIRETOR
 JF-CIDADE - Oficina Comunitária incentiva participação popular no Plano Diretor

27/2/2014 PLANO DIRETOR
 Prefeitura realiza 2º Seminário do Plano Diretor Participativo

24/2/2014 PLANO DIRETOR
 Participação cidadã é tema em palestra do "JF-CIDADE - Plano Diretor Participativo"

11/2/2014 PLANO DIRETOR
 Mobilidade Urbana - PJF e Câmara Municipal discutem Plano Diretor Cicloviário

21/1/2014 PLANO DIRETOR
 Plano Diretor Participativo agenda segunda reunião com equipe de coordenação

Bairro / Região de Planejamento:
 Confira a qual Região de Planejamento o seu bairro pertence

[Veja mais notícias >](#)

DIAGNÓSTICO: Leitura técnica interna

(observação de campo + análise de dados secundários)

+

Leitura comunitária (oficinas com as comunidades + urnas + *web*)

+

Leitura técnica externa

(colóquios com a comunidade técnico-científica)

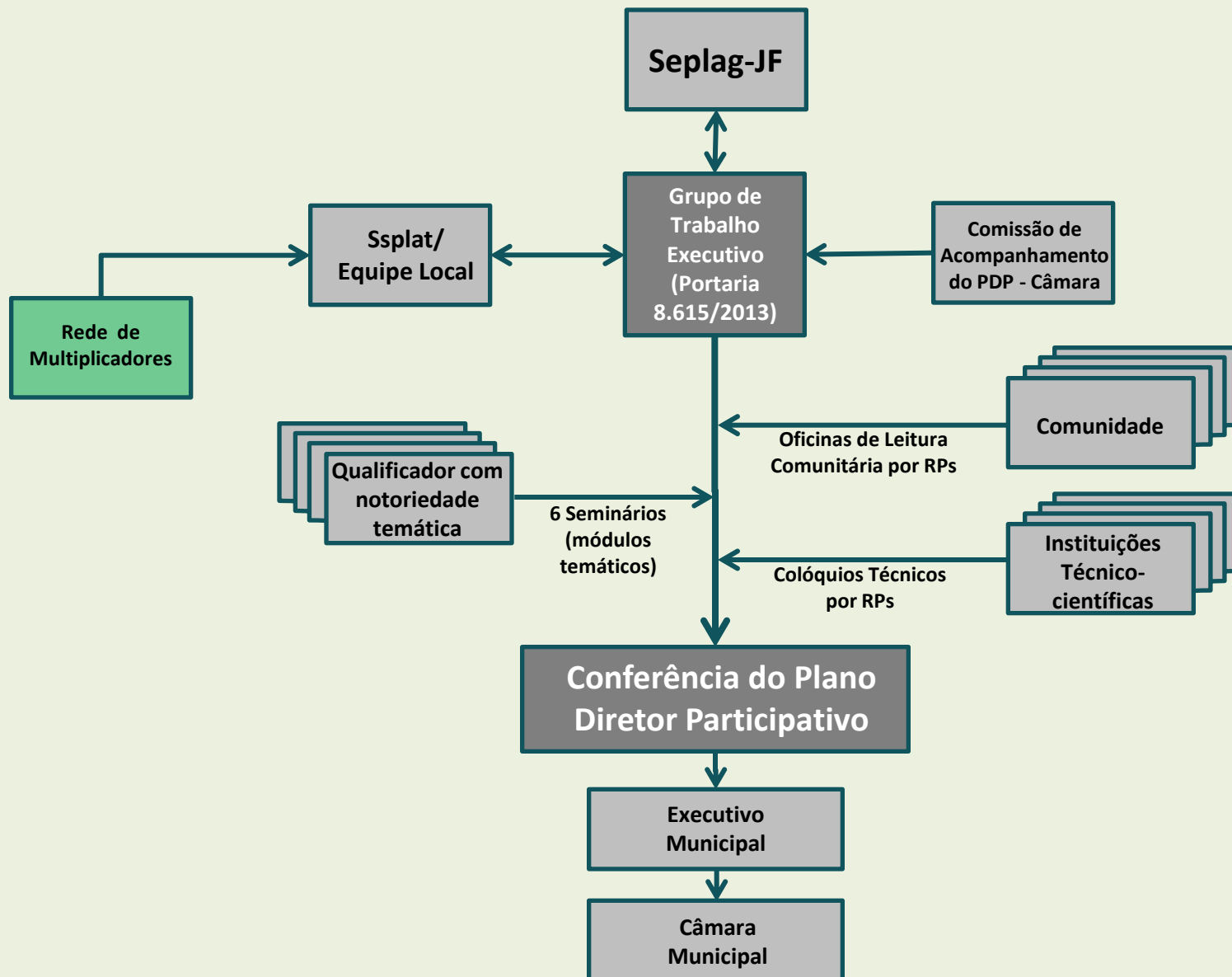
PROPOSIÇÕES: Estabelecimento dos instrumentos aplicáveis

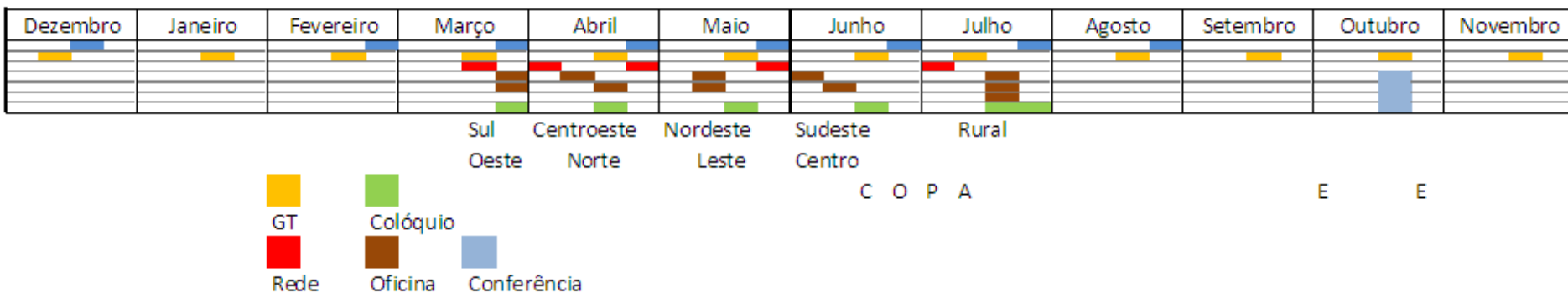
uso e ocupação;

áreas de especial interesse;

sistema viário/ hierarquização;

programas especiais.





Seminários

17/12/2013	Plano Diretor	Carlos Leite
26/02/2014	Participação Popular	Rodrigo Souza Filho
28/03/2014	Metodologia para elaboração PDP	Sérgio Sandler
27/05/2014	Arquitetura e Urbanismo e espaço público	Fernando Luiz Lara
a definir	Mobilidade	
a definir	Parâmetros/instrumentos urbanísticos	
a definir	Experiências de sucesso	

Março	Abril	Maio	Junho	Julho	Agosto

Sul

Centroeste

Nordeste

Sudeste

Rural

Oeste

Norte

Leste

Centro

C O P A



GT



Colóquio



Rede



Oficina



Conferência



Locais de disponibilização das urnas na RP Sudeste

- **Costa Carvalho** - CRAS Sudeste
Avenida Sete de Setembro, 07
- **Olavo Costa** - CRAS Olavo Costa
Rua da Esperança, 69
- **Vila Ideal** - UAPS Vila Ideal
Av. Francisco Valadares, 1910
- **Santo Antônio** - UAPS Santo Antônio
Rua Pedro trogo, 385
- **Jardim Esperança** - UAPS Jardim Esperança
Padre João Micheletto, 35
- **Floresta** - UAPS Floresta
Rua Alameda do Cedro, s/nº

CONFIRA, NO SITE, OUTROS LOCAIS.

Conheça mais!

pjf.mg.gov.br/planodiretor

planodiretor@pjf.mg.gov.br

[32] **3690.8459** ou **3690.7366**

JF+CIDADE

Plano Diretor Participativo
Plano de Mobilidade Urbana

Oficina Comunitária da Região de Planejamento Centro (RP Centro)



OBJETIVOS

- Esclarecer aos participantes sobre a importância do **Plano Diretor Participativo (PDP)** e do **Plano de Mobilidade Urbana** para a melhoria da qualidade de vida na sua região e na cidade;
- Captar a percepção da comunidade local quanto aos problemas, potencialidades e desafios relacionados ao desenvolvimento urbano;
- Definir prioridades que serão consideradas na elaboração de propostas do **Plano Diretor Participativo** e do **Plano de Mobilidade Urbana**;
- Eleger delegados para a **Conferência do Plano Diretor Participativo** e do **Plano de Mobilidade Urbana**.

PÚBLICO-ALVO

- Moradores, trabalhadores, agentes econômicos e todos os cidadãos que vivem e atuam na região.

A oficina é, ainda, aberta à participação de todos os interessados, especialmente aqueles atuantes na área de produção, desenvolvimento e financiamento urbano.

14 | segunda-feira
ABR | das 18h30 às 21h30

**Salão da Igreja Católica
Paróquia Nossa Senhora de Fátima**

Rua Engenheiro Hugo Vocurca Filho, 630 - Barbosa Lage

PROGRAMAÇÃO

18h30 | Acolhida (credenciamento)

19 horas | Abertura

19h10 | Explicação das temáticas relacionadas ao Plano Diretor

19h30 | TRABALHO COLETIVO – Etapa 1
Reconhecendo problemas, potencialidades e desafios locais

20h30 | TRABALHO COLETIVO – Etapa 2
Indicando prioridades temáticas

21 horas | ELEIÇÃO DE DELEGADOS
para a Conferência do Plano Diretor Participativo

Eleição de delegados representantes de movimentos populares

Serão eleitos cinco titulares e cinco suplentes representantes dos movimentos populares constituídos legalmente, com atuação na sua Região de Planejamento.

Documentos necessários:

- cópia de ata de reunião mais recente da entidade;
- carta assinada pela autoridade máxima da entidade, indicando/credenciando o candidato como seu representante na Conferência do PDP, e, no caso de membros da diretoria, apresentar o termo de posse;
- cópia da carteira de identidade e do CPF.

Observações:

- No ato do credenciamento, o representante da entidade interessada deverá assinar lista de presença em separado, com nome e endereço residencial completos e endereço eletrônico, se houver, em até 30 minutos após a abertura do evento.

O delegado eleito terá sete dias, a partir da realização da oficina, para apresentar os documentos necessários, perdendo a candidatura se não os apresentar no prazo estipulado. Em decorrência, o preenchimento das vagas ociosas seguirá a ordem de classificação dos eleitos.

OBJETIVOS

- Esclarecer aos participantes sobre a importância do **Plano Diretor Participativo (PDP)** e do **Plano de Mobilidade Urbana** para a melhoria da qualidade de vida na sua região e na cidade;
- Captar a percepção da comunidade local quanto aos problemas, potencialidades e desafios relacionados ao desenvolvimento urbano;
- Definir prioridades que serão consideradas na elaboração de propostas do **Plano Diretor Participativo** e do **Plano de Mobilidade Urbana**;
- Eleger delegados para a **Conferência do Plano Diretor Participativo** e do **Plano de Mobilidade Urbana**.

PÚBLICO-ALVO

- Moradores, trabalhadores, agentes econômicos e todos os cidadãos que vivem e atuam na região.

A oficina é, ainda, aberta à participação de todos os interessados, especialmente aqueles atuantes na área de produção, desenvolvimento e financiamento urbano.

02 JUN | segunda-feira
das **18h30 às 21h30**

CRAS Sudeste

Av. Sete de Setembro, 07 - Costa Carvalho

PROGRAMAÇÃO

18h30 | Acolhida (credenciamento)

19 horas | Abertura

19h10 | Explicação das temáticas relacionadas ao Plano Diretor

19h30 | TRABALHO COLETIVO – Etapa 1
Reconhecendo problemas, potencialidades e desafios locais

20h30 | TRABALHO COLETIVO – Etapa 2
Indicando prioridades temáticas

21 horas | ELEIÇÃO DE DELEGADOS
para a Conferência do Plano Diretor Participativo

Eleição de delegados representantes de movimentos populares

Serão eleitos cinco titulares e cinco suplentes representantes dos movimentos populares constituídos legalmente, com atuação na sua Região de Planejamento.

Documentos necessários:

- cópia de ata de reunião mais recente da entidade;
- carta assinada pela autoridade máxima da entidade, indicando/credenciando o candidato como seu representante na Conferência do PDP, e, no caso de membros da diretoria, apresentar o termo de posse;
- cópia da carteira de identidade e do CPF.

Observações:

- No ato do credenciamento, o representante da entidade interessada deverá assinar lista de presença em separado, com nome e endereço residencial completos e endereço eletrônico, se houver, em até 30 minutos após a abertura do evento.

O delegado eleito terá sete dias, a partir da realização da oficina, para apresentar os documentos necessários, perdendo a candidatura se não os apresentar no prazo estipulado. Em decorrência, o preenchimento das vagas ociosas seguirá a ordem de classificação dos eleitos.

Eleição de delegados representantes de movimentos populares

Serão eleitos cinco titulares e cinco suplentes representantes dos movimentos populares constituídos legalmente, com atuação na sua Região de Planejamento.

Documentos necessários:

- cópia de ata de reunião mais recente da entidade;
- carta assinada pela autoridade máxima da entidade, indicando/credenciando o candidato como seu representante na Conferência do PDP, e, no caso de membros da diretoria, apresentar o termo de posse;
- cópia da carteira de identidade e do CPF.

Observações:

- No ato do credenciamento, o representante da entidade interessada deverá assinar lista de presença em separado, com nome e endereço residencial completos e endereço eletrônico, se houver, em até 30 minutos após a abertura do evento.

O delegado eleito terá sete dias, a partir da realização da oficina, para apresentar os documentos necessários, perdendo a candidatura se não os apresentar no prazo estipulado. Em decorrência, o preenchimento das vagas ociosas seguirá a ordem de classificação dos eleitos.

Segmentos Participantes

I - gestores, administradores públicos e legislativo municipal, sendo:	32
a) gestores, administradores públicos,	24
b) legislativo municipal:	8

II – movimentos populares

43

III – trabalhadores, por suas entidades sindicais;	8
IV - empresários relacionados à produção e ao financiamento do desenvolvimento urbano;	10
V - entidades profissionais, acadêmicas e de pesquisa e conselhos profissionais;	10
VI - ONGs com atuação na área do Desenvolvimento Urbano.	6
Total de Participantes	109

RP Centro	5	RP Sudeste	5
RP Centro-Oeste	5	RP Sul	5
RP Leste	5	Rosário	1
RP Nordeste	5	Sarandira	1
RP Norte	5	Torreões	1
RP Oeste	5	TOTAL	43

Canais de Participação

- Reunião com a Rede de Multiplicadores
 - Oficinas Comunitárias
 - Site: www.pjf.mg.gov.br/planodiretor
- Facebook: www.facebook.com/JuizdeForaPJF
 - Urnas nos bairros
 - Colóquios Técnicos Científicos
 - Seminários

Conferência do Plano Diretor Participativo

Secretaria de Planejamento e Gestão – Seplag-JF Subsecretaria de Planejamento do Território – Ssplat

Contatos:

[www.pjf.mg.gov.br/plano diretor](http://www.pjf.mg.gov.br/plano%20diretor)

e-mail: planodiretor@pjf.mg.gov.br

tel.: (32) 3690-8459 (32) 3690-7366



Links de interesse

Referências

1. <http://www4.planalto.gov.br/legislacao/> em 16/10/11.
2. <http://www.cidades.gov.br/5conferencia/em> 14/04/13
3. <http://http://www.cidades.gov.br/index.php> em 09/12/13

Links para consulta

1. **PDDU-JF** <http://www.pjf.mg.gov.br/pddu/index.htm>
2. **Ministério das Cidades** <http://www.cidades.gov.br/index.php/planejamentourbano.html>
3. **Estatuto da Cidade Comentado**
[http://www.cidades.gov.br/images/stories/ArquivosSNPU/Biblioteca/Biblioteca/Livro O Estatuto da Cidade Comentado.pdf](http://www.cidades.gov.br/images/stories/ArquivosSNPU/Biblioteca/Biblioteca/Livro_O_Estatuto_da_Cidade_Comentado.pdf)
4. **Secretaria de Estado de Desenvolvimento Regional e Política Urbana**
<http://www.urbano.mg.gov.br/municipios/plano-diretor>
5. **Plano Diretor Participativo – Ministério Público**
[http://www.urbano.mg.gov.br/images/stories/planos diretores/cartilha-plano-diretor-participativo.pdf](http://www.urbano.mg.gov.br/images/stories/planos_diretores/cartilha-plano-diretor-participativo.pdf)
6. **Estatuto da Cidade – CREA-MG** [http://www.crea-mg.org.br/03 Gab GCM publicaes/Estatuto%20da%20Cidade.pdf](http://www.crea-mg.org.br/03_Gab_GCM_publicaes/Estatuto%20da%20Cidade.pdf)
7. **Para Entender o Plano Diretor – CREA-MG**
[http://www.crea-mg.org.br/03 Gab GCM publicaes/Para%20entender%20o%20Plano%20Diretor.pdf](http://www.crea-mg.org.br/03_Gab_GCM_publicaes/Para%20entender%20o%20Plano%20Diretor.pdf)
8. **Estatuto da Cidade – Ibam**
[http://www.ibam.org.br/media/arquivos/estudos/estatuto cidade.pdf](http://www.ibam.org.br/media/arquivos/estudos/estatuto_cidade.pdf)