

CADASTRAMENTO ESCOLAR 2024



6 a 20 de novembro

O cadastramento deverá ser realizado para:

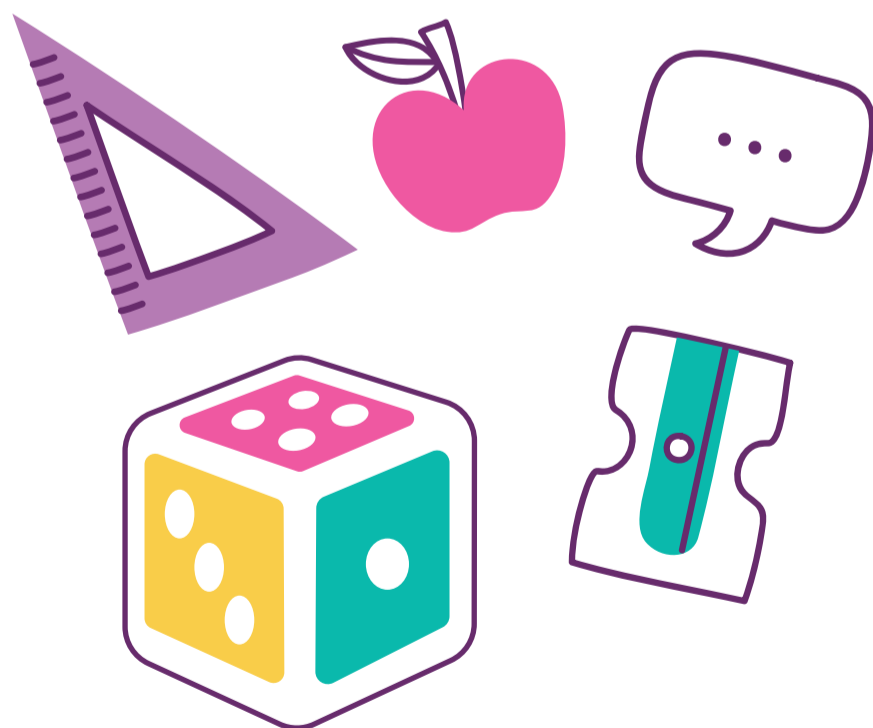
- a) crianças com 4 anos completos ou a completar até 31/03/2024 para ingresso no 1º período
- b) crianças com 6 anos completos ou a completar até 31/03/2024 para o ingresso no 1º ano do ens. fundamental
- c) estudantes de outras redes para ingresso no 2º período da ed. infantil ou demais anos do ens. fundamental
- d) alunos da rede municipal em turmas com terminalidade
- e) retorno ao ens. fundamental na EJA



Documentação e Inscrições no site pjf.mg.gov.br



Mais informações: (32) 2104-7411



 @prefeiturajuizdefora

 /JuizdeForaPJF

 @PrefeituraJF



Juiz de Fora
Prefeitura

