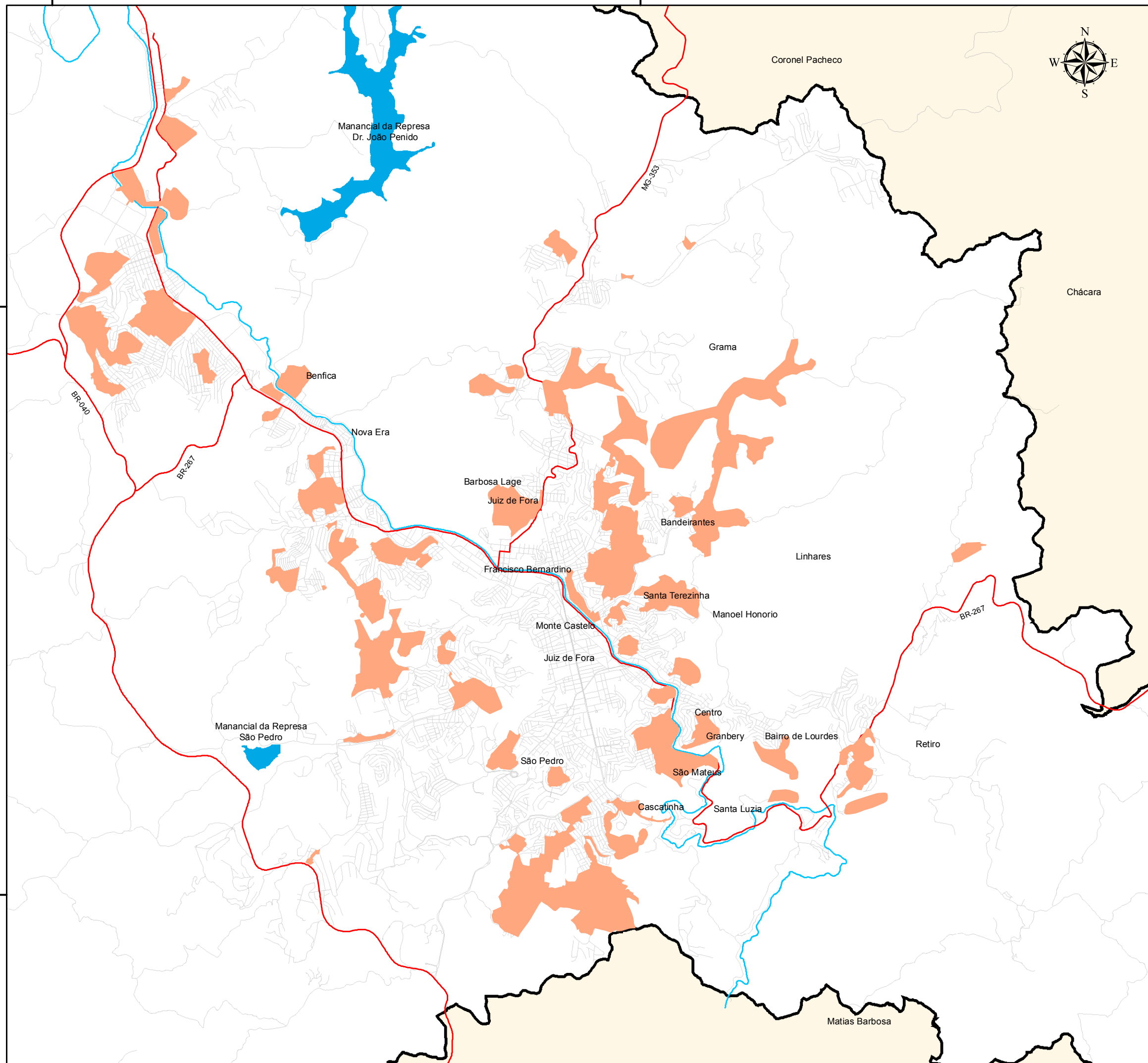




Anexo N° 11
Lei Complementar N° 082/2018
Plano Diretor Participativo
Juiz de Fora
ÁREAS DE DIRETRIZES ESPECIAIS
ADEs HABITAÇÃO DE INTERESSE SOCIAL

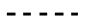



LEGENDA

 ADEs Habitação de Interesse Social

Convenções Cartográficas

 Arruamento e Estradas Vicinais

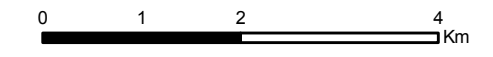
 Perímetro Urbano

 Limite do Município de Juiz de Fora

 Área dos Municípios de Minas Gerais



Escala: 1:76.380



PROJEÇÃO UNIVERSAL TRANSVERSA DE MERCATOR
 Datum SAD-1969 Zona 23 Sul



FONTE: Base Cartográfica Municipal de Juiz de Fora.
 EXECUÇÃO: Equipe Geoprocessamento da SEPLAG/SSPLAT
 NOME DO ARQUIVO: PDP_JF_2015_ADE-Habitação de Interesse Social.MXD
 DATA: Outubro, 2015.

660000

672000

7600000

7588000