

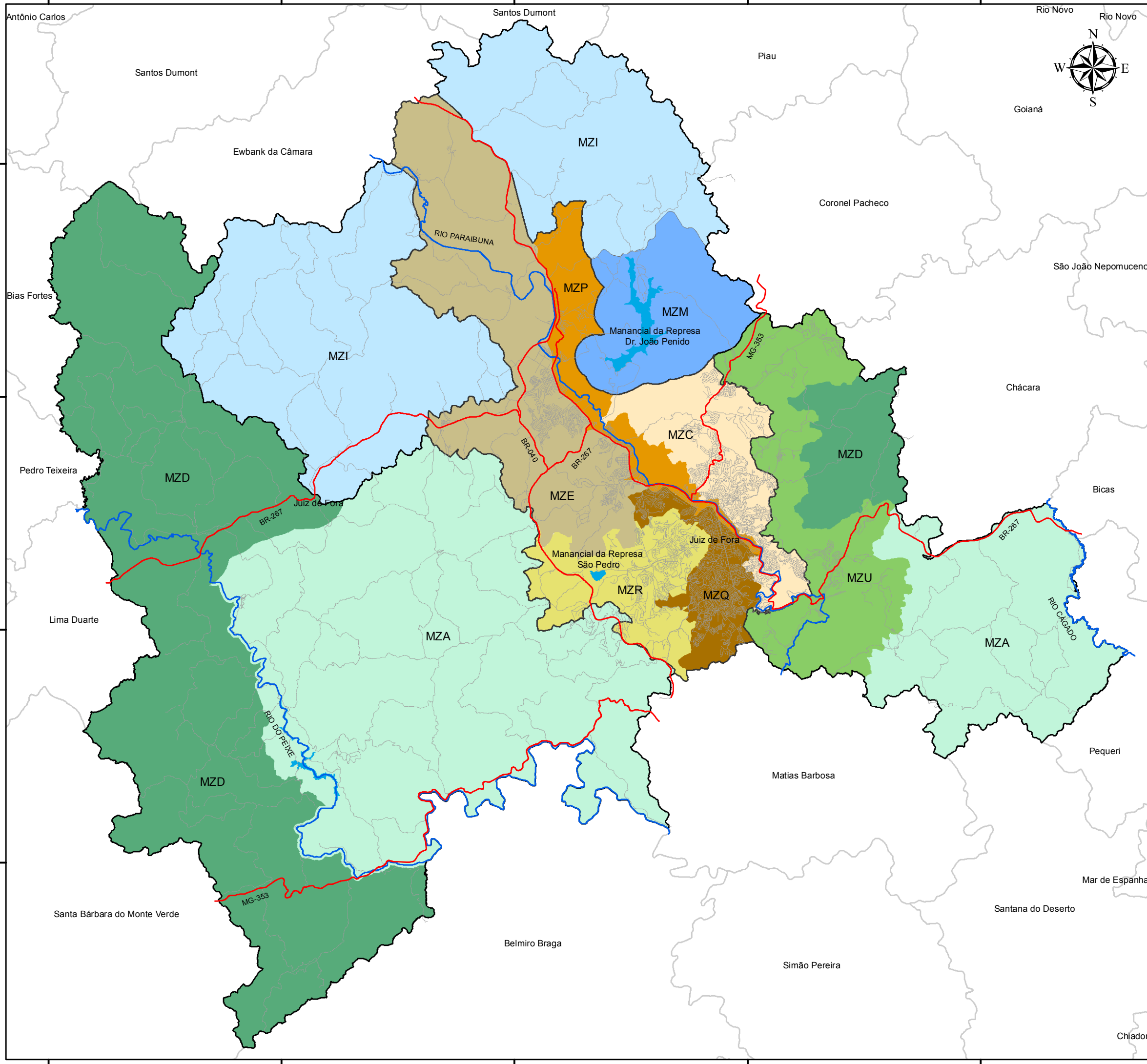
Anexo Nº 8

Lei Complementar Nº 082/2018

Plano Diretor Participativo

Juiz de Fora

MACROÁREAS E MACROZONAS



LEGENDA

— Limites Macroáreas

MA1-Macroárea de Requalificação,Consolidação e Expansão Urbana

- MZP- Macrozona do Eixo do Paraíbauna
- MZQ- Macrozona de Consolidação e Qualificação Urbana
- MZR- Macrozona de Requalificação e Estruturação Urbana
- MZE- Macrozona de Expansão do Desenvolvimento Urbano
- MZC- Macrozona de Requalificação e Contenção Urbana

MA2- Macroárea de Desenvolvimento Sustentável

- MZA- Macrozona de Desenvolvimento Urbano Sustentável e Apoio às Atividades Rurais
- MZD- Macrozona de Conservação e Desenvolvimento Rural
- MZU- Macrozona de Controle Urbano e Qualificação Ambiental

MA3-Macroárea de Interesse Ambiental e de Preservação dos Mananciais

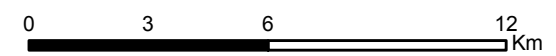
- MZM- Macrozona de Recuperação e Proteção do Manancial da Represa João Penido
- MZI- Macrozona de Preservação e Incremento dos Ecossistemas Naturais

Convenções Cartográficas

- Arruamento e Estradas Vicinais
- Área dos Municípios de Minas Gerais



Escala: 1:190.000



PROJEÇÃO UNIVERSAL TRANSVERSA DE MERCATOR
Datum SAD-1969 Zona 23 Sul



FONTE: Base Cartográfica Municipal de Juiz de Fora.
 EXECUÇÃO: Equipe Geoprocessamento da SEPLAG/SSPLAT
 NOME DO ARQUIVO: PDP_JF_2015_Macroáreas e Macrozonas.MXD
 DATA: Outubro, 2015.