

# JF+CIDADE | Plano Diretor PARTICIPATIVO

Revisão da lei nº 9.811/2000

Julho/2014



**JUIZ DE FORA**  
PREFEITURA

## OBJETIVO

Dotar o Município de uma legislação urbanística atualizada que promova:

- o desenvolvimento geral (social, econômico e ambiental) sustentável;
- a melhoria das condições ambientais e a qualidade de vida da sua população.

## OBJETIVO

O Uso e a Ocupação do Solo deverão ser compatibilizados com:

- serviços, equipamentos e infraestruturas urbanas disponíveis e planejadas;
- a preservação e recuperação da qualidade do ambiente urbano e natural;
- a segurança, o bem-estar e a saúde de seus usuários e vizinhos;
- acesso à terra urbanizada para a população de baixa renda e grupos sociais vulneráveis;
- garantia da segurança jurídica da posse;
- moradia digna com qualidade para a população de baixa renda e grupos sociais vulneráveis.

## BASE LEGAL

### **Constituição Federal – 1988** **Art. 182 e 183 - Estabelece a Política Urbana**

O plano diretor é o instrumento básico da política de desenvolvimento e de expansão urbana e tem por objetivo ordenar o pleno desenvolvimento das funções sociais da cidade e garantir o bem-estar de seus habitantes.

A propriedade urbana cumpre sua função social quando atende às exigências fundamentais de ordenação da cidade expressas no plano diretor.

## BASE LEGAL

### Estatuto da Cidade Lei nº 10.257, de 10 de julho de 2001

O plano diretor é parte integrante do processo de planejamento municipal, devendo o plano plurianual, as diretrizes orçamentárias e o orçamento anual incorporar as diretrizes e as prioridades nele contidas.

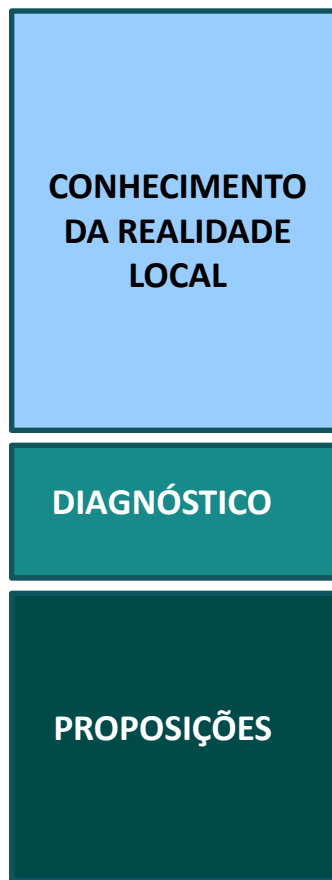
O plano diretor deverá englobar o território do Município como um todo.

A lei que instituir o plano diretor **deverá ser revista**, pelo menos, a cada dez anos.

## PLANO DE GOVERNO

“Rever e implantar o Plano Diretor de Desenvolvimento Urbano de Juiz de Fora – PDDU/JF, adequando e atualizando toda a legislação que disciplina o parcelamento, uso e ocupação do solo ...”

## ETAPAS



PARTICIPAÇÃO DA SOCIEDADE

## ETAPAS

CONHECIMENTO DA REALIDADE LOCAL



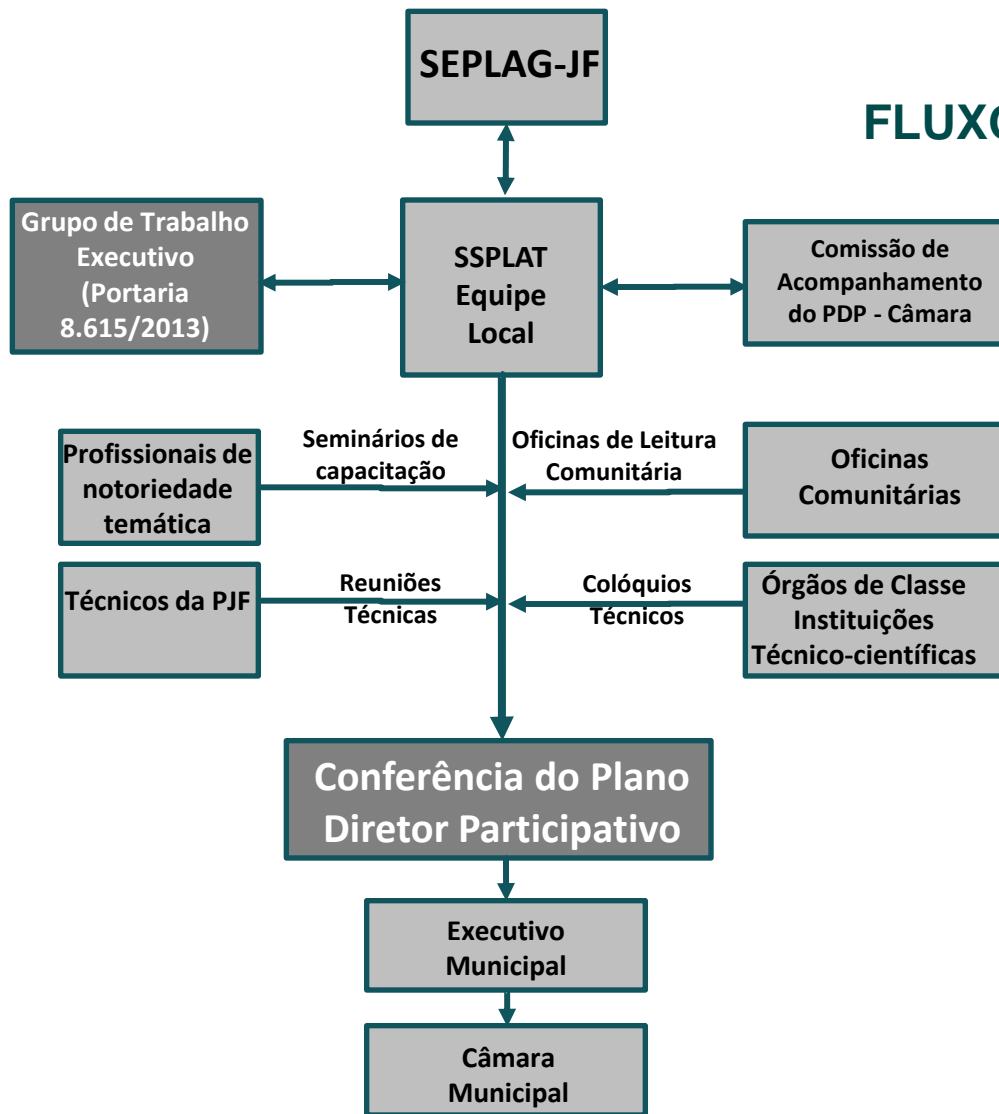
DIAGNÓSTICO



PROPOSIÇÕES



## FLUXOGRAMA





CONHECIMENTO DA REALIDADE LOCAL

DIAGNÓSTICO

PROPOSIÇÕES

## Conhecimento da Realidade Local

**Atualização de Dados**

**Atualização dos dados cartográficos**

**Atualização dos dados estatísticos**

**Leitura Comunitária**

**Elaboração e produção de material de trabalho**

**Realização das Oficinas Comunitárias**

**Região Sul**

**Região Oeste**

**Região Centroeste**

**Região Norte**

**Região Nordeste**

**Região Leste**

**Região Sudeste**

**Região Centro**

**Distritos**

**Leitura Técnica**

**Trabalho de Campo**

**Reuniões técnicas**

### **Estatuto da Cidade** **Lei nº 10.257, de 10 de julho de 2001**

No processo de elaboração do plano diretor e na fiscalização de sua implementação, os Poderes Legislativo e Executivo municipais garantirão:

- I – a promoção de audiências públicas e debates com a participação da população e de associações representativas dos vários segmentos da comunidade;
- II – a publicidade quanto aos documentos e informações produzidos;
- III – o acesso de qualquer interessado aos documentos e informações produzidos.



## LEITURA COMUNITÁRIA

Elaboração e produção  
de Material



## LEITURA COMUNITÁRIA

Desenvolvimento do Site do Plano Diretor

[pjf.mg.gov.br/planodiretor](http://pjf.mg.gov.br/planodiretor)

Para Conhecer Mais

- PLANO DIRETOR PARTICIPATIVO
- Apresentação
- Metodologia
- Grupo de Trabalho
- Material para Consulta
- Com. de Acomp. da Câmara Municipal
- EVENTOS PROGRAMADOS
- Próximos Eventos
- Oficinas Comunitárias
- Colóquios Técnicos
- Seminários
- Conferência

tratamento técnico, e acima de tudo, possibilitar o diálogo da prefeitura com a comunidade, através de oficinas regionais.

Regiões de Planejamento (RPs)

Bairro / Região de Planejamento:

Confira a qual Região de Planejamento o seu bairro pertence ▼

ULTIMAS NOTÍCIAS

- 07/6/2014 PLANO DIRETOR  
Plano Diretor Participativo discute desenvolvimento territorial com moradores do Centro
- 31/8/2014 PLANO DIRETOR  
Plano Diretor Participativo realiza encontro com moradores da região sudeste
- 24/7/2014 PLANO DIRETOR  
Plano Diretor Participativo realiza quarto seminário nesta terça-feira
- 14/5/2014 PLANO DIRETOR  
Oficina do Plano Diretor Participativo reúne moradores da região nordeste
- 13/5/2014 PLANO DIRETOR  
Cras: Leste Linhares - Grupo CONVIVER discute Plano Diretor Participativo

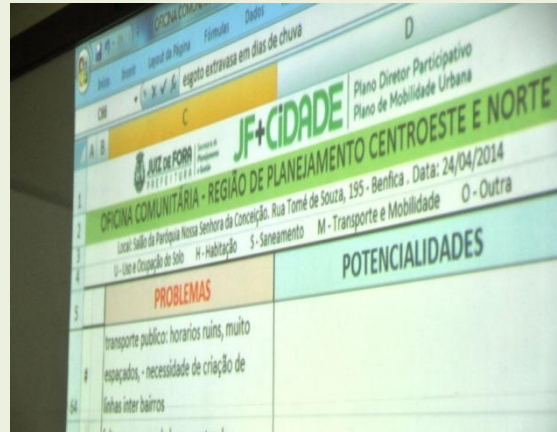
Veja mais notícias >

# LEITURA COMUNITÁRIA

## Realização das oficinas



Oeste



Centroeste e Norte



Sudeste



Centroeste e Norte

CONHECIMENTO DA REALIDADE LOCAL

DIAGNÓSTICO

PROPOSIÇÕES

## LEITURA TÉCNICA

Regiões de  
Planejamento



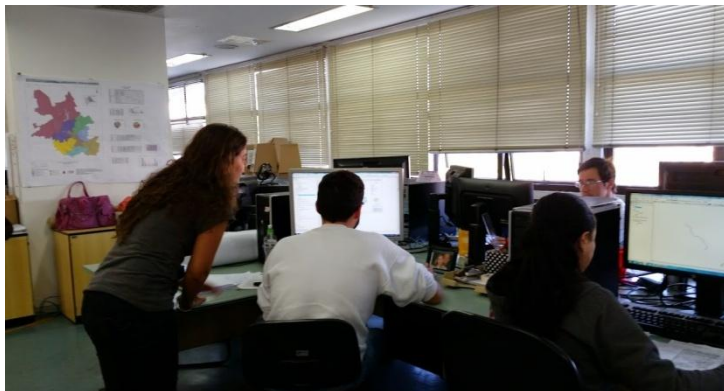
CONHECIMENTO DA REALIDADE LOCAL

DIAGNÓSTICO

PROPOSIÇÕES

## LEITURA TÉCNICA

Trabalho da  
equipe da SSPLAT



## LEITURA TÉCNICA

Trabalho de campo da  
equipe da SSPLAT





CONHECIMENTO DA REALIDADE LOCAL

DIAGNÓSTICO

PROPOSIÇÕES

## Diagnóstico

**Macroárea Urbana**  
Região Sul  
Região Oeste  
Região Centroeste  
Região Norte  
Região Nordeste  
Região Leste  
Região Sudeste  
Região Centro

**Macroárea Rural**  
Rosário de Minas  
Torreões  
Sarandira



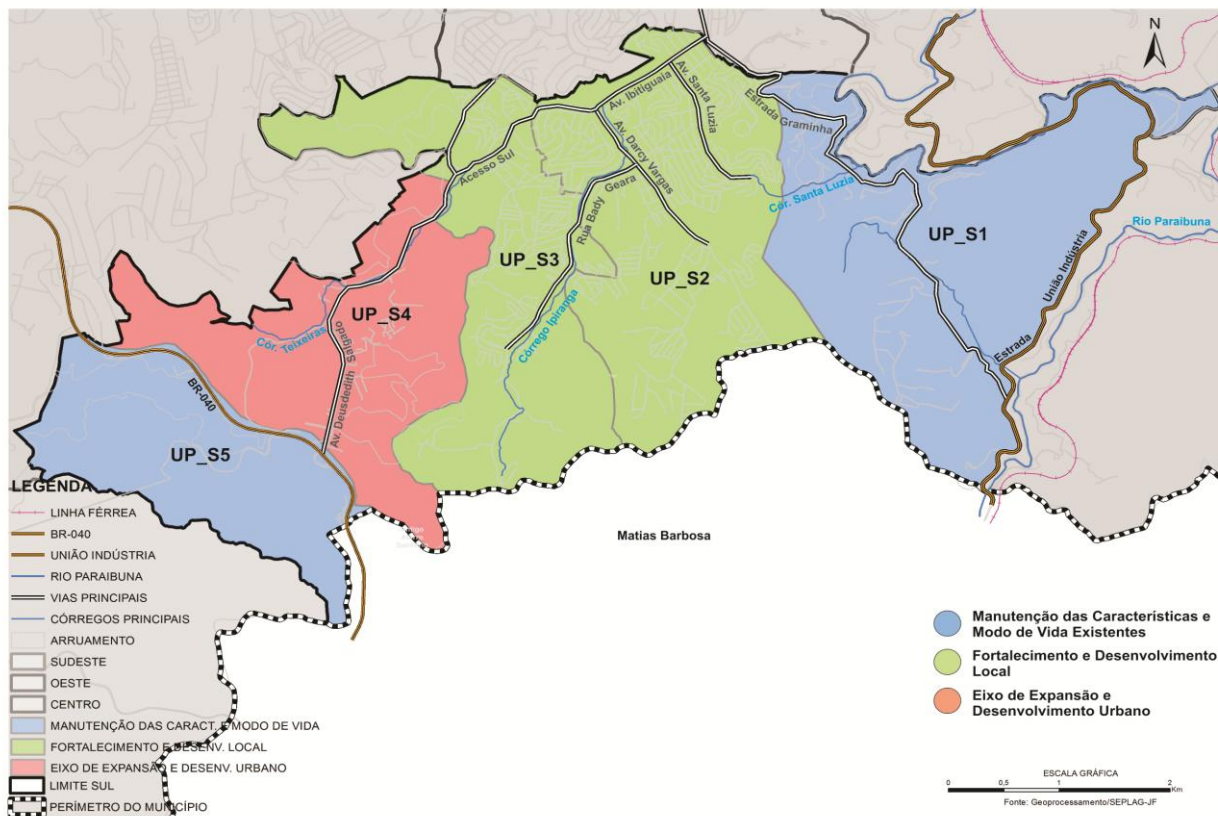
CONHECIMENTO DA REALIDADE LOCAL

DIAGNÓSTICO

PROPOSIÇÕES

## DIRETRIZES

Potencialidades de  
Uso e Ocupação



CONHECIMENTO DA REALIDADE LOCAL

DIAGNÓSTICO

PROPOSIÇÕES

## Proposições

### Capacitação

Seminários Informativos  
Seminários de capacitação

### Colóquios

Reuniões por segmento (Construção, indústria, comércio,  
universidade ...)

### Conferência do PDP

Todos os segmentos

### Elaboração do Projeto de Lei

## CRONOGRAMA

ATIVIDADES	2013												2014												2015					
	Jan	Fev	Mar	Abr	Mai	Jun	Jul	Ago	Set	Out	Nov	Dez	Jan	Fev	Mar	Abr	Mai	Jun	Jul	Ago	Set	Out	Nov	Dez	Jan	Fev	Mar	Abr	Mai	Jun
1 Plano de Trabalho		■	■	■																										
2 Conhecimento da Realidade Local				■	■	■	■	■	■	■	■	■	■	■	■	■	■	■	■	■	■	■	■	■						
3 Diagnóstico																				■	■	■	■	■						
Capacitação													■	■	■	■	■	■	■	■	■	■	■	■						
4 Proposições																				■	■	■	■	■	■	■	■	■	■	■
5 Projeto de Lei																											■	■	■	■

## **Equipe**

### **Seplag-JF**

**Secretária Elizabeth Jucá**

### **SSPLAT**

**Subsecretário Alvaro Giannini**

**Chefe de departamento Fabíola Ramos**

### **Técnicos**

**Cecilia**

**Cissa**

**Cristiane**

**Dora**

**Fabício**

**Hélio**

**Valéria**