



CAPÍTULO 5

INDICADORES SOCIAIS



Tabela 5.2 - Distribuição numérica de alunos das escolas municipais de Juiz de Fora assistidos pelo Programa Municipal de Vale Estudante, 1996-2008

Meses do período letivo	1996	1997	1998	1999	2000	2001	2002	2003	2004	2005	2006	2007	2008	Var. (%) 07/08
Fevereiro	3.401	4.286	2.924	4.535	4.870	5.766	6.692	6.493	6.843	6.203	3.801	3.826	3.677	-3,89
Março	3.407	4.312	2.924	4.528	4.704	5.813	6.692	6.590	6.820	4.565	4.472	4.076	3.577	-12,24
Abril	3.777	4.615	3.976	4.523	6.627	7.100	6.182	6.362	6.470	5.174	5.070	4.389	4.292	-2,21
Mai	4.735	5.204	4.168	5.449	6.397	7.239	6.585	6.801	6.348	5.399	5.155	4.544	4.264	-6,16
Junho	4.557	5.343	4.510	5.928	6.645	7.311	6.830	7.310	6.934	5.609	5.202	4.694	4.626	-1,45
Agosto	4.655	2.973	4.587	5.577	6.545	7.410	7.004	7.558	6.826	6.241	5.159	4.777	4.606	-3,58
Setembro	4.691	3.043	4.649	5.690	6.687	7.594	7.083	7.550	7.110	6.286	5.328	4.997	4.752	-4,90
Outubro	5.312	3.396	4.679	5.578	6.822	7.609	6.870	7.667	6.887	6.406	5.386	5.018	4.580	-8,73
Novembro	5.199	3.378	4.661	5.624	6.747	7.178	7.038	7.549	6.982	6.239	5.386	4.936	4.689	-5,00
Dezembro	5.091	3.317	4.650	5.578	6.676	7.189	6.956	7.209	7.007	6.023	5.363	4.842	4.697	-2,99
Média Mensal	4.483	3.987	4.173	5.301	6.272	7.021	6.793	7.109	6.823	5.815	5.032	4.610	4.376	-5,07

Fonte: Secretaria de Educação de Juiz de Fora / PJJ; Centro de Pesquisas Sociais / Anuário 2009.

Obs.: Esta tabela refere-se à Tabela 110 dos Anuários anteriores a 2008.





Gráfico 5.2 A - Distribuição numérica de alunos das escolas municipais de Juiz de Fora assistidos pelo Programa Municipal de Vale Estudante, 2008

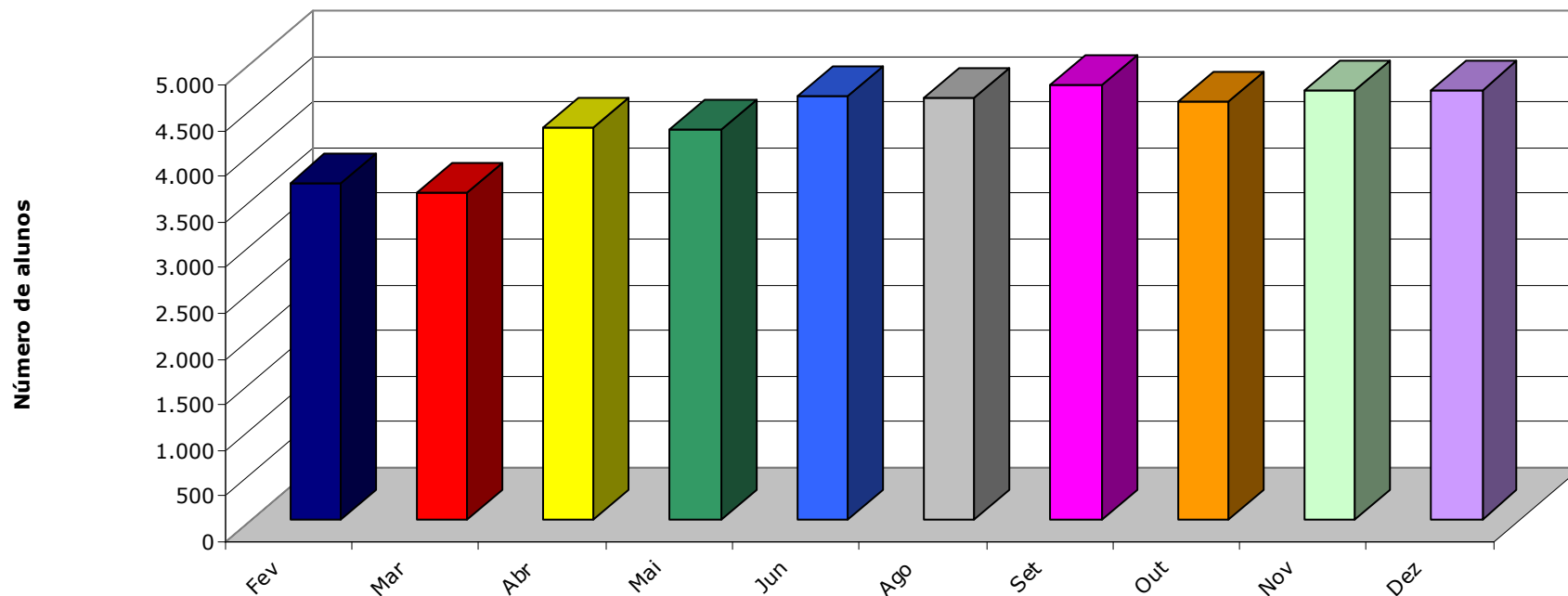




Gráfico 5.2 B - Média mensal de alunos das escolas municipais de Juiz de Fora assistidos pelo Programa Municipal de Vale Estudante, 1996-2008

