



CAPÍTULO 2 DEMOGRAFIA



Tabela 2.9 - Distribuição percentual da População residente por idade em Juiz de Fora, Minas Gerais e Brasil, 1980/1991/2000

Grupos de idade	Juiz de Fora			Minas Gerais			Brasil		
	1980	1991	2000	1980	1991	2000	1980	1991	2000
De 0 a 4 anos	10,44	9,30	7,67	13,40	10,86	9,03	13,82	11,25	9,64
De 5 a 9 anos	9,13	9,26	8,11	12,34	11,46	9,39	12,42	11,86	9,74
De 10 a 19 anos	22,20	18,16	17,90	24,32	21,73	20,39	23,40	21,84	20,78
De 20 a 29 anos	20,21	18,76	16,78	17,68	17,96	17,39	17,63	17,85	17,66
De 30 a 39 anos	12,77	16,51	16,14	11,37	14,24	15,18	11,81	13,98	14,89
De 40 a 49 anos	9,82	11,13	13,94	8,76	9,54	11,89	8,73	9,51	11,35
De 50 a 59 anos	7,79	7,59	8,89	6,03	6,66	7,65	6,10	6,41	7,37
60 anos ou mais	7,64	9,30	10,57	6,10	7,55	9,08	6,08	7,30	8,56

Fonte: IBGE, Censo Demográfico 1980/1991/2000; Centro de Pesquisas Sociais / Anuário 2009.

Obs.: Esta tabela refere-se à Tabela 5 dos Anuários anteriores a 2008.



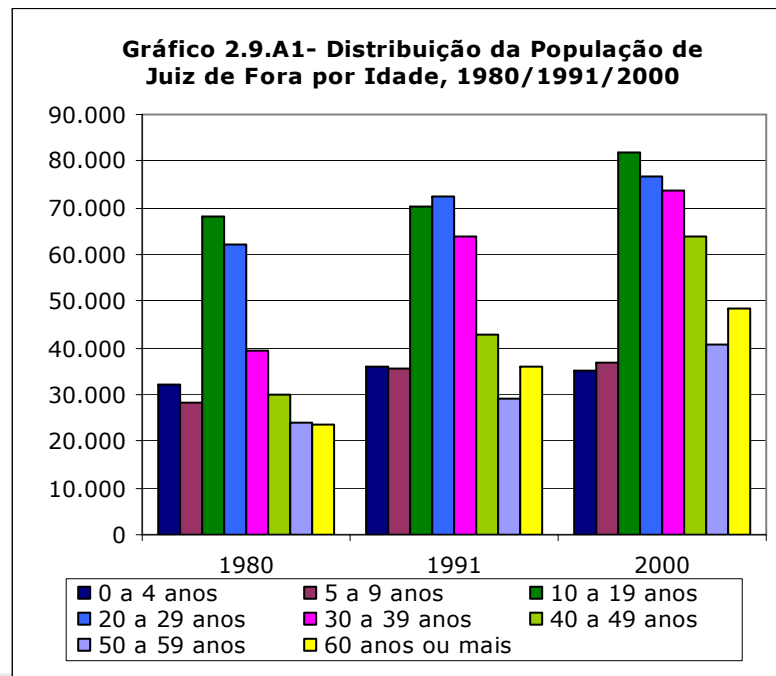
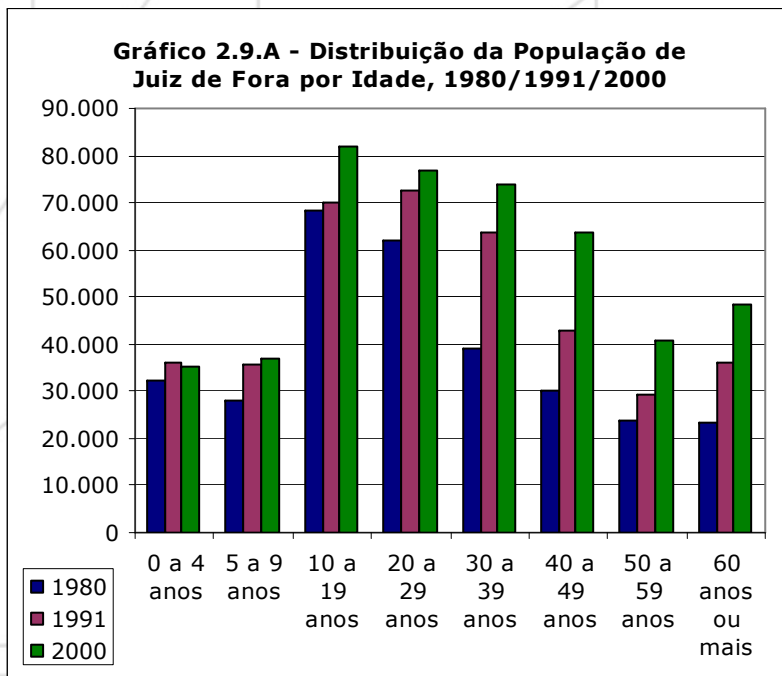




Gráfico 2.9.B - Distribuição da População de Minas Gerais por Idade, 1980/1991/2000

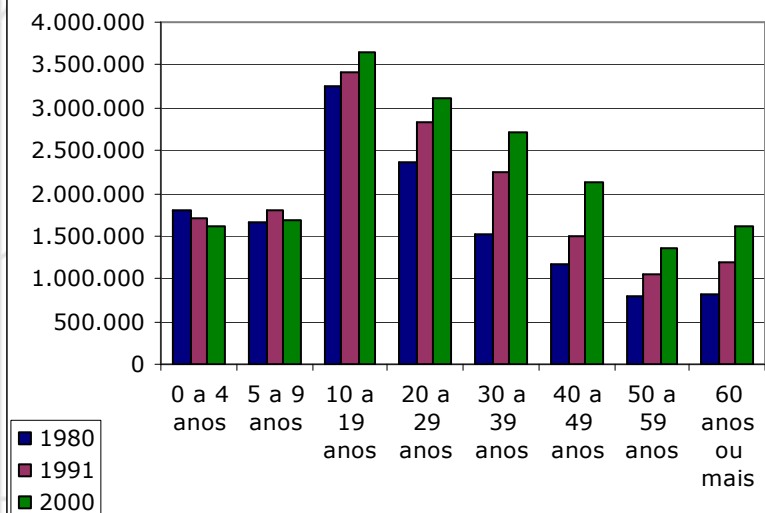


Gráfico 2.9.B1- Distribuição da População de Minas Gerais por Idade, 1980/1991/2000

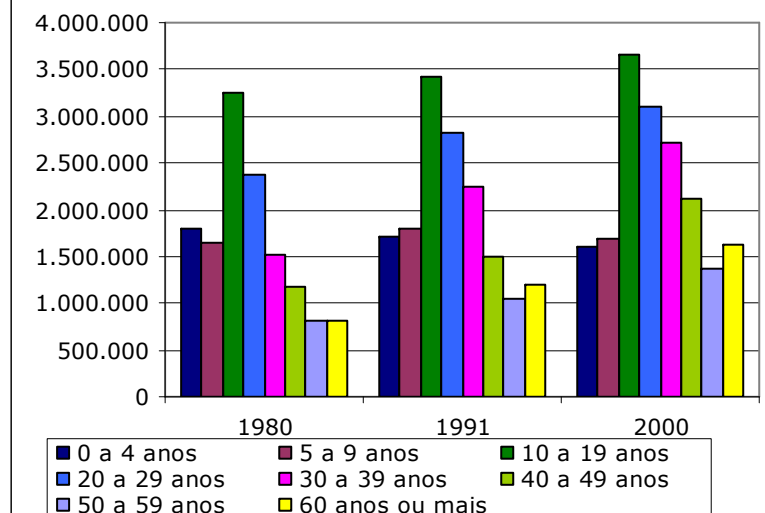




Gráfico 2.9.C - Distribuição da População de Brasil por Idade, 1980/1991/2000

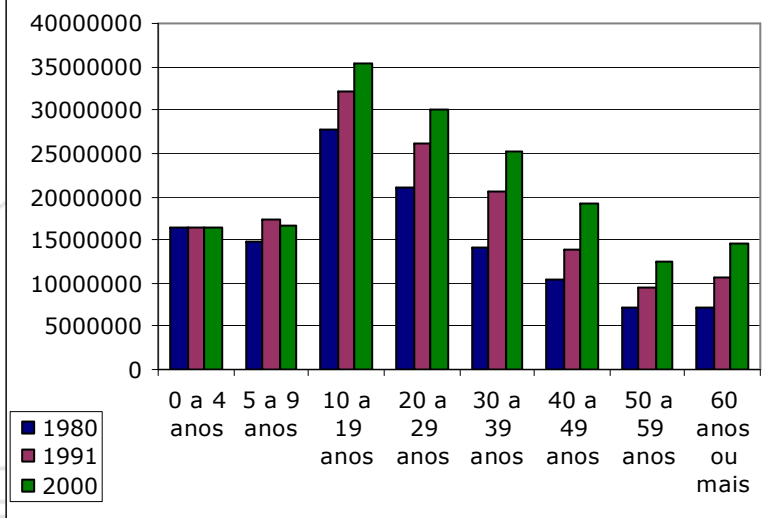


Gráfico 2.9.C1- Distribuição da População de Brasil por Idade, 1980/1991/2000

