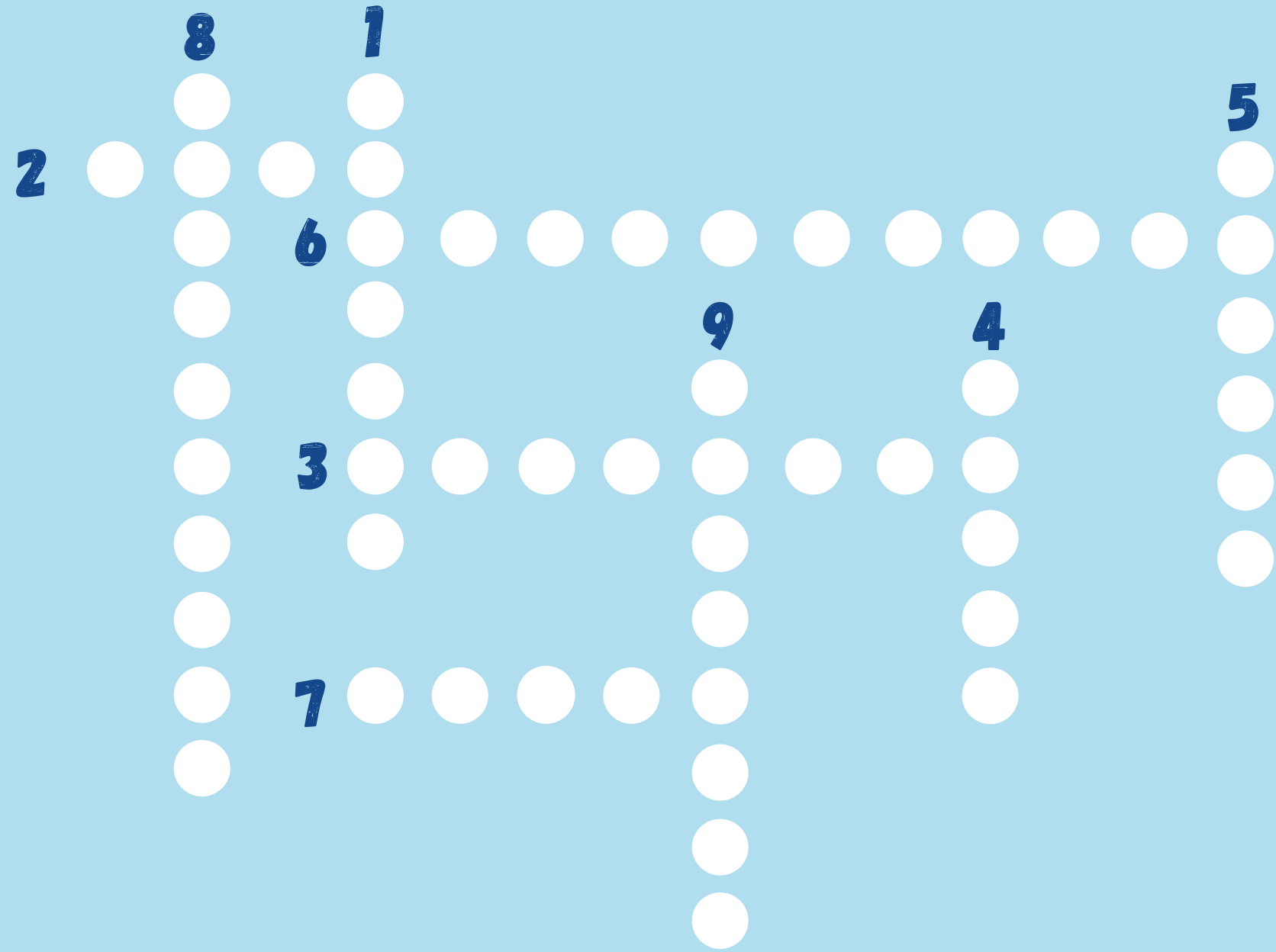


CRUZADINHA CONSCIENTE



GUIA DO SUPER CONSUMIDOR CONSCIENTE



DICAS

- 1- ESCOVAR OS DENTES DE TORNEIRA _____
- 2- QUANTOS LITROS GASTOS ESCOVANDO OS DENTES COM A TORNEIRA ABERTA?
- 3- SÓ DÊ _____ QUANDO NECESSÁRIO
- 4- AO LAVAR O CARRO, UTILIZAR O _____
- 5- NÃO SUJE E NEM MOLHE O _____ ISSO PODE LEVAR AO GASTO DE MUITA ÁGUA
- 6- ECONOMIZAMOS AO LAVAR A LOUÇA _____ A TORNEIRA
- 7- EVITE _____ AS ROUPAS PARA TAMBÉM ECONOMIZAR NA LAVAGEM
- 8- FAZENDOS TODAS ESSA AÇÕES SEREMOS UM CONSUMIDOR _____
- 9- TAMBÉM SEREMOS AMIGO DA _____



VEJA O QUE VOCÊ PODE FAZER PARA SER UM SUPER CONSUMIDOR CONSCIENTE DE ÁGUA!



Tome banhos rápidos e feche o chuveiro enquanto estiver se ensaboando.

Ao escovar os dentes ou lavar a boca mantenha a torneira fechada. Use um copo para o enxágue; isso também ajuda a economizar água.

Evite sujar muito suas roupas, sempre tenha cuidado para poder economizar na lavagem das mesmas.

Só dê descarga quando necessário.



Não cante e brinque de baixo do chuveiro, isso faz com que a água vá toda embora.

Evite deixar a torneira aberta e fazer outras atividades que não necessitam de água como brincar e conversar.

Não brinque com água, não suje e nem molhe o colega, isso pode levar ao gasto de muita água.

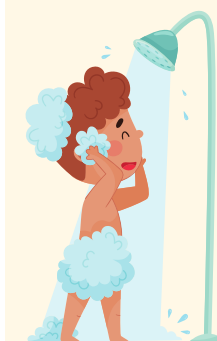
Dar descarga sem ter utilizado o vaso, é um desperdício e ainda aumenta a conta de água.

VIU COMO É FÁCIL?

É só seguir as dicas e será um super consumidor consciente e ainda amigo da natureza.

VOCÊ SABE O QUANTO GASTAMOS PARA CADA ATIVIDADE?

BANHO DE 15 MINUTOS E 5 MINUTOS



CHUVEIRO MEIO ABERTO:



135 litros utilizando o chuveiro meio aberto durante todo o banho por 15 minutos.

FECHANDO O CHUVEIRO:



45 litros utilizando o chuveiro somente na hora de enxaguar por 5 minutos

ESCOVANDO OS DENTES POR 5 MINUTOS:



TORNEIRA ABERTA:



12 LITROS

TORNEIRA FECHADA:



0,5 LITRO

LAVANDO AS VASILHAS POR 15 MINUTOS:



DEIXANDO A TORNEIRA MEIA ABERTA:



117 LITROS

CONTROLANDO A TORNEIRA :



20 LITROS

LAVANDO O CARRO POR 30 MINUTOS:



DEIXANDO A MANGUEIRA ABERTA:



+ 560 LITROS

USANDO O BALDE :



40 LITROS