



Município de Juiz de Fora




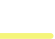


ORDENAMENTO TERRITORIAL

LEGENDA

Distritos

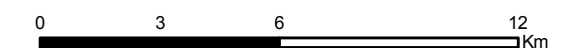
-  Sede
-  Rosário de Minas
-  Valadares
-  Penido
-  Torreões
-  Monte Verde de Minas
-  Humaitá de Minas
-  Sarandira
-  Caetés de Minas

Convenções Cartográficas

-  Cidade de Juiz de Fora
-  Vilas
-  Núcleos Urbanos
-  Arruamento e Estradas Vicinais
-  Limite do Município
-  Área dos Municípios de Minas Gerais



Escala: 1:190.000

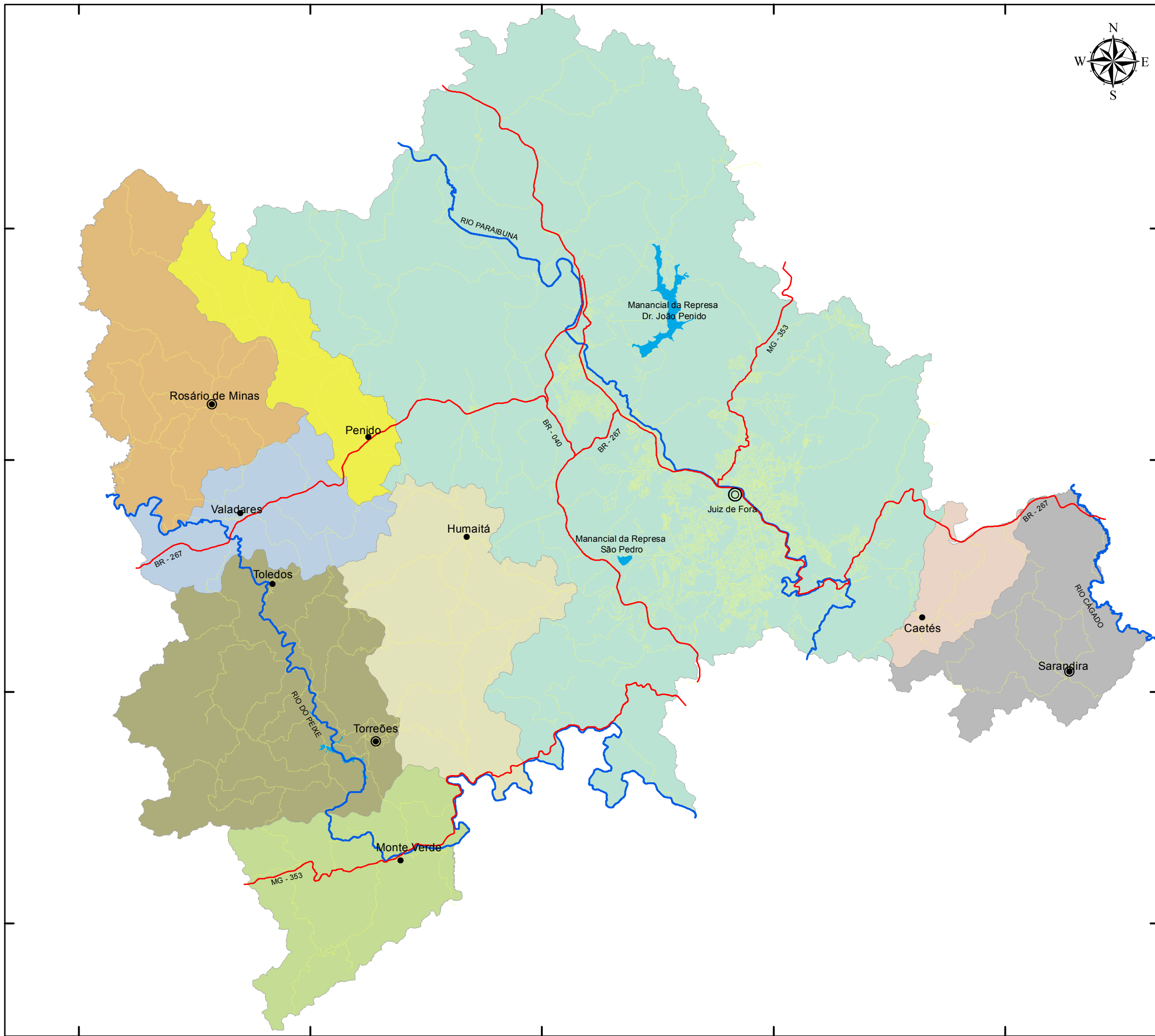


PROJEÇÃO UNIVERSAL TRANSVERSA DE MERCATOR
Datum SAD-1969 Zona 23 Sul



FONTE: Base Cartográfica Municipal de Juiz de Fora.
EXECUÇÃO: Equipe Geoprocessamento da SEPLAG/SSPLAT
NOME DO ARQUIVO: ANEXO 2_CRIAÇÃO_DE_DISTritos_2018.MXD

DATA: Março, 2018.



636000 648000 660000 672000 684000

7608000
7596000
7584000
7572000