

MANUAL DE USO TÉCNICO DO TPCM

- A produção do evento fica responsável pela integridade dos equipamentos disponibilizados para o seu uso, devendo restituí-los no mesmo estado em que os recebeu, arcando com os custos de reposição em caso de desaparecimento ou de danos ao patrimônio do Teatro.
- Será de responsabilidade exclusiva do produtor, ainda, a reparação de danos eventualmente causados a terceiros, decorrentes de ação ou omissão do produtor na utilização do espaço e dos equipamentos do teatro.
- O descumprimento das condições previstas neste manual poderá, mediante decisão fundamentada da administração, sujeitar o produtor às sanções legais cabíveis.
- Dúvidas ou casos omissos deverão ser resolvidos diretamente com a Supervisão do Teatro.

INFORMAÇÕES TÉCNICAS

PLATEIA

O Teatro Paschoal trabalha com capacidade total de 406 espectadores. Na Plateia A, mais próxima ao palco, são 194 lugares, incluindo 2 assentos para obesos, 4 espaços para cadeirantes e seus respectivos 4 acompanhantes. Na Plateia B o total é de 212 lugares, com 2 poltronas para obesos. O mapa da plateia segue anexo no final deste documento.

PALCO

Seu palco estilo italiano tem piso em madeira de freijó, boca de cena regulável horizontalmente, urdimento, acesso rápido aos camarins, escada para acesso ao subsolo, além de caixa preta completa.

ROUPAGEM CÊNICA

- 1 cortina de boca de cena de operação manual em veludo preto
- 1 par de reguladores de boca de cena laterais
- 6 bambolinas em veludo preto
- 5 pares de pernas em veludo preto

- 2 rotundas em veludo preto
- 1 ciclorama

PRINCIPAIS MEDIDAS DO TEATRO

- Altura do palco: 1,0m (em relação ao piso da plateia)
- Boca de cena: 9m x 5m (L x A)
- Proscênio: 9m x 4m (L x P)
- Palco – aparente: 9m x 11 (L x P)
- Palco – ponta a ponta: 17,25m x 11 (L x P)
- Coxia direita – perspectiva do público: 4,5m (L)
- Coxia esquerda – perspectiva do público: 3,75m (L)
- Entrada para cenário: portão de 2m x 2,10m (L x A)

CAMARINS

O Teatro conta com 3 andares de camarins, totalizando 8 dependências com banheiros, sendo um adaptado para pessoas com deficiência. Quatro são equipados com duchas e 2 com chuveiros elétricos . Todos localizam-se atrás do palco, com acesso através de escada externa.

RIDER DE ILUMINAÇÃO

- 22 Elipsoidal 1000w 220v com garra, porta gel, íris e porta gobo
- 09 Fresnel 1000w 220v com garra e porta gel
- 14 PC 1000w 220v com garra e porta gel
- 22 Par 64 1000w 220v com garra e porta gel (focos 1, 2 e 5)
- 04 Far Cyc 1000w 220v com garra e porta gel
- 190 canais de rack
- Mesa controladora DMX ETC Element com 250 canais

RIDER DE SONORIZAÇÃO

- 5 Amplificadores de áudio de dois canais classe D - CROWN – XLS 2502
- 1 mesa de som Soundcraft Si Expression 3
- 1 Fonte AC - Distribuidor de energia padrão rack 19” c/ 1 unidade de altura, entrada e saídas na traseira – Pentacustica
- 2 Caixa Acústica Sub passiva de potencia 800w (contínuo) - JBL – VRX915S
- 6 Caixa Acústica Alta passiva de potencia de 400W (contínuo) - JBL – VRX932LA
- 1 Processador de áudio DBX - DriverRack VENU360
- 3 Caixa acústica monitor - Caixa ativa de potencia de 1000W de pico e 500W contínuos. Amplificador classe D - JBL – EON 615
- 1 CD Player TASCAM – CD-200 com Bluetooth
- 4 Direct Box passivo BEHRINGER – ULTRA-DI DI400P
- 11 Pedestais universal para microfone Easy Lock Plus, cor preto de 1,0 a 2,0 metros de altura
- 4 Microfones AKG D5 com fio
- 2 Microfones condensadores AKG P120
- 2 Microfones de mão sem fio – Shure BLX24 BETA 58
- Kit com 7 microfones para bateria – KADOSH
- Cabos e conectores a conferir com a equipe técnica

URDIMENTO/VARAS

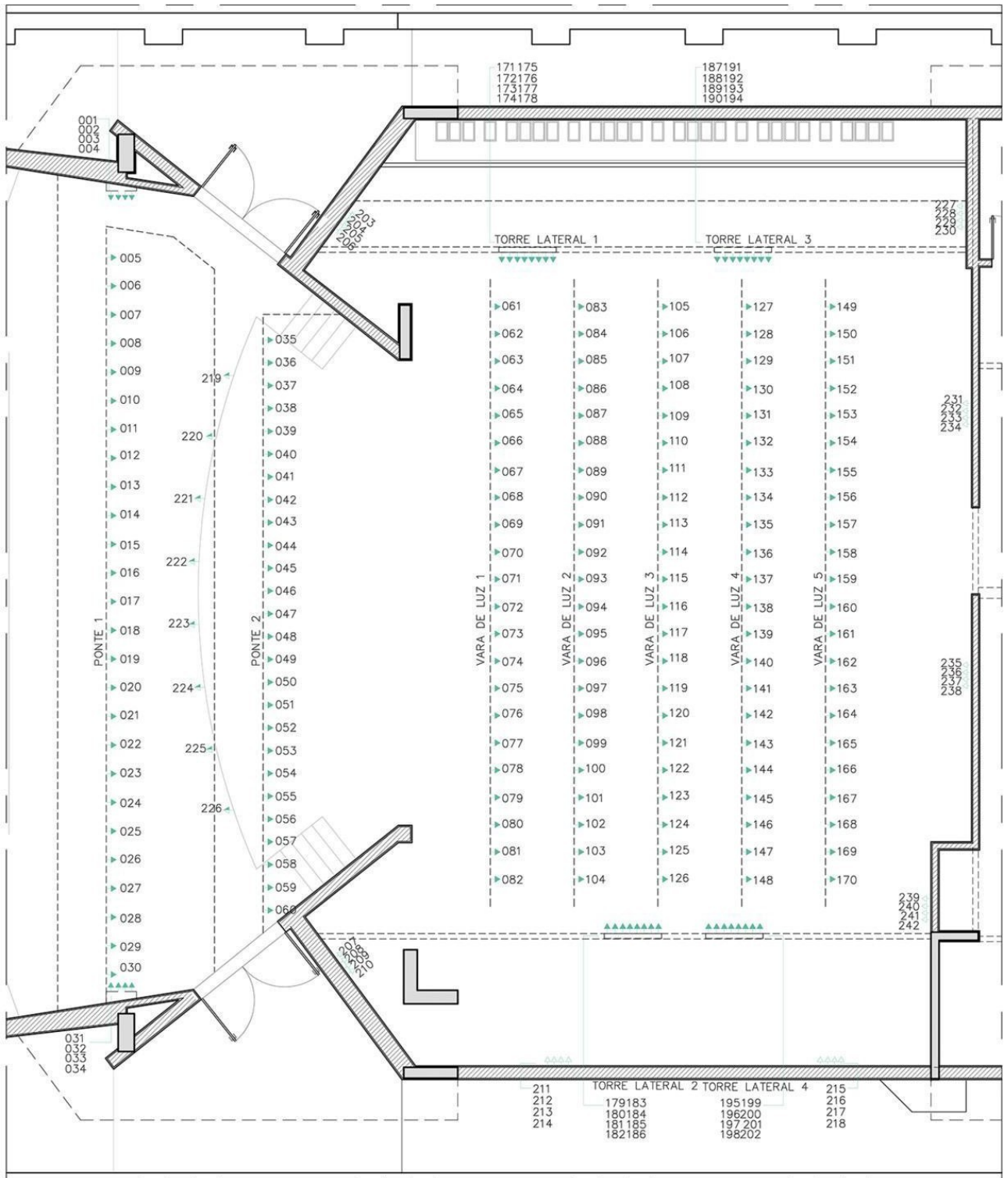
O urdimento, construído em ferro, está instalado a uma altura de 11m do piso do palco. Nele estão fixadas 26 varas de uso manual (sendo 5 eletrificadas) de 12m de comprimento. A capacidade de carga das varas de cenário é de até 150kg. Para operar a maquinaria existem duas varandas sobre a lateral esquerda do palco (perspectiva do público).

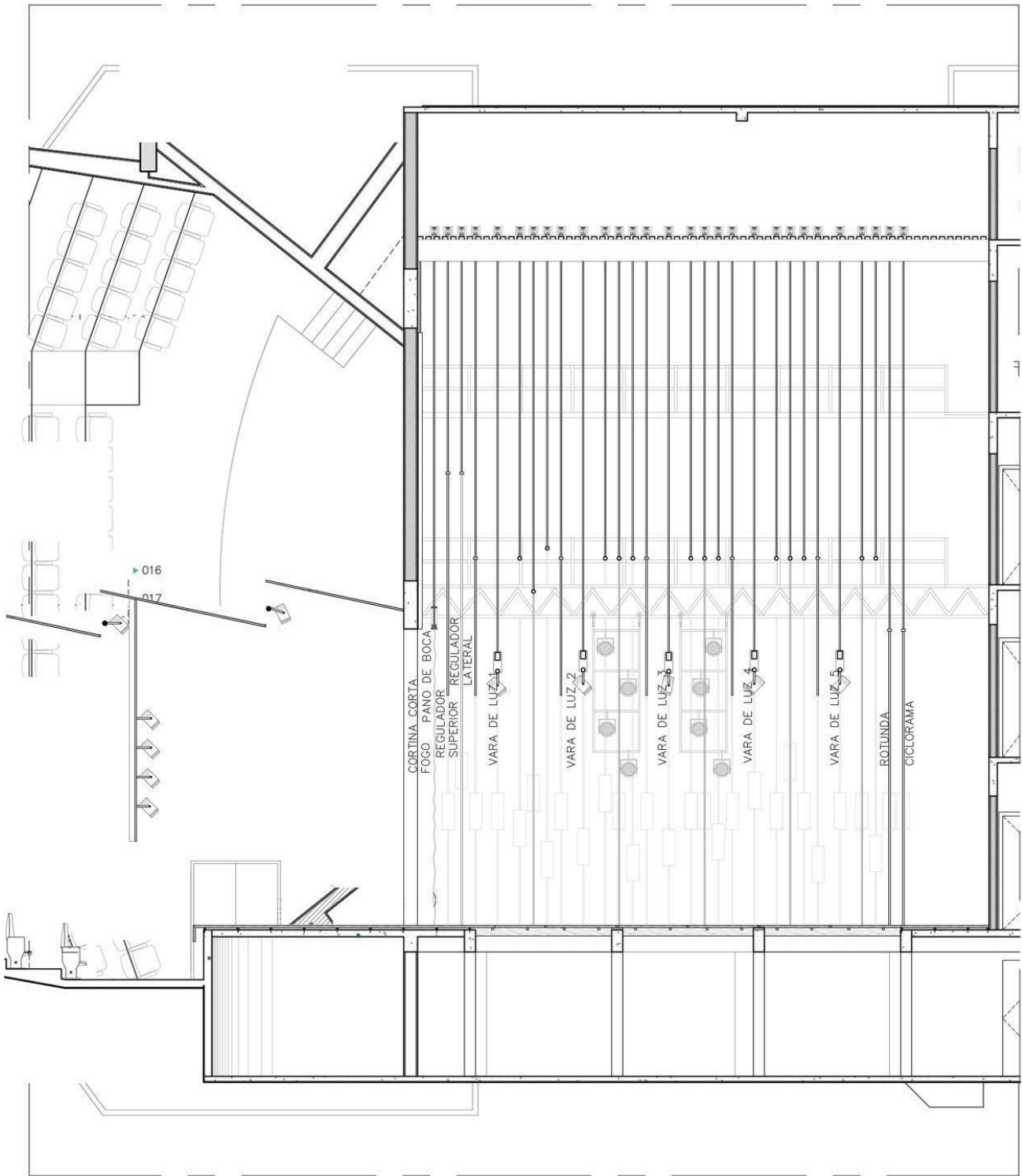
Fora da caixa cênica há, sobre a plateia, duas passarelas com 2 varas fixas eletrificadas. Complementando, outras 2 varas fixas eletrificadas estão instaladas, verticalmente, nas laterais do Teatro, próximas ao público.

RESUMO DO SISTEMA

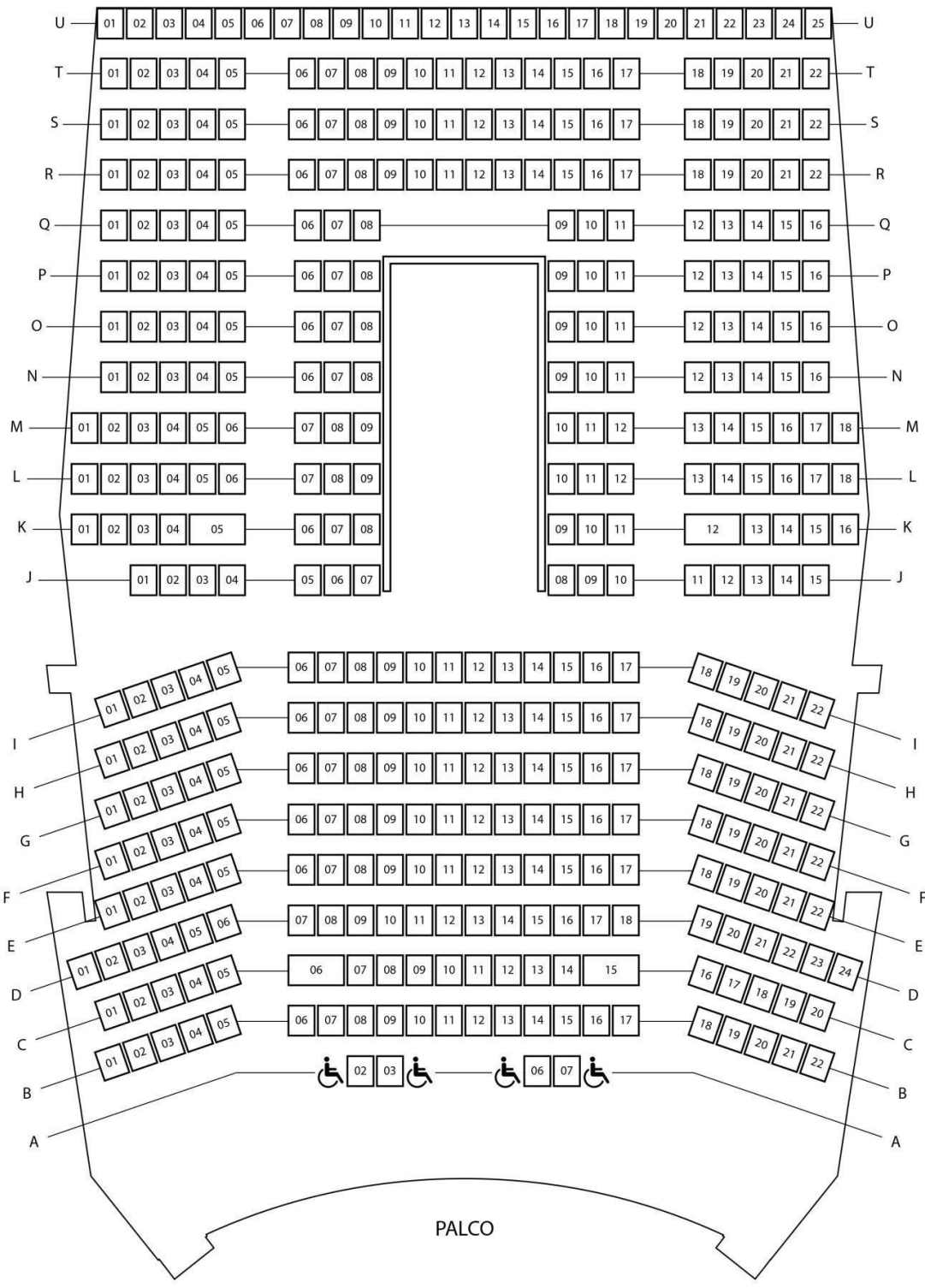
- 242 linhas numeradas
- 02 varas de luz frontais fixadas sobre a plateia
- 02 varas de luz verticais fixadas nas laterais da plateia
- 05 varas de luz móveis sobre o palco
- 04 torres laterais suspensas
- 21 varas de cenário/roupagem cênica

MAPA DE LINHAS





MAPA DA PLATEIA



PALCO